

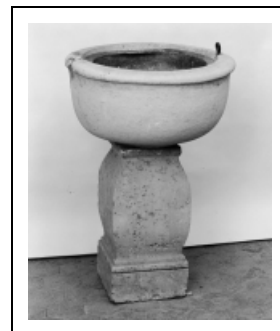
FONTS BAPTISMAUX

Bourgogne-Franche-Comté, Côte-d'Or
Ivry-en-Montagne

Situé dans : Église paroissiale Saint-Etienne

Dossier IM21001773 réalisé en 1978 revu en
1992

Auteur(s) : Bernard Lauvergeon, Laurent Laroche



Période(s) principale(s) : 18e siècle

Auteur(s) de l'oeuvre :
auteur inconnu (auteur inconnu)

Description

Pied de plan carré en forme de balustre ; cuve circulaire à fond plat. Cuvette en plomb ; couvercle en chêne

Éléments descriptifs

Catégories : taille de pierre

Structures : pied galbé

Informations complémentaires

- Voir le dossier numérisé : <https://httppatrimoine.bourgognefranchecomte.fr/gtrudov/IM21001773.pdf>

Aire d'étude et canton : Nolay

Dénomination : fonts baptismaux

© Région Bourgogne-Franche-Comté, Inventaire du patrimoine



Vue d'ensemble.

21, Ivry-en-Montagne

N° de l'illustration : 19782100876X

Date : 1978

Auteur : Michel Thierry

Reproduction soumise à autorisation du titulaire des droits d'exploitation

© Région Bourgogne-Franche-Comté, Inventaire du patrimoine