

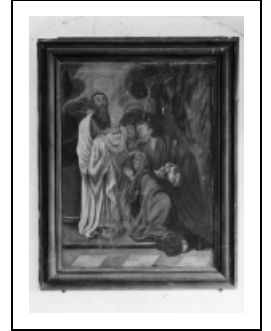
TABLEAU : PRÉSENTATION DE JÉSUS AU TEMPLE

Bourgogne-Franche-Comté, Côte-d'Or
Cormot-le-Grand

Situé dans : Chapelle Saint-Antoine

Dossier IM21001739 réalisé en 1978 revu en
1992

Auteur(s) : Elisabeth Réveillon, Laurent Laroche



Historique

Oeuvre d'art populaire, du 17e siècle ou du 18e siècle, d'après une composition de Le Brun.

Période(s) principale(s) : 17e siècle / 18e siècle

Auteur(s) de l'oeuvre :
auteur inconnu (auteur inconnu)

Description

Châssis à une traverse centrale, fixé au cadre par de gros clous forgés à tête carrée

Éléments descriptifs

Catégories : peinture

Iconographie :
scène biblique Présentation au Temple

Informations complémentaires

- **Voir le dossier numérisé** : <https://httppatrimoine.bourgognefranchecomte.fr/gtrudov/IM21001739.pdf>

Aire d'étude et canton : Nolay

Dénomination : tableau

Parties constituantes non étudiées : cadre

© Région Bourgogne-Franche-Comté, Inventaire du patrimoine



Vue générale.

21, Cormot-le-Grand

N° de l'illustration : 19792100058V

Date : 1979

Auteur : Michel Rosso

Reproduction soumise à autorisation du titulaire des droits d'exploitation

© Région Bourgogne-Franche-Comté, Inventaire du patrimoine