

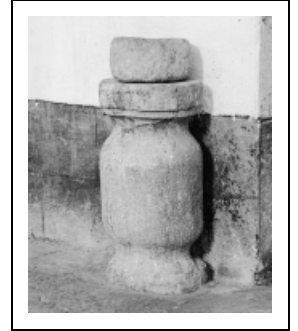
BÉNITIER

Bourgogne-Franche-Comté, Côte-d'Or
Cormot-le-Grand

Situé dans : Chapelle Saint-Antoine

Dossier IM21001732 réalisé en 1978 revu en
1992

Auteur(s) : Bernard Lauvergeon, Laurent Laroche



Période(s) principale(s) : 17e siècle

Auteur(s) de l'oeuvre :
auteur inconnu (auteur inconnu)

Description

2 blocs : pied et cuve ; cuve à cavité circulaire à pied plat, posée sur le pied

Éléments descriptifs

Catégories : taille de pierre

Informations complémentaires

- Voir le dossier numérisé : <https://httppatrimoine.bourgognefranchecomte.fr/gtrudov/IM21001732.pdf>

Aire d'étude et canton : Nolay

Dénomination : bénitier

© Région Bourgogne-Franche-Comté, Inventaire du patrimoine



Vue d'ensemble.

21, Cormot-le-Grand

N° de l'illustration : 19792100057X

Date : 1979

Auteur : Michel Thierry

Reproduction soumise à autorisation du titulaire des droits d'exploitation

© Région Bourgogne-Franche-Comté, Inventaire du patrimoine