

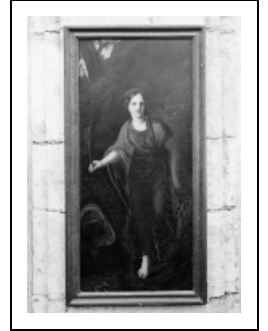
TABLEAU : SAINTE MARGUERITE

Bourgogne-Franche-Comté, Côte-d'Or
Chassagne-Montrachet

Situé dans : Église paroissiale Saint-Marc

Dossier IM21001714 réalisé en 1978 revu en
1992

Auteur(s) : Elisabeth Réveillon, Laurent Laroche



Historique

Copie du 19e siècle, simplifiant le tableau de Raphaël au musée du Louvre

Période(s) principale(s) : 19e siècle

Auteur(s) de l'oeuvre :
auteur inconnu (auteur inconnu)

Description

Châssis à une traverse. Peinture à l'huile (polychrome).

Éléments descriptifs

Catégories : peinture

Iconographie :
figure biblique sainte Marguerite

Informations complémentaires

- **Voir le dossier numérisé** : <https://httppatrimoine.bourgognefranchecomte.fr/gtrudov/IM21001714.pdf>

Aire d'étude et canton : Nolay

Dénomination : tableau

Parties constituantes non étudiées : cadre

© Région Bourgogne-Franche-Comté, Inventaire du patrimoine



Vue d'ensemble.

21, Chassagne-Montrachet

N° de l'illustration : 19782101388V

Date : 1978

Auteur : Michel Rosso

Reproduction soumise à autorisation du titulaire des droits d'exploitation

© Région Bourgogne-Franche-Comté, Inventaire du patrimoine