

## TABLEAU : ASSOMPTION

Bourgogne-Franche-Comté, Côte-d'Or  
Chassagne-Montrachet

Situé dans : Église paroissiale Saint-Marc

Dossier IM21001707 réalisé en 1978 revu en  
1992

Auteur(s) : Elisabeth Réveillon, Laurent Laroche



**Période(s) principale(s) :** 17e siècle

**Auteur(s) de l'oeuvre :**  
auteur inconnu (auteur inconnu)

### Description

6 planches de bois assemblées horizontalement ; assemblage renforcé par 2 chevilles de part et d'autre de la rainure. Cadre en bois mouluré, peint en noir avec rehauts et motifs dorés. Peinture à l'huile (polychrome).

### Éléments descriptifs

**Catégories :** peinture

**Iconographie :**  
scène biblique Assomption

**État de conservation :**  
repeint

### Informations complémentaires

- Voir le dossier numérisé : <https://httppatrimoine.bourgognefranchecomte.fr/gtrudov/IM21001707.pdf>

**Aire d'étude et canton :** Nolay

**Dénomination :** tableau

© Région Bourgogne-Franche-Comté, Inventaire du patrimoine



**Vue d'ensemble.**

21, Chassagne-Montrachet

N° de l'illustration : 19782101377V

Date : 1978

Auteur : Michel Rosso

Reproduction soumise à autorisation du titulaire des droits d'exploitation

© Région Bourgogne-Franche-Comté, Inventaire du patrimoine



**Détail des anges de la partie gauche.**  
21, Chassagne-Montrachet

N° de l'illustration : 19782101381X

Date : 1978

Auteur : Jean-Luc Duthu

Reproduction soumise à autorisation du titulaire des droits d'exploitation

© Région Bourgogne-Franche-Comté, Inventaire du patrimoine



**Détail de la Vierge.**

21, Chassagne-Montrachet

N° de l'illustration : 19782101382X

Date : 1978

Auteur : Jean-Luc Duthu

Reproduction soumise à autorisation du titulaire des droits d'exploitation

© Région Bourgogne-Franche-Comté, Inventaire du patrimoine



**Détail des anges de partie droite.**

21, Chassagne-Montrachet

N° de l'illustration : 19782101380X

Date : 1978

Auteur : Jean-Luc Duthu

Reproduction soumise à autorisation du titulaire des droits d'exploitation

© Région Bourgogne-Franche-Comté, Inventaire du patrimoine



**Détail du groupe d'apôtres.**

21, Chassagne-Montrachet

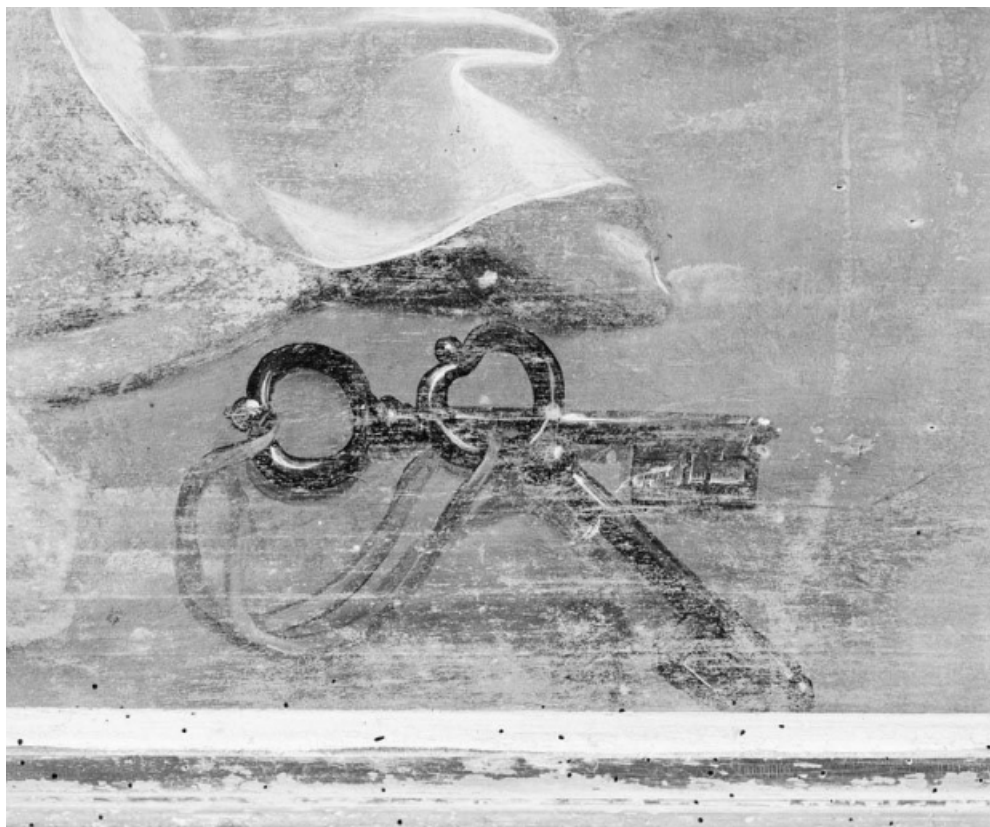
N° de l'illustration : 19782101379X

Date : 1978

Auteur : Jean-Luc Duthu

Reproduction soumise à autorisation du titulaire des droits d'exploitation

© Région Bourgogne-Franche-Comté, Inventaire du patrimoine



**Détail des clefs de saint Pierre**

21, Chassagne-Montrachet

N° de l'illustration : 19782101378X

Date : 1978

Auteur : Jean-Luc Duthu

Reproduction soumise à autorisation du titulaire des droits d'exploitation

© Région Bourgogne-Franche-Comté, Inventaire du patrimoine