

PATÈNE

Bourgogne-Franche-Comté, Côte-d'Or
Tichey

Situé dans : Église paroissiale Saint-Pierre

Dossier IM21000846 réalisé en 1985 revu en
1989

Auteur(s) : Elisabeth Réveillon



Historique

Exécutée entre 1819 et 1838.

Période(s) principale(s) : 1ère moitié 19e siècle

Auteur(s) de l'oeuvre :
Pierre-Jacques Meunier (orfèvre)

Origines et lieux d'exécution :
lieu d'exécution : Paris

Description

Fond et bord extérieur non brunis

Éléments descriptifs

Catégories : orfèvrerie

Iconographie :

Description : monogramme I.H.S surmonté d'une croix et coeur percé de 3 clous.
symbole christique I.H.S. croix coeur Les instruments de la Passion Clous

Informations complémentaires

- Voir le dossier initial numérisé : <https://patrimoine.bourgognefranchecomte.fr/gtrudov/IM21000846.pdf>

Aire d'étude et canton : Seurre

Dénomination : patène

© Région Bourgogne-Franche-Comté, Inventaire du patrimoine



Vue générale

21, Tichey

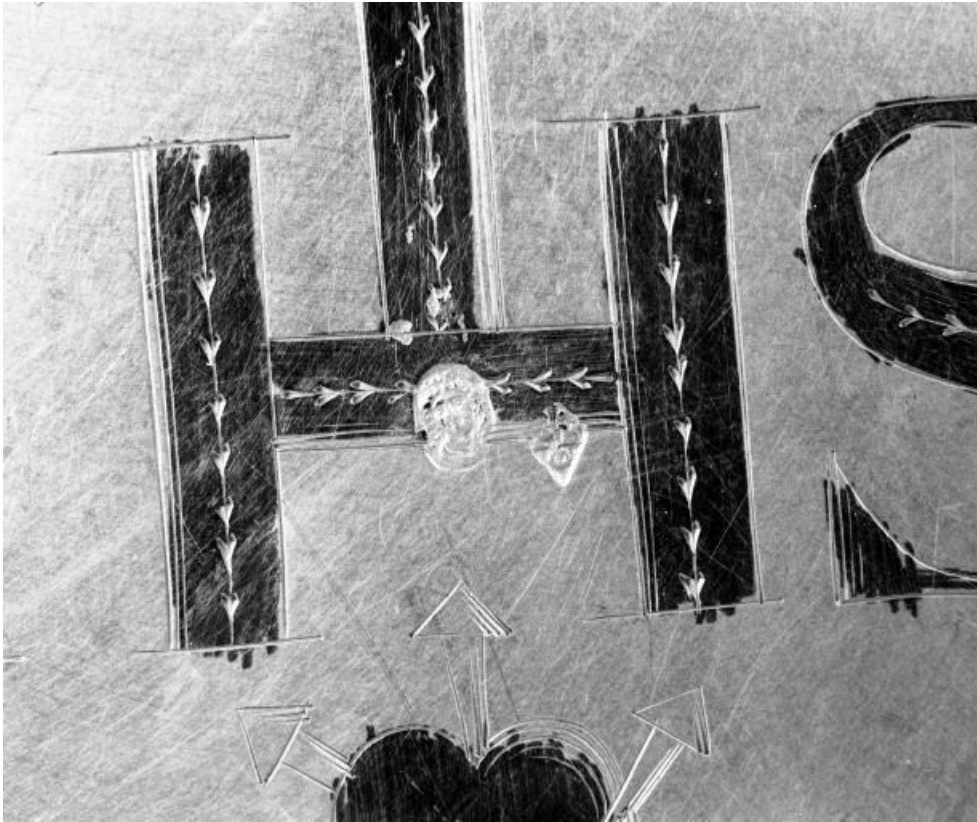
N° de l'illustration : 19852101576X

Date : 1985

Auteur : Jean-Luc Duthu

Reproduction soumise à autorisation du titulaire des droits d'exploitation

© Région Bourgogne-Franche-Comté, Inventaire du patrimoine



Détail des poinçons

21, Tichey

N° de l'illustration : 19852101577X

Date : 1985

Auteur : Jean-Luc Duthu

Reproduction soumise à autorisation du titulaire des droits d'exploitation

© Région Bourgogne-Franche-Comté, Inventaire du patrimoine