

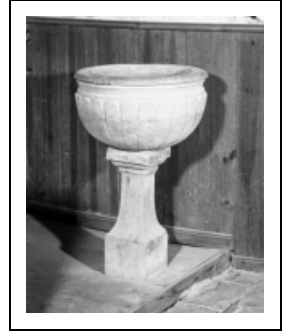
BÉNITIER

Bourgogne-Franche-Comté, Côte-d'Or
Tichey

Situé dans : Église paroissiale Saint-Pierre
Emplacement : Entrée de la nef

Dossier IM21000838 réalisé en 1985 revu en
1989

Auteur(s) : Elisabeth Réveillon



Période(s) principale(s) : 1ère moitié 18e siècle

Auteur(s) de l'oeuvre :
auteur inconnu (auteur inconnu)

Description

Pied de section carrée ; cuve de plan circulaire à cavité hémisphérique. Pied et cuve monolithes ; cuve bouchardée

Éléments descriptifs

Catégories : taille de pierre

Matériaux : calcaire, taillé, mouluré

Dimensions :

h = 90 ; d = 55. diamètre de la cuve ; pied : la = 20 ; cavité : pr = 16

Iconographie :

ornementation godrons

Informations complémentaires

- Voir le dossier numérisé : <https://patrimoine.bourgognefranchecomte.fr/gtrudov/IM21000838.pdf>

Aire d'étude et canton : Seurre

Dénomination : bénitier

© Région Bourgogne-Franche-Comté, Inventaire du patrimoine



Vue générale

21, Tichey

N° de l'illustration : 19852101517X

Date : 1985

Auteur : Jean-Luc Duthu

Reproduction soumise à autorisation du titulaire des droits d'exploitation

© Région Bourgogne-Franche-Comté, Inventaire du patrimoine