

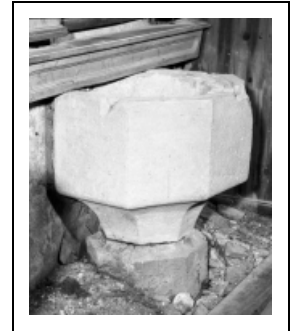
## FONTS BAPTISMAUX

Bourgogne-Franche-Comté, Côte-d'Or  
Tichey

Situé dans : Église paroissiale Saint-Pierre  
Emplacement : Nef, angle antérieur gauche

Dossier IM21000837 réalisé en 1985 revu en  
1989

Auteur(s) : Elisabeth Réveillon



**Période(s) principale(s) :** 16e siècle

**Auteur(s) de l'oeuvre :**  
auteur inconnu (auteur inconnu)

### Description

Pied octogonal ; cuve monolithe de plan octogonal à cavité circulaire

#### Éléments descriptifs

**Catégories :** taille de pierre

**Structures :** plan octogonal

**Matériaux :** calcaire, taillé

**Dimensions :**

h = 82 ; d = 68. hauteur visible, diamètre de la cuve ; pied : d = 42 ; cavité : d = 52

### Informations complémentaires

- Voir le dossier numérisé : <https://patrimoine.bourgognefranchecomte.fr/gtrudov/IM21000837.pdf>

**Aire d'étude et canton :** Seurre

**Dénomination :** fonts baptismaux

© Région Bourgogne-Franche-Comté, Inventaire du patrimoine



**Vue générale**

21, Tichey

N° de l'illustration : 19852101518X

Date : 1985

Auteur : Jean-Luc Duthu

Reproduction soumise à autorisation du titulaire des droits d'exploitation

© Région Bourgogne-Franche-Comté, Inventaire du patrimoine