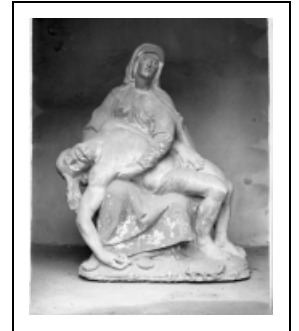


GRUPE SCULPTÉ : VIERGE DE PITIÉ

Bourgogne-Franche-Comté, Côte-d'Or
Seurre
15 place du Champ de Foire

Dossier IM21000822 réalisé en 1985 revu en
1989

Auteur(s) : Christian Olivereau



Période(s) principale(s) : 1ère moitié 17e siècle

Auteur(s) de l'oeuvre :
auteur inconnu (auteur inconnu)

Description

Groupe reposant sur une base de plan ovale ; groupe relié. Décor en demi-relief figurant les instruments de la Passion sur la base

Éléments descriptifs

Catégories : sculpture

Structures : revers ébauché

Matériaux : calcaire, monolithe, peint, décor dans la masse, décor en demi-relief, polychrome

Dimensions :

h = 108 ; la = 75 ; pr = 40

Iconographie :

figures bibliques Vierge de Pitié

symbole christique Les instruments de la Passion Clous Couronnement d'épines

Informations complémentaires

- Voir le dossier numérisé : <https://patrimoine.bourgognefranchecomte.fr/gtrudov/IM21000822.pdf>

Aire d'étude et canton : Seurre

Dénomination : groupe sculpté

© Région Bourgogne-Franche-Comté, Inventaire du patrimoine



Vue d'ensemble.
21, Seurre oratoire

N° de l'illustration : 19862100870X

Date : 1986

Auteur : Michel Rosso

Reproduction soumise à autorisation du titulaire des droits d'exploitation

© Région Bourgogne-Franche-Comté, Inventaire du patrimoine