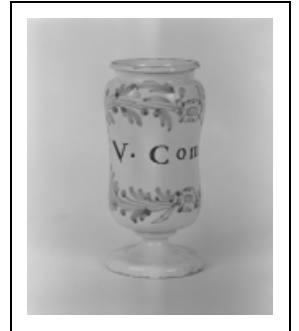


ENSEMBLE DE 3 POTS À PHARMACIE

Bourgogne-Franche-Comté, Côte-d'Or
Seurre
14 rue du Faubourg Saint-Georges

Situé dans : Hôpital Saint-Laurent
Emplacement : Aile gauche, rez-de-chaussée, pharmacie

Dossier IM21000801 réalisé en 1987 revu en 1989
Auteur(s) : Claudine Hugonnet-Berger, Elisabeth Réveillon



Période(s) principale(s) : 4e quart 17e siècle

Auteur(s) de l'oeuvre :
auteur inconnu (auteur inconnu)

Origines et lieux d'exécution :
lieu d'exécution : Nevers

Description

Pot canon sur piédouche. Décor bleu, coeur des fleurs jaune.

Éléments descriptifs

Catégories : céramique

Matériaux : faïence, modelé au tour, engobe (blanc), peint, glaçure transparente (incolore), couleurs céramique grand feu

Dimensions :

h = 26,5 ; d = 12,5. diamètre du pied ; ouverture : d = 10.5

Iconographie :

ornementation fleur feuillage

Inscriptions :

transcription des inscriptions donnant le nom du contenu : V.COMITIF/CATHOL. SIMP/HYERA. PIC. G
inscription, peint

Informations complémentaires

- **Voir le dossier numérisé :** <https://patrimoine.bourgognefranchecomte.fr/gtrudov/IM21000801.pdf>

Aire d'étude et canton : Seurre

Dénomination : pot à pharmacie

© Région Bourgogne-Franche-Comté, Inventaire du patrimoine



Vue d'un pot.

21, Seurre, 14 rue du Faubourg Saint-Georges

N° de l'illustration : 19872100089X

Date : 1987

Auteur : Michel Thierry

Reproduction soumise à autorisation du titulaire des droits d'exploitation

© Région Bourgogne-Franche-Comté, Inventaire du patrimoine