

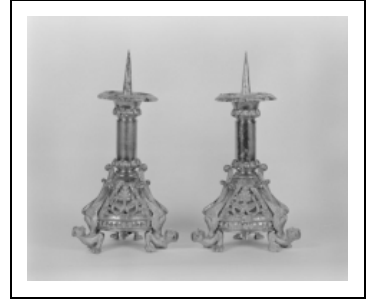
PAIRE DE CHANDELIERS D'AUTEL

Bourgogne-Franche-Comté, Côte-d'Or
Seurre
14 rue du Faubourg Saint-Georges

Situé dans : Hôpital Saint-Laurent
Emplacement : Sur l'autel de la chapelle

Dossier IM21000785 réalisé en 1987 revu en
1989

Auteur(s) : Elisabeth Réveillon



Période(s) principale(s) : 2e moitié 19e siècle

Auteur(s) de l'oeuvre :
auteur inconnu (auteur inconnu)

Description

Pied circulaire reposant sur 3 dragons. Motifs rapportés boulonnés ; assemblage par broche

Éléments descriptifs

Catégories : orfèvrerie

Matériaux : bronze, fonte, doré, décor dans la masse, décor rapporté

Dimensions :

h = 30 ; la = 19,5 ; d = 12. largeur du pied, diamètre de la bobèche ; pied : d = 13.5

Iconographie :

ornementation dragon ornement à forme végétale ornement à forme géométrique

Informations complémentaires

- **Voir le dossier numérisé** : <https://patrimoine.bourgognefranche-comte.fr/gtrudov/IM21000785.pdf>

Aire d'étude et canton : Seurre

Dénomination : chandelier d'autel

© Région Bourgogne-Franche-Comté, Inventaire du patrimoine



Vue d'ensemble.

21, Seurre, 14 rue du Faubourg Saint-Georges

N° de l'illustration : 19872100079X

Date : 1987

Auteur : Michel Thierry

Reproduction soumise à autorisation du titulaire des droits d'exploitation

© Région Bourgogne-Franche-Comté, Inventaire du patrimoine