

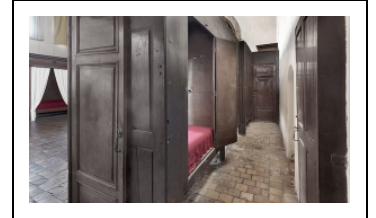
## LITS MI-CLOS (18)

Bourgogne-Franche-Comté, Côte-d'Or  
Seurre  
14 rue du Faubourg Saint-Georges

Situé dans : Hôpital Saint-Laurent  
Emplacement : Salle des malades

Dossier IM21000730 réalisé en 1987 revu en  
1989

Auteur(s) : Christian Olivereau, Brigitte Fromaget



### Historique

Les lits de la salle des hommes ont été commandés au menuisier Etienne Lavayte en 1782 ; leur réception eut lieu le 4 septembre 1783.

**Période(s) principale(s) :** 4e quart 18e siècle

**Dates :** 1782

**Auteur(s) de l'oeuvre :**

Etienne Lavayte (menuisier)

### Description

Deux alignements de neuf lits mi-clos avec à l'arrière un couloir desservant les lits par l'ouverture à battant brisé de leur cloison postérieure ; couloir accessible par deux portes latérales et, en façade, par une porte tous les trois lits. Motifs d'amortissement en bois tourné.

### Éléments descriptifs

**Catégories :** menuiserie

**Matériaux :** chêne, mouluré, tourné

**Dimensions :**

Dimensions totales : h = 260 ; pr = 180. Lit : h = 210, l = 190, la = 100.

### Informations complémentaires

- **Voir le dossier numérisé :** <https://patrimoine.bourgognefranchecomte.fr/gtrudov/IM21000730.pdf>

**Aire d'étude et canton :** Seurre

**Dénomination :** lit

© Région Bourgogne-Franche-Comté, Inventaire du patrimoine



**Ruelle des lits mi-clos de la salle des hommes (en 2010).**

21, Seurre, 14 rue du Faubourg Saint-Georges

N° de l'illustration : 20102100542NUC4A

Date : 2010

Auteur : Thierry Kuntz

Reproduction soumise à autorisation du titulaire des droits d'exploitation

© Région Bourgogne-Franche-Comté, Inventaire du patrimoine



**Ruelle des lits mi-clos de la salle des hommes (en 2010).**

21, Seurre, 14 rue du Faubourg Saint-Georges

N° de l'illustration : 20102100541NUC2A

Date : 2010

Auteur : Thierry Kuntz

Reproduction soumise à autorisation du titulaire des droits d'exploitation

© Région Bourgogne-Franche-Comté, Inventaire du patrimoine



**Vue d'un lit (en 2010).**

21, Seurre, 14 rue du Faubourg Saint-Georges

N° de l'illustration : 20102100519NUC4A

Date : 2010

Auteur : Thierry Kuntz

Reproduction soumise à autorisation du titulaire des droits d'exploitation

© Région Bourgogne-Franche-Comté, Inventaire du patrimoine





**Lits de l'extrémité des 2 rangées (en 2010).**

21, Seurre, 14 rue du Faubourg Saint-Georges

N° de l'illustration : 20102100521NUC4A

Date : 2010

Auteur : Thierry Kuntz

Reproduction soumise à autorisation du titulaire des droits d'exploitation

© Région Bourgogne-Franche-Comté, Inventaire du patrimoine



**Travée gauche**

21, Seurre, 14 rue du Faubourg Saint-Georges

N° de l'illustration : 19872100150V

Date : 1987

Auteur : Jean-Luc Duthu

Reproduction soumise à autorisation du titulaire des droits d'exploitation

© Région Bourgogne-Franche-Comté, Inventaire du patrimoine



**Travée droite, détail des trois lits antérieurs**  
21, Seurre, 14 rue du Faubourg Saint-Georges

N° de l'illustration : 19872100151V

Date : 1987

Auteur : Jean-Luc Duthu

Reproduction soumise à autorisation du titulaire des droits d'exploitation

© Région Bourgogne-Franche-Comté, Inventaire du patrimoine



**Travée droite, lits et porte d'accès au couloir de distribution**

21, Seurre, 14 rue du Faubourg Saint-Georges

N° de l'illustration : 19872100220V

Date : 1987

Auteur : Jean-Luc Duthu

Reproduction soumise à autorisation du titulaire des droits d'exploitation

© Région Bourgogne-Franche-Comté, Inventaire du patrimoine