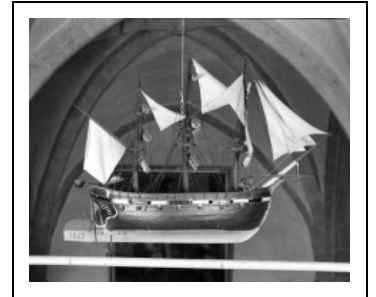


## EX-VOTO, MAQUETTE (MAQUETTE DE VOILIER)

Bourgogne-Franche-Comté, Côte-d'Or  
Seurre  
rue des Ecoles

Situé dans : Église paroissiale Saint-Martin  
Emplacement : Bas-côté droit, entre la 2e travée et le Bras du transept

Dossier IM21000716 réalisé en 1985 revu en 1989  
Auteur(s) : Elisabeth Réveillon



**Période(s) principale(s)** : 2e quart 19e siècle  
**Dates** : 1842

**Auteur(s) de l'oeuvre** :  
auteur inconnu (auteur inconnu)

### Description

Trois-mâts carré ; vaisseau de guerre à deux ponts, armé de trente canons. Coque et mâture en bois peint ; polychromie : coque vert foncé, bande blanche et noire et filets rouges au niveau des batteries, quille jaune ; voiles en toile ; ancre en fer forgé ; figurines en tissu rembourré.

### Éléments descriptifs

**Catégories** : menuiserie  
**Matériaux** : bois, taillé, peint, polychrome; matériau textile, toile; fer, forgé  
**Dimensions** :  
h = 90 ; l = 120 ; la = 35

### Iconographie :

Description : trois matelots sur le pont supérieur, l'un au gouvernail, le deuxième sur le grand mât, le troisième à l'avant, près de la cloche.

figure marin

### Inscriptions :

transcription de l'inscription peinte sur les 2 faces du gouvernail : LG/1842  
inscription, peint, initiale; date, peint

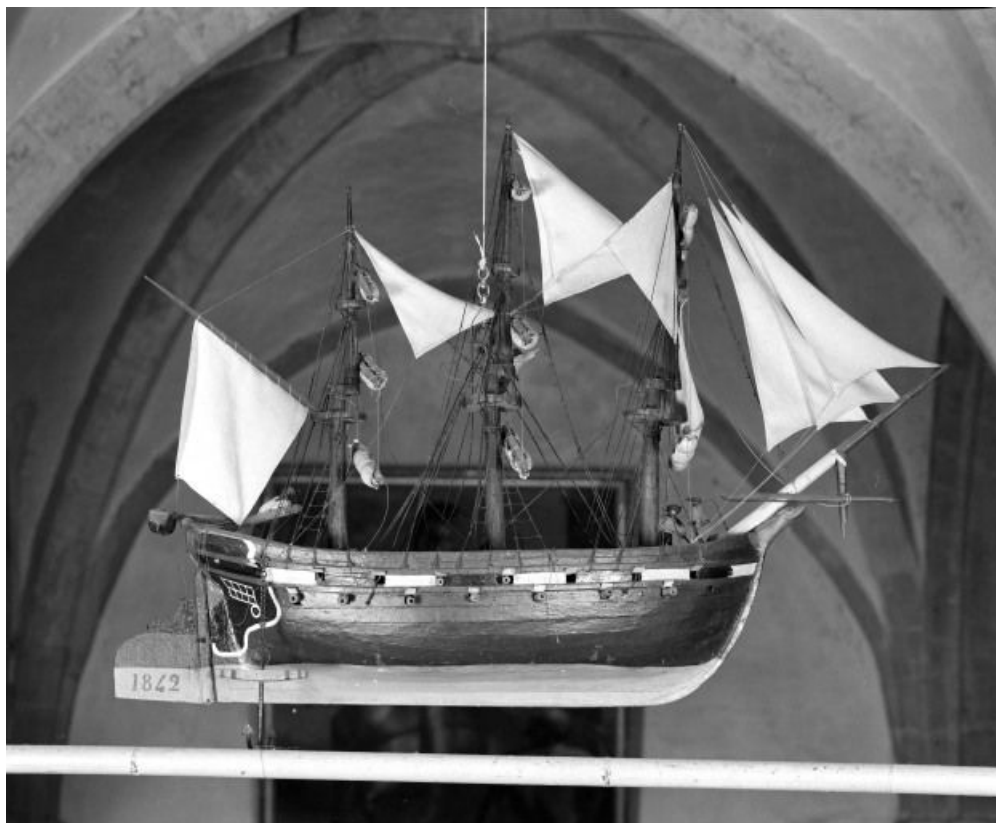
### Informations complémentaires

- Voir le dossier numérisé : <https://patrimoine.bourgognefranchecomte.fr/gtrudov/IM21000716.pdf>

**Aire d'étude et canton** : Seurre

**Dénomination** : ex-voto, maquette

© Région Bourgogne-Franche-Comté, Inventaire du patrimoine



**Vue d'ensemble**

21, Seurre rue des Ecoles

N° de l'illustration : 19862101417X

Date : 1986

Auteur : Jean-Luc Duthu

Reproduction soumise à autorisation du titulaire des droits d'exploitation

© Région Bourgogne-Franche-Comté, Inventaire du patrimoine



**Vue d'ensemble**

21, Seurre rue des Ecoles

N° de l'illustration : 19862101416X

Date : 1986

Auteur : Jean-Luc Duthu

Reproduction soumise à autorisation du titulaire des droits d'exploitation

© Région Bourgogne-Franche-Comté, Inventaire du patrimoine