

CALICE

Bourgogne-Franche-Comté, Côte-d'Or
Seurre
rue des Ecoles

Situé dans : Église paroissiale Saint-Martin

Dossier IM21000698 réalisé en 1985 revu en
1989

Auteur(s) : Elisabeth Réveillon



Période(s) principale(s) : 17e siècle

Auteur(s) de l'oeuvre :
auteur inconnu (auteur inconnu)

Description

Assemblages : coupe vissée dans la tige, tige et pied soudés ; décor ciselé tracé sur le pied

Éléments descriptifs

Catégories : orfèvrerie

Matériaux : argent, ciselé au trait, doré bruni

Dimensions :

h = 26 ; d = 15,6. diamètre du pied ; coupe : d = 9,9

Iconographie :

Description : Vierge debout mains jointes, sur une tour maçonnée posée sur un croissant de lune.

figure biblique Vierge debout orant tour

symbole christique croix

Inscriptions :

description du poinçon de maître : contour découpé, initiales F ? B couronnées, 3 fleurs à 5 pétales en bas ; description du poinçon de décharge : couronne fermée ; transcription de l'inscription ciselée sur le pied, sous la vierge : TURRIS DAVIDICA
poinçon de maître, incomplet [non identifié]; poinçon de décharge [non identifié]; poinçon, illisible; inscription concernant l'iconographie, gravé, latin

Informations complémentaires

- Voir le dossier numérisé : <https://patrimoine.bourgognefranchecomte.fr/gtrudov/IM21000698.pdf>

Aire d'étude et canton : Seurre

Dénomination : calice

© Région Bourgogne-Franche-Comté, Inventaire du patrimoine



Vue générale

21, Seurre rue des Ecoles

N° de l'illustration : 19862101338X

Date : 1986

Auteur : Jean-Luc Duthu

Reproduction soumise à autorisation du titulaire des droits d'exploitation

© Région Bourgogne-Franche-Comté, Inventaire du patrimoine



Décor du pied

21, Seurre rue des Ecoles

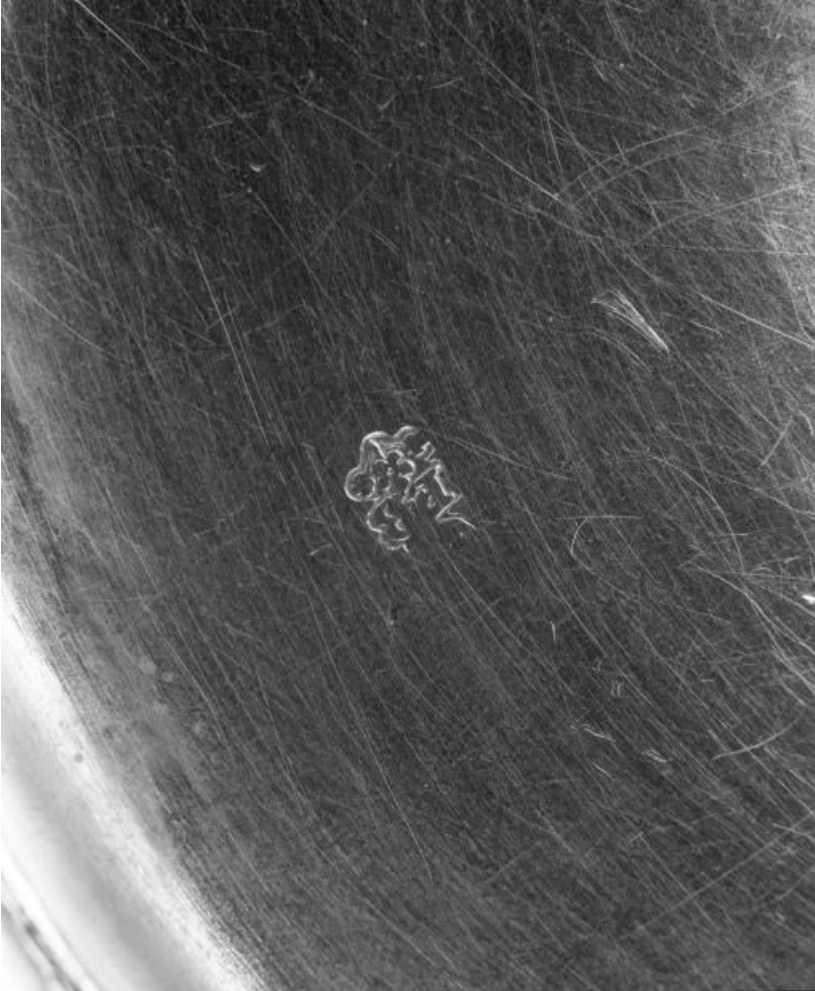
N° de l'illustration : 19862101339X

Date : 1986

Auteur : Jean-Luc Duthu

Reproduction soumise à autorisation du titulaire des droits d'exploitation

© Région Bourgogne-Franche-Comté, Inventaire du patrimoine



Poinçon de maître

21, Seurre rue des Ecoles

N° de l'illustration : 19862101340X

Date : 1986

Auteur : Jean-Luc Duthu

Reproduction soumise à autorisation du titulaire des droits d'exploitation

© Région Bourgogne-Franche-Comté, Inventaire du patrimoine



Poinçon

21, Seurre rue des Ecoles

N° de l'illustration : 19862101341X

Date : 1986

Auteur : Jean-Luc Duthu

Reproduction soumise à autorisation du titulaire des droits d'exploitation

© Région Bourgogne-Franche-Comté, Inventaire du patrimoine



Poinçon de décharge

21, Seurre rue des Ecoles

N° de l'illustration : 19862101342X

Date : 1986

Auteur : Jean-Luc Duthu

Reproduction soumise à autorisation du titulaire des droits d'exploitation

© Région Bourgogne-Franche-Comté, Inventaire du patrimoine