

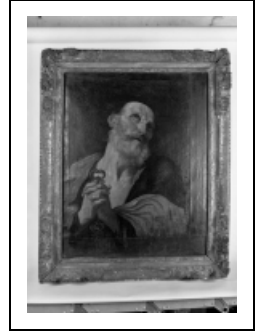
TABLEAU : SAINT PIERRE

Bourgogne-Franche-Comté, Côte-d'Or
Seurre
rue des Ecoles

Situé dans : Église paroissiale Saint-Martin
Emplacement : 2e chapelle gauche, mur gauche

Dossier IM21000692 réalisé en 1985 revu en
1989

Auteur(s) : Elisabeth Réveillon



Historique

Copie ancienne d'une oeuvre de Guido Reni actuellement conservée au musée de l'Ermitage à Leningrad, provenant de la collection Crozat à Paris.

Période(s) principale(s) : 17e siècle

Auteur(s) de l'oeuvre :
auteur inconnu (auteur inconnu)

Description

Châssis à écharpes d'angle. Cadre en chêne doré réparé, avec motifs sculptés aux angles

Éléments descriptifs

Catégories : peinture

Structures : support et surface de même forme rectangulaire vertical

Matériaux : toile, support, peinture à l'huile; chêne, cadre, mouluré, doré, décor en relief, décor dans la masse; bois blanc, châssis

Dimensions :

h = 77,5 ; la = 63,5. dimensions de l'ouverture ; cadre : h = 97, la = 82, pr = 8, épaisseur = 10

Iconographie :

Description : saint Pierre en buste, la tête et le regard tournés vers le ciel, les mains jointes tenant deux clefs ; fleurs en relief aux angles du cadre.

figure biblique saint Pierre en buste clé

ornementation fleur

État de conservation :

toile agrandie en bas et à droite ; toile détendue ; un trou à la partie inférieure ; craquelures ; petites lacunes ; chancis ; repeints ; cadre vermoulu.

Informations complémentaires

- **Voir le dossier numérisé :** <https://patrimoine.bourgognefranche-comte.fr/gtrudov/IM21000692.pdf>

Aire d'étude et canton : Seurre

Dénomination : tableau

© Région Bourgogne-Franche-Comté, Inventaire du patrimoine



Vue d'ensemble

21, Seurre rue des Ecoles

N° de l'illustration : 19862101386V

Date : 1986

Auteur : Michel Thierry

Reproduction soumise à autorisation du titulaire des droits d'exploitation

© Région Bourgogne-Franche-Comté, Inventaire du patrimoine