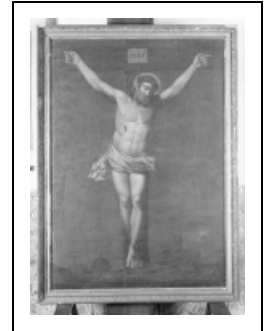


TABLEAU : CHRIST EN CROIX

Bourgogne-Franche-Comté, Côte-d'Or
Seurre
rue des Ecoles

Situé dans : Église paroissiale Saint-Martin
Emplacement : 2e chapelle droite, angle postérieur
gauche

Dossier IM21000687 réalisé en 1985 revu en 1989
Auteur(s) : Elisabeth Réveillon



Période(s) principale(s) : 1er quart 19e siècle

Auteur(s) de l'oeuvre :
auteur inconnu (auteur inconnu)

Description

Châssis à une traverse et clefs mobiles. Cadre à décor stuqué, doré à la poudre sur ancienne dorure à la feuille.

Éléments descriptifs

Catégories : peinture

Structures : support et surface de même forme rectangulaire vertical

Matériaux : toile, support, peinture à l'huile; sapin, cadre, mouluré, doré, décor en relief, décor rapporté; sapin, châssis

Dimensions :

h = 150 ; la = 107. dimensions du châssis ; cadre : h = 164, la = 120, pr = 5.7, épaisseur = 8

Iconographie :

Description : frise de palmettes, de vases de fleurs et de cygnes fabuleux buvant dans une coupe sur la moulure extérieure du cadre, frise de rais-de-coeur sur la bordure intérieure.

figure biblique Christ en croix fond de paysage architecture

ornementation palmettes vase fleur coupe animal fabuleux

État de conservation :

Vue déchirure au centre ; plissement de la couche picturale ; quelques lacunes ; toile détendue ; châssis vermoulu, avec traces d'humidité.

Informations complémentaires

- Voir le dossier numérisé : <https://patrimoine.bourgognefranchecomte.fr/gtrudov/IM21000687.pdf>

Aire d'étude et canton : Seurre

Dénomination : tableau

© Région Bourgogne-Franche-Comté, Inventaire du patrimoine



Vue générale

21, Seurre rue des Ecoles

N° de l'illustration : 19862101392V

Date : 1986

Auteur : Michel Thierry

Reproduction soumise à autorisation du titulaire des droits d'exploitation

© Région Bourgogne-Franche-Comté, Inventaire du patrimoine



Cadre, détail

21, Seurre rue des Ecoles

N° de l'illustration : 19862101393X

Date : 1986

Auteur : Jean-Luc Duthu

Reproduction soumise à autorisation du titulaire des droits d'exploitation

© Région Bourgogne-Franche-Comté, Inventaire du patrimoine