

TABLEAU : LA MISE AU TOMBEAU

Bourgogne-Franche-Comté, Côte-d'Or
Seurre
rue des Ecoles

Situé dans : Église paroissiale Saint-Martin
Emplacement : 2e chapelle droite, mur postérieur

Dossier IM21000686 réalisé en 1985 revu en
1989

Auteur(s) : Elisabeth Réveillon



Historique

Tableau du 17e siècle ?, copie d'une composition de Federico Barocci exécutée en 1582 pour l'église Santa Croce de Senigallia.

Période(s) principale(s) : 17e siècle (?)

Auteur(s) de l'oeuvre :
auteur inconnu (auteur inconnu)

Description

Cadre sculpté et doré à la poudre

Éléments descriptifs

Catégories : peinture

Structures : support et surface de même forme rectangulaire vertical

Matériaux : toile, support, peinture à l'huile; bois, cadre, décor en relief, décor dans la masse, peint faux or

Dimensions :

h = 100,5 ; la = 85. dimensions de l'ouverture ; cadre : h = 117, la = 102, pr = 3.5, épaisseur = 8

Iconographie :

Description : frise de feuilles de laurier sur le cadre.

scène biblique Mise au tombeau

ornementation feuille de laurier frise

État de conservation :

Craquelures ; chancis du à une gouttière ; lacunes ; repeints.

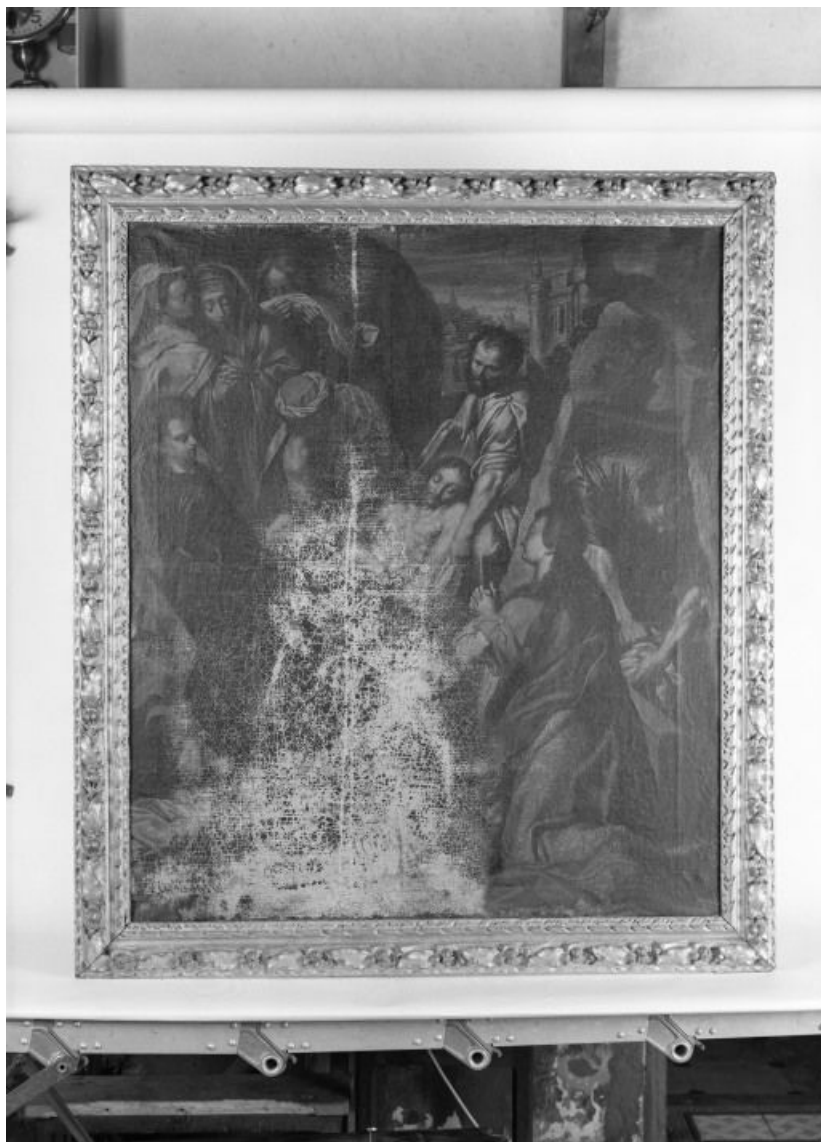
Informations complémentaires

- **Voir le dossier numérisé** : <https://patrimoine.bourgognefranche-comte.fr/gtrudov/IM21000686.pdf>

Aire d'étude et canton : Seurre

Dénomination : tableau

© Région Bourgogne-Franche-Comté, Inventaire du patrimoine



Vue générale

21, Seurre rue des Ecoles

N° de l'illustration : 19862101387V

Date : 1986

Auteur : Michel Thierry

Reproduction soumise à autorisation du titulaire des droits d'exploitation

© Région Bourgogne-Franche-Comté, Inventaire du patrimoine



Détail

21, Seurre rue des Ecoles

N° de l'illustration : 19862101389X

Date : 1986

Auteur : Michel Thierry

Reproduction soumise à autorisation du titulaire des droits d'exploitation

© Région Bourgogne-Franche-Comté, Inventaire du patrimoine



Détail

21, Seurre rue des Ecoles

N° de l'illustration : 19862101388X

Date : 1986

Auteur : Jean-Luc Duthu

Reproduction soumise à autorisation du titulaire des droits d'exploitation

© Région Bourgogne-Franche-Comté, Inventaire du patrimoine