

## CROIX DE PROCESSION (2)

Bourgogne-Franche-Comté, Côte-d'Or  
Pouilly-sur-Saône

Situé dans : Église paroissiale Saint-Antoine  
Emplacement : Sacristie

Dossier IM21000641 réalisé en 1985 revu en  
1989

Auteur(s) : Brigitte Fromaget



**Période(s) principale(s)** : 1ère moitié 19e siècle

**Auteur(s) de l'oeuvre** :  
auteur inconnu (auteur inconnu)

### Description

Éléments : douille, noeud, croix ; revers du Christ creux, revers des fleurons plat ; extrémités ajourées. Assemblage par broche ; Christ et titulus fixés par 2 boulons

### Éléments descriptifs

**Catégories** : orfèvrerie

**Matériaux** : bronze, fondu, argenté, décor dans la masse, décor rapporté

**Dimensions** :

h = 42,5 ; la = 21. Christ : h = 11

### Iconographie :

figure biblique Christ en croix

ornementation coquilles feuille d'acanthé godrons

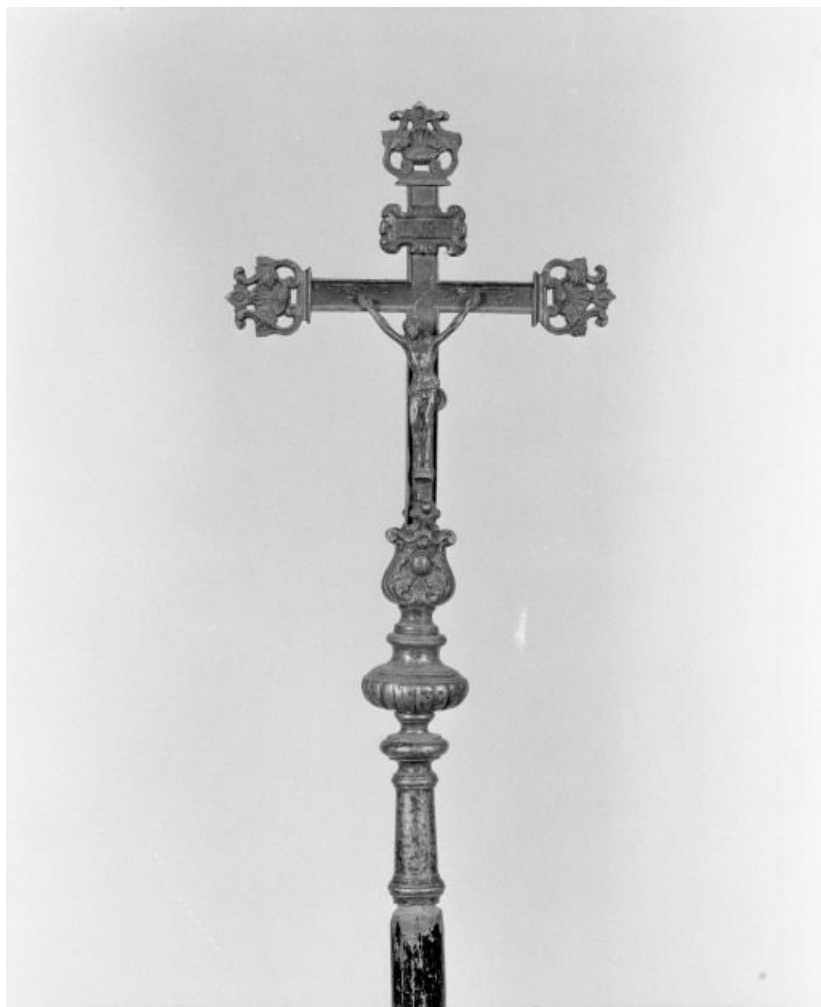
### Informations complémentaires

- Voir le dossier numérisé : <https://patrimoine.bourgognefranchecomte.fr/gtrudov/IM21000641.pdf>

**Aire d'étude et canton** : Seurre

**Dénomination** : croix de procession

© Région Bourgogne-Franche-Comté, Inventaire du patrimoine



**Vue d'ensemble**

21, Pouilly-sur-Saône

N° de l'illustration : 19852101212X

Date : 1985

Auteur : Michel Thierry

Reproduction soumise à autorisation du titulaire des droits d'exploitation

© Région Bourgogne-Franche-Comté, Inventaire du patrimoine