

CALICE

Bourgogne-Franche-Comté, Côte-d'Or
Pouilly-sur-Saône

Situé dans : Église paroissiale Saint-Antoine

Dossier IM21000635 réalisé en 1985 revu en
1989

Auteur(s) : Elisabeth Réveillon



Historique

Exécuté entre 1826 et 1837.

Période(s) principale(s) : 2e quart 19e siècle

Auteur(s) de l'oeuvre :

Charles-Denis-Noël Martin (orfèvre, signature), Fleury Montagny (médailleur)

Origines et lieux d'exécution :

lieu d'exécution : Paris

Description

Fausse coupe. Coupe en argent ; pied et tige en bronze argenté ; fausse coupe ajourée avec médaillons rapportés ; tige vissée dans le pied, coupe vissée dans la tige ?, fausse coupe emboîtée

Éléments descriptifs

Catégories : orfèvrerie

Iconographie

Description : croix dans un paysage avec architectures, instruments de la Passion et pélican, alternant avec grappes et épis sur le pied, allégorie des 3 vertus théologales sur les médaillons de la fausse coupe, séparés par des épis, des grappes ou des roseaux.

symbole christique croix Les instruments de la Passion pélican blé raisin roseau

symbole les vertus théologales

ornementation rai de coeur à canal ornement à forme végétale

Informations complémentaires

Aire d'étude et canton : Seurre

Dénomination : calice

© Région Bourgogne-Franche-Comté, Inventaire du patrimoine



Vue générale

21, Pouilly-sur-Saône

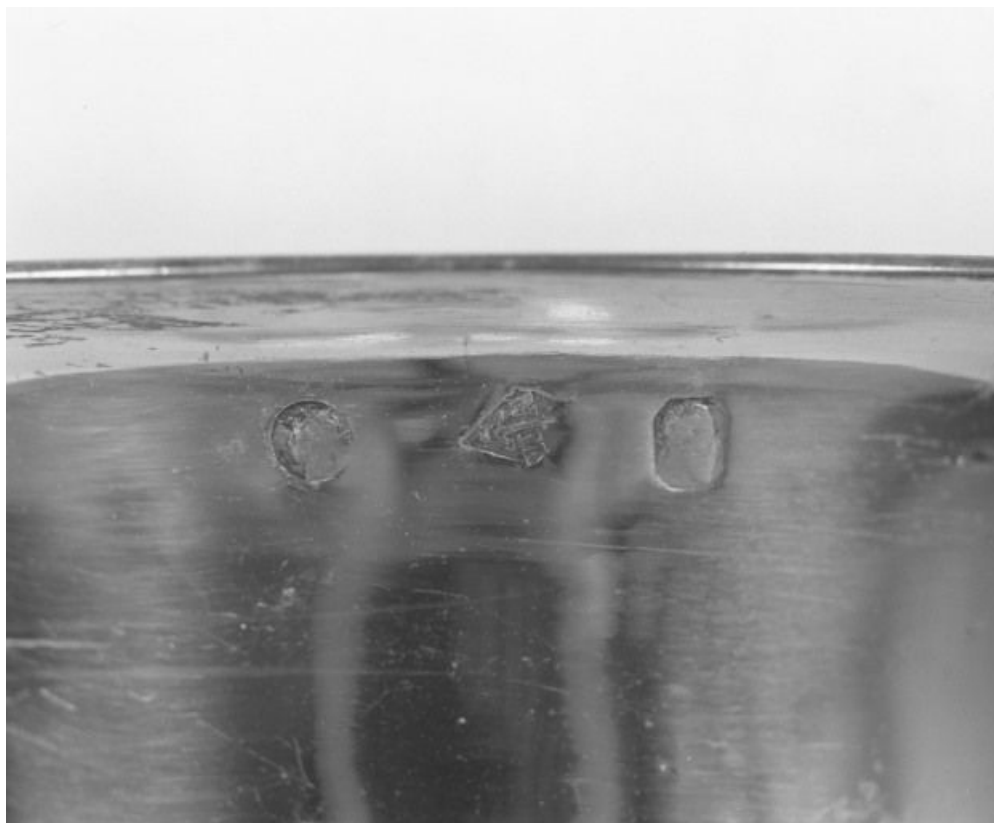
N° de l'illustration : 19852101206X

Date : 1985

Auteur : Michel Thierry

Reproduction soumise à autorisation du titulaire des droits d'exploitation

© Région Bourgogne-Franche-Comté, Inventaire du patrimoine



Poinçons

21, Pouilly-sur-Saône

N° de l'illustration : 19852101207X

Date : 1985

Auteur : Michel Thierry

Reproduction soumise à autorisation du titulaire des droits d'exploitation

© Région Bourgogne-Franche-Comté, Inventaire du patrimoine