

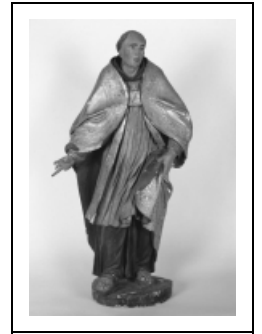
STATUE (2, EN PENDANT, PETITE NATURE) : SAINT ANTOINE DE PADOUE ?, SAINT BONAVENTURE ?

Bourgogne-Franche-Comté, Côte-d'Or
Pouilly-sur-Saône

Situé dans : Église paroissiale Saint-Antoine
Emplacement : Choeur

Dossier IM21000629 réalisé en 1985 revu en
1989

Auteur(s) : Brigitte Fromaget



Période(s) principale(s) : 17e siècle

Auteur(s) de l'oeuvre :
auteur inconnu (auteur inconnu)

Description

Revers de saint Antoine de Padoue légèrement concave et en partie évidé. Main droite de saint Antoine de Padoue rapportée ; dorure sur assiette

Éléments descriptifs

Catégories : sculpture

Structures : revers évidé

Matériaux : peuplier (?), taillé, peint, doré bruni, polychrome

Dimensions :

h = 93 ; la = 48 ; pr = 24. saint Antoine de Padoue ; saint Bonaventure : h = 91.5, la = 42, pr = 28

Iconographie :

figures saint Antoine de Padoue ? saint Bonaventure

État de conservation :

Chapes redorées à la poudre ; vermoulure ; mutilation de plusieurs doigts.

Informations complémentaires

- **Voir le dossier numérisé** : <https://patrimoine.bourgognefranchecomte.fr/gtrudov/IM21000629.pdf>

Aire d'étude et canton : Seurre

Dénomination : statue

© Région Bourgogne-Franche-Comté, Inventaire du patrimoine



Saint Bonaventure, face

21, Pouilly-sur-Saône

N° de l'illustration : 19852101194V

Date : 1985

Auteur : Jean-Luc Duthu

Reproduction soumise à autorisation du titulaire des droits d'exploitation

© Région Bourgogne-Franche-Comté, Inventaire du patrimoine



Saint Bonaventure, profil gauche

21, Pouilly-sur-Saône

N° de l'illustration : 19852101196X

Date : 1985

Auteur : Michel Thierry

Reproduction soumise à autorisation du titulaire des droits d'exploitation

© Région Bourgogne-Franche-Comté, Inventaire du patrimoine



Saint Bonaventure, trois-quarts droit

21, Pouilly-sur-Saône

N° de l'illustration : 19852101195X

Date : 1985

Auteur : Michel Thierry

Reproduction soumise à autorisation du titulaire des droits d'exploitation

© Région Bourgogne-Franche-Comté, Inventaire du patrimoine



Saint Bonaventure, revers

21, Pouilly-sur-Saône

N° de l'illustration : 19852101197X

Date : 1985

Auteur : Michel Thierry

Reproduction soumise à autorisation du titulaire des droits d'exploitation

© Région Bourgogne-Franche-Comté, Inventaire du patrimoine



Saint Antoine de Padoue, face

21, Pouilly-sur-Saône

N° de l'illustration : 19852101190V

Date : 1985

Auteur : Jean-Luc Duthu

Reproduction soumise à autorisation du titulaire des droits d'exploitation

© Région Bourgogne-Franche-Comté, Inventaire du patrimoine



Saint Antoine de Padoue, profil gauche

21, Pouilly-sur-Saône

N° de l'illustration : 19852101192X

Date : 1985

Auteur : Michel Thierry

Reproduction soumise à autorisation du titulaire des droits d'exploitation

© Région Bourgogne-Franche-Comté, Inventaire du patrimoine



Saint Antoine de Padoue, trois-quarts droit

21, Pouilly-sur-Saône

N° de l'illustration : 19852101191X

Date : 1985

Auteur : Michel Thierry

Reproduction soumise à autorisation du titulaire des droits d'exploitation

© Région Bourgogne-Franche-Comté, Inventaire du patrimoine



Saint Antoine de Padoue, revers

21, Pouilly-sur-Saône

N° de l'illustration : 19852101193X

Date : 1985

Auteur : Michel Thierry

Reproduction soumise à autorisation du titulaire des droits d'exploitation

© Région Bourgogne-Franche-Comté, Inventaire du patrimoine