

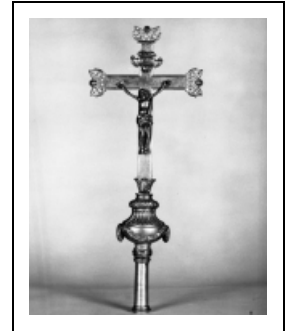
CROIX DE PROCESSION

Bourgogne-Franche-Comté, Côte-d'Or
Pagny-la-Ville

Situé dans : Église paroissiale Saint-Léger
Emplacement : Sacristie

Dossier IM21000568 réalisé en 1985 revu en
1989

Auteur(s) : Brigitte Fromaget



Période(s) principale(s) : 1er quart 19e siècle

Dates : 1805

Auteur(s) de l'oeuvre :

auteur inconnu (auteur inconnu)

Description

Éléments : croix, noeud, douille ; revers du Christ creux ; extrémités ajourées. Assemblages soudés ; fleuron inférieur emboîté ; Christ et titulus dorés fixés par des boulons.

Éléments descriptifs

Catégories : orfèvrerie

Matériaux : bronze, doré, argenté, décor dans la masse, décor rapporté

Dimensions :

h = 65 ; la = 26 ; pr = 8. Christ : h = 17, la = 12

Iconographie :

description : Christ sur la croix, têtes d'angelots ailées aux extrémités de la Croix, décor végétal et géométriques sur le noeud

figures bibliques Christ en croix angelot

ornementation ornement à forme végétale ornement à forme géométrique

Inscriptions :

transcription de l'inscription grossièrement gravée sur la hampe et la traverse : DON DELIZABT BAUDOT 1805/F ; S DE
PAGNY

inscription, gravé

Informations complémentaires

- Voir le dossier numérisé : <https://patrimoine.bourgognefranchecomte.fr/gtrudov/IM21000568.pdf>

Aire d'étude et canton : Seurre

Dénomination : croix de procession

© Région Bourgogne-Franche-Comté, Inventaire du patrimoine



Vue d'ensemble.

21, Pagny-la-Ville

N° de l'illustration : 19852101848X

Date : 1985

Auteur : Jean-Luc Duthu

Reproduction soumise à autorisation du titulaire des droits d'exploitation

© Région Bourgogne-Franche-Comté, Inventaire du patrimoine