

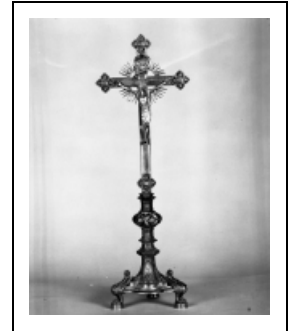
## CROIX D'AUTEL (2)

Bourgogne-Franche-Comté, Côte-d'Or  
Pagny-la-Ville

Situé dans : Église paroissiale Saint-Léger  
Emplacement : Choeur, sur le tabernacle

Dossier IM21000565 réalisé en 1985 revu en  
1989

Auteur(s) : Elisabeth Réveillon



**Période(s) principale(s) :** 2e moitié 19e siècle

**Auteur(s) de l'oeuvre :**  
auteur inconnu (auteur inconnu)

### Description

Pied circulaire sur 3 supports en forme d'animaux. Décor fondu et ciselé ; Christ argenté, fixé par une vis au niveau des reins, titulus et supports du pied rapportés, vissés ; assemblage par broche fixée sous le pied par une plaque et un écrou.

### Éléments descriptifs

**Catégories :** orfèvrerie

**Matériaux :** bronze, doré, argenté, ciselé, décor dans la masse, décor rapporté

**Dimensions :**

h = 59,5 ; la = 20,5. largeur de la Croix ; pied : d = 16 sans les supports ; Christ : h = 14,5, la = 12

### Iconographie :

description : animaux fabuleux sur les supports du pied, motifs végétaux et géométriques sur le pied et la tige, quadrilobes aux extrémités de la Croix

figure biblique Christ en croix

animal fabuleux

ornementation ornement à forme végétale ornement à forme géométrique quadrilobe

### Informations complémentaires

- Voir le dossier numérisé : <https://patrimoine.bourgognefranchecomte.fr/gtrudov/IM21000565.pdf>

**Aire d'étude et canton :** Seurre

**Dénomination :** croix d'autel

© Région Bourgogne-Franche-Comté, Inventaire du patrimoine



**Vue générale**

21, Pagny-la-Ville

N° de l'illustration : 19852101841X

Date : 1985

Auteur : Jean-Luc Duthu

Reproduction soumise à autorisation du titulaire des droits d'exploitation

© Région Bourgogne-Franche-Comté, Inventaire du patrimoine



**Support zoomorphe**

21, Pagny-la-Ville

N° de l'illustration : 19852101842X

Date : 1985

Auteur : Jean-Luc Duthu

Reproduction soumise à autorisation du titulaire des droits d'exploitation

© Région Bourgogne-Franche-Comté, Inventaire du patrimoine