

## CIBOIRE

Bourgogne-Franche-Comté, Côte-d'Or  
Montmain

Situé dans : Église paroissiale Saint-Laurent

Dossier IM21000518 réalisé en 1985 revu en  
1988

Auteur(s) : Elisabeth Réveillon



## Historique

Exécuté entre 1809 et 1819.

**Période(s) principale(s)** : 1er quart 19e siècle

**Auteur(s) de l'oeuvre** :  
auteur inconnu (auteur inconnu)

**Origines et lieux d'exécution** :  
**lieu d'exécution** : Paris

## Description

Couvercle emboîté. Coupe et couvercle en argent ; pied et tige en bronze argenté ; pied, tige et coupe vissés

## Éléments descriptifs

**Catégories** : orfèvrerie

## Iconographie :

Motifs végétaux stylisés sur le pied, le noeud et le couvercle.  
ornementation ornement à forme végétale

## Informations complémentaires

- **Voir le dossier initial numérisé** : <https://patrimoine.bourgognefranchecomte.fr/gtrudov/IM21000518.pdf>

**Aire d'étude et canton** : Seurre

**Dénomination** : ciboire

© Région Bourgogne-Franche-Comté, Inventaire du patrimoine



**Vue générale**  
21, Montmain

N° de l'illustration : 19852100959X

Date : 1985

Auteur : Michel Thierry

Reproduction soumise à autorisation du titulaire des droits d'exploitation

© Région Bourgogne-Franche-Comté, Inventaire du patrimoine



**Détail de poinçons**  
21, Montmain

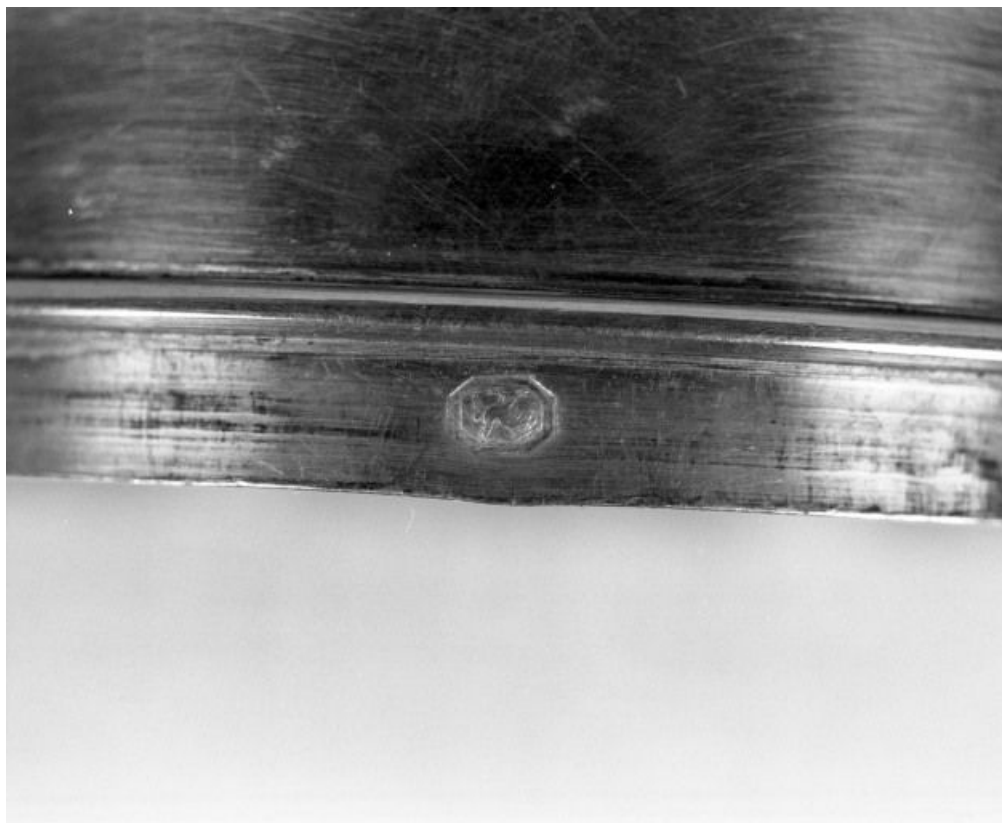
N° de l'illustration : 19852100960X

Date : 1985

Auteur : Michel Thierry

Reproduction soumise à autorisation du titulaire des droits d'exploitation

© Région Bourgogne-Franche-Comté, Inventaire du patrimoine



**Détail d'un poinçon**

21, Montmain

N° de l'illustration : 19852100961X

Date : 1985

Auteur : Michel Thierry

Reproduction soumise à autorisation du titulaire des droits d'exploitation

© Région Bourgogne-Franche-Comté, Inventaire du patrimoine