

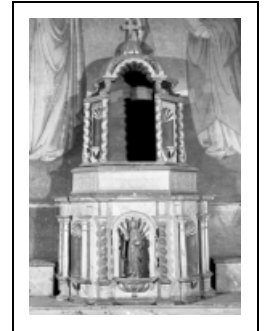
TABERNACLE

Bourgogne-Franche-Comté, Côte-d'Or
Montmain

Emplacement : Choeur

Dossier IM21000492 réalisé en 1985 revu en
1988

Auteur(s) : Brigitte Fromaget



Période(s) principale(s) : 2e moitié 17e siècle

Auteur(s) de l'oeuvre :
auteur inconnu (auteur inconnu)

Description

Tabernacle à niches et colonnettes et dais d'exposition au-dessus ; revers de la statuette sculpté. Tabernacle peint en faux marbre ocre veiné gris vert décor doré à la feuille sur assiette ; consoles et niches sculptées dans la masse ; assemblages collés cloués

Éléments descriptifs

Catégories : menuiserie, sculpture

Structures : revers sculpté

Matériaux : bois, peint (polychrome, faux marbre), doré bruni, doré réparé

Dimensions :

h = 146 ; la = 78 ; pr = 45. dimensions totales ; tabernacle : h = 49 ; dais : h = 97, la = 65, pr = 36 ; statuette : h = 26, la = 11, pr = 7, 5

Iconographie :

Description : statuette du Sauveur dans la niche de la porte du tabernacle, coquilles dans les niches, godrons sur les consoles et le socle de la croix en amortissement, écailles sur le dôme, rinceaux gravés dans l'assiette du piédestal du dais.

figure biblique Salvator mundi

ornementation coquilles godrons rinceaux écailles

État de conservation :

Manquent 8 statuettes ; assemblages disjoints ; vermoulure ; écaillage dorure.

Informations complémentaires

• Voir le dossier numérisé : <https://patrimoine.bourgognefranchecomte.fr/gtrudov/IM21000492.pdf>

Aire d'étude et canton : Seurre

Dénomination : tabernacle

© Région Bourgogne-Franche-Comté, Inventaire du patrimoine



Vue de face
21, Montmain

N° de l'illustration : 19852100922V

Date : 1985

Auteur : Jean-Luc Duthu

Reproduction soumise à autorisation du titulaire des droits d'exploitation

© Région Bourgogne-Franche-Comté, Inventaire du patrimoine



Vue de trois-quarts

21, Montmain

N° de l'illustration : 19852100923V

Date : 1985

Auteur : Jean-Luc Duthu

Reproduction soumise à autorisation du titulaire des droits d'exploitation

© Région Bourgogne-Franche-Comté, Inventaire du patrimoine



Statuette, Salvator Mundi

21, Montmain

N° de l'illustration : 19852100924X

Date : 1985

Auteur : Michel Thierry

Reproduction soumise à autorisation du titulaire des droits d'exploitation

© Région Bourgogne-Franche-Comté, Inventaire du patrimoine