

CLOCHE

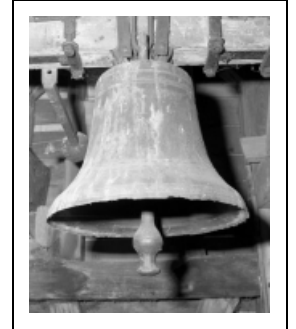
Bourgogne-Franche-Comté, Côte-d'Or
Lanthes

Situé dans : Église paroissiale Sainte-Marie-Madeleine

Emplacement : Beffroi, travée postérieure

Dossier IM21000470 réalisé en 1985 revu en 1988

Auteur(s) : Brigitte Fromaget



Période(s) principale(s) : 3e quart 19e siècle

Dates : 1852

Auteur(s) de l'oeuvre :

Liébaux Cochois (fondeur de cloches), Goussel (fondeur de cloches)

Origines et lieux d'exécution :

lieu d'exécution : Champigneulle

Description

6 anses ; actionnée à la main ; transmission par corde et demi-bras ; contrepoids sur le demi-bras. Vase en bronze ; mouton en bois ; baudrier en cuir et fer ; battant en fer avec châsse ; lettres sur dossiers

Éléments descriptifs

Catégories : fonderie

Matériaux : bronze, fondu, décor en bas-relief; bois, taillé; cuir; fer, forgé

Dimensions :

h = 38 ; d = 45

Iconographie :

Description : frise de lauriers, guirlandes de fleurs avec chutes sur le vase supérieur, Christ en croix entre la Vierge à l'Enfant et un saint évêque sur la faussure, chaîne sur la pince, marque du fondeur dans un médaillon ovale orné de rameaux fleuris sur la faussure.

figures bibliques Christ en croix Vierge à l'Enfant

figure saint évêque

ornementation laurier frise fleur

Inscriptions :

transcription de la marque du fondeur : COCHOIS ; LIEBAUX/&GOUSSEL FONDEURS/A CHAMPIGNEULE/HTE MARNE ;

transcription de l'inscription tournante du vase supérieur : FONDUE EN 1852 MR JEAN BTE PETITJEAN MAIRE DE

LANTHES ; transcription de l'inscription en panneau de la faussure : BENITE SOUS L'INVOCATION DE STE

ARMANDE/PARRAIN MR LE COMTE LOUIS CLES DE VOGUE/MARRAINE MME MARIE ANTTE ARMANDE DE MOYRIA

marque de fondeur, en relief; inscription, en relief

Informations complémentaires

- **Voir le dossier numérisé :** <https://patrimoine.bourgognefranchecomte.fr/gtrudov/IM21000470.pdf>

Aire d'étude et canton : Seurre

Dénomination : cloche

© Région Bourgogne-Franche-Comté, Inventaire du patrimoine



Vue générale

21, Llanthes

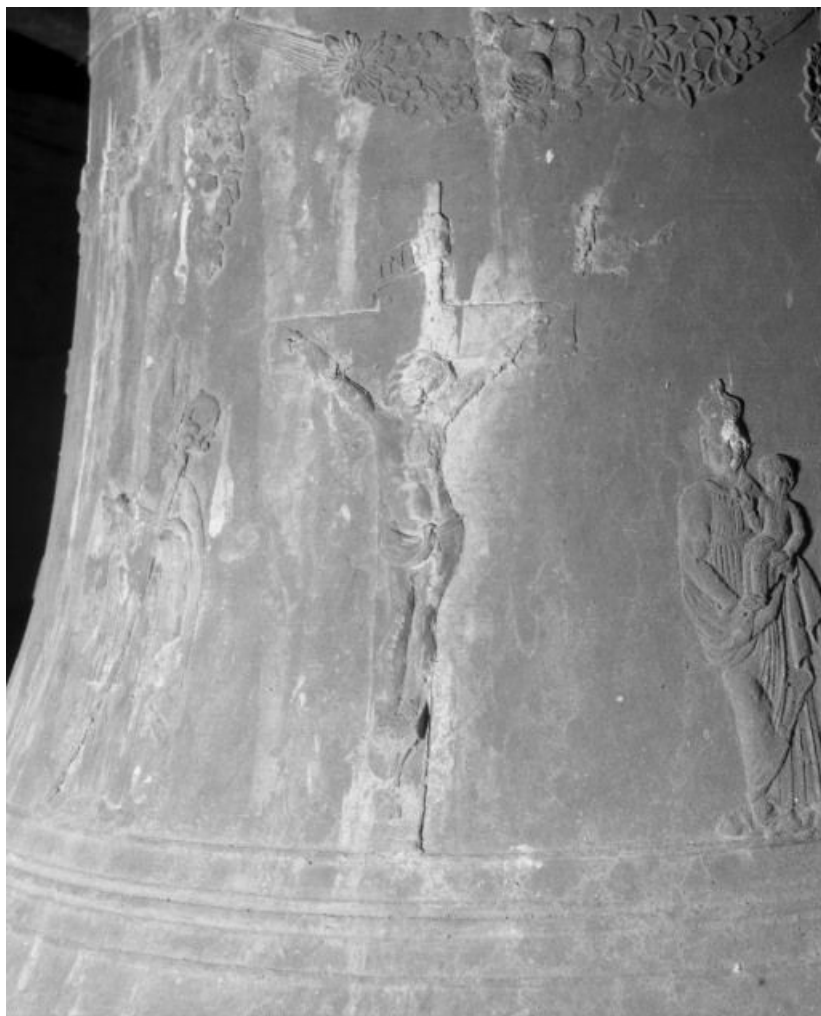
N° de l'illustration : 19852100895X

Date : 1985

Auteur : Jean-Luc Duthu

Reproduction soumise à autorisation du titulaire des droits d'exploitation

© Région Bourgogne-Franche-Comté, Inventaire du patrimoine



Détail : Christ en croix

21, Llanthes

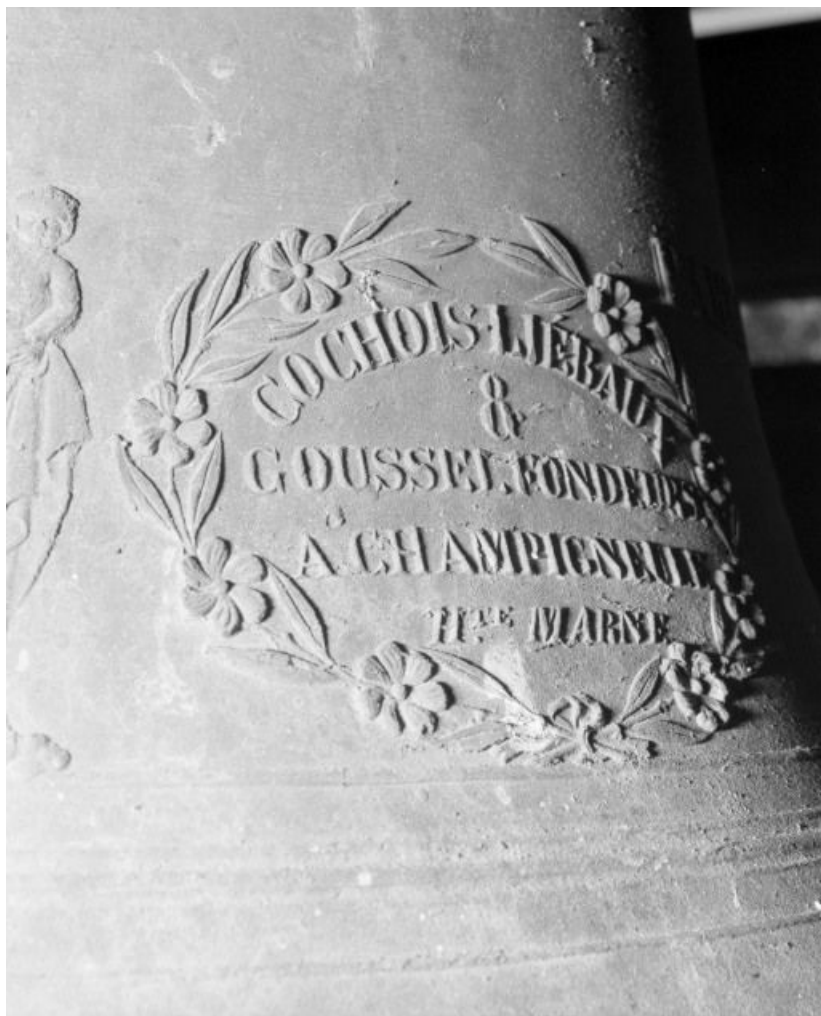
N° de l'illustration : 19852100896X

Date : 1985

Auteur : Jean-Luc Duthu

Reproduction soumise à autorisation du titulaire des droits d'exploitation

© Région Bourgogne-Franche-Comté, Inventaire du patrimoine



Détail : marque de fondeur

21, Llanthes

N° de l'illustration : 19852100897X

Date : 1985

Auteur : Jean-Luc Duthu

Reproduction soumise à autorisation du titulaire des droits d'exploitation

© Région Bourgogne-Franche-Comté, Inventaire du patrimoine