

## FONTS BAPTISMAUX

Bourgogne-Franche-Comté, Côte-d'Or  
Lanthes

Situé dans : Église paroissiale Sainte-Marie-Madeleine

Emplacement : Nef, angle antérieur gauche

Dossier IM21000458 réalisé en 1985 revu en 1988

Auteur(s) : Elisabeth Réveillon



**Période(s) principale(s) :** 12e siècle (?)

**Auteur(s) de l'oeuvre :**  
auteur inconnu (auteur inconnu)

### Description

Cuve de plan circulaire scellée sur un socle en béton ; cavité hémisphérique avec trou d'écoulement central. Couvercle rapporté en bois

### Éléments descriptifs

**Catégories :** sculpture

**Structures :** corps circulaire

**Matériaux :** calcaire, monolithe (décor dans la masse, décor en relief); bois, taillé

**Dimensions :**

h = 62 ; d = 113. diamètre avec têtes ; cuve : d = 83 ; cavité : d = 68, pr = 39.5

### Iconographie :

description : quatre (?) têtes humaines aux traits schématiques faisant saillie sur les flancs de la cuve  
figure tête

### État de conservation :

Têtes mutilées ; nombreux éclats ; moisissure verte.

### Informations complémentaires

- Voir le dossier numérisé : <https://patrimoine.bourgognefranchecomte.fr/gtrudov/IM21000458.pdf>

**Aire d'étude et canton :** Seurre

**Dénomination :** fonts baptismaux

© Région Bourgogne-Franche-Comté, Inventaire du patrimoine



**Vue générale**

21, Lanthès

N° de l'illustration : 19852100870X

Date : 1985

Auteur : Jean-Luc Duthu

Reproduction soumise à autorisation du titulaire des droits d'exploitation

© Région Bourgogne-Franche-Comté, Inventaire du patrimoine



**Détail : tête humaine**  
21, Llanthes

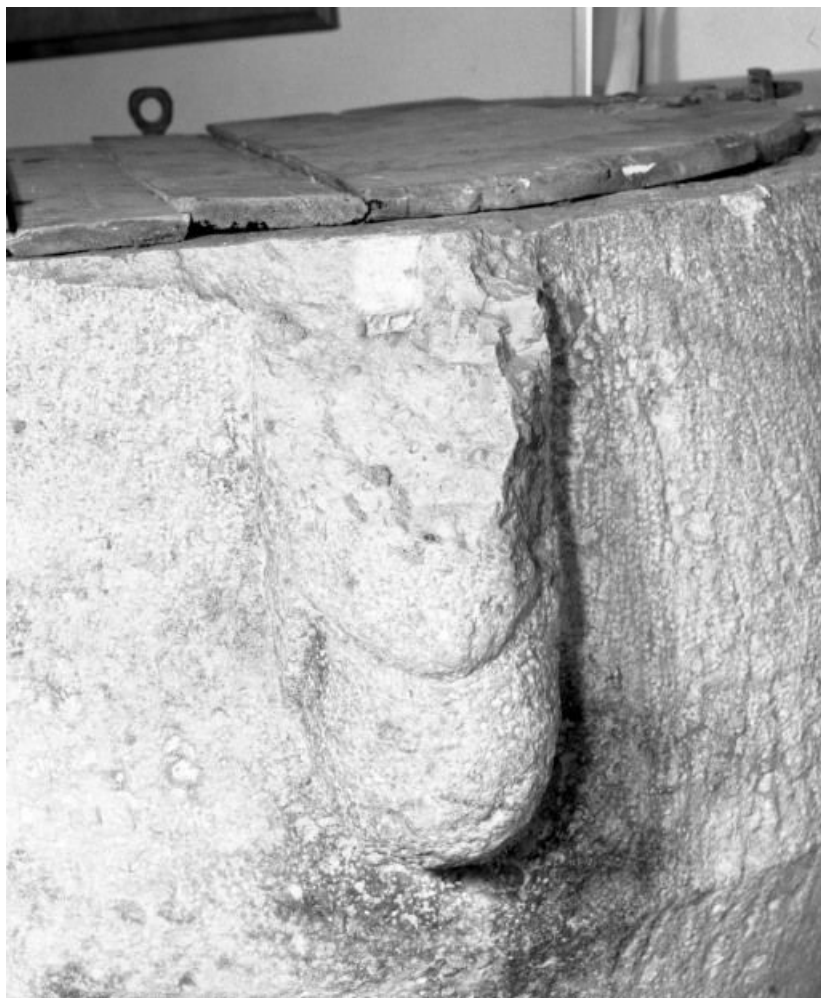
N° de l'illustration : 19852100875X

Date : 1985

Auteur : Jean-Luc Duthu

Reproduction soumise à autorisation du titulaire des droits d'exploitation

© Région Bourgogne-Franche-Comté, Inventaire du patrimoine



**Détail : tête humaine**

21, Llanthes

N° de l'illustration : 19852100876X

Date : 1985

Auteur : Jean-Luc Duthu

Reproduction soumise à autorisation du titulaire des droits d'exploitation

© Région Bourgogne-Franche-Comté, Inventaire du patrimoine



**Détail : tête humaine**

21, Llanthes

N° de l'illustration : 19852100871X

Date : 1985

Auteur : Jean-Luc Duthu

Reproduction soumise à autorisation du titulaire des droits d'exploitation

© Région Bourgogne-Franche-Comté, Inventaire du patrimoine



**Détail : tête humaine**

21, Lanthes

N° de l'illustration : 19852100873X

Date : 1985

Auteur : Jean-Luc Duthu

Reproduction soumise à autorisation du titulaire des droits d'exploitation

© Région Bourgogne-Franche-Comté, Inventaire du patrimoine



**Détail : tête humaine**

21, Lanthès

N° de l'illustration : 19852100874X

Date : 1985

Auteur : Jean-Luc Duthu

Reproduction soumise à autorisation du titulaire des droits d'exploitation

© Région Bourgogne-Franche-Comté, Inventaire du patrimoine



**Détail : tête humaine**

21, Lanthès

N° de l'illustration : 19852100872X

Date : 1985

Auteur : Jean-Luc Duthu

Reproduction soumise à autorisation du titulaire des droits d'exploitation

© Région Bourgogne-Franche-Comté, Inventaire du patrimoine