

AUTEL, STATUE (AUTEL TOMBEAU), STYLE NÉO-GOTHIQUE

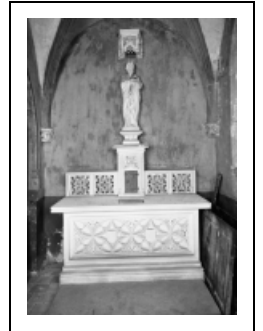
Bourgogne-Franche-Comté, Côte-d'Or
Corgengoux

Situé dans : Église paroissiale de la Conversion-de-Saint-Paul

Emplacement : Chapelle droite

Dossier IM21000281 réalisé en 1985 revu en 1988

Auteur(s) : Brigitte Fromaget



Historique

Autel et statue faits à Dijon en 1869, et bénis le 15 août 1872

Période(s) principale(s) : 3e quart 19e siècle

Dates : 1869

Auteur(s) de l'oeuvre :
auteur inconnu (auteur inconnu)

Origines et lieux d'exécution :
lieu d'exécution : Dijon

Description

Autel adossé avec tabernacle supportant une statue sous dais ; revers de la statue sculpté. Devant d'autel sculpté, gradin ajouré ; statue monolithe, traces de ciseau et gradine

Éléments descriptifs

Catégories : sculpture

Structures : élévation droit

Matériaux : calcaire, taillé (décor dans la masse, décor en relief), ajouré

Dimensions :

h = 114 ; la = 201 ; pr = 100. dimensions de l'autel ; tabernacle : h = 77, la = 54.5, pr = 48 ; gradin : h = 36, pr = 29.5 ; statue : h = 110, la = 28, pr = 26 ; dais : h = 35, la = 39, pr = 29

Iconographie :

description : décor néo-gothique sur l'autel, le tabernacle et le dais de la statue de saint Paul

figure biblique saint Paul

ornementation ornement à forme végétale ornement à forme géométrique

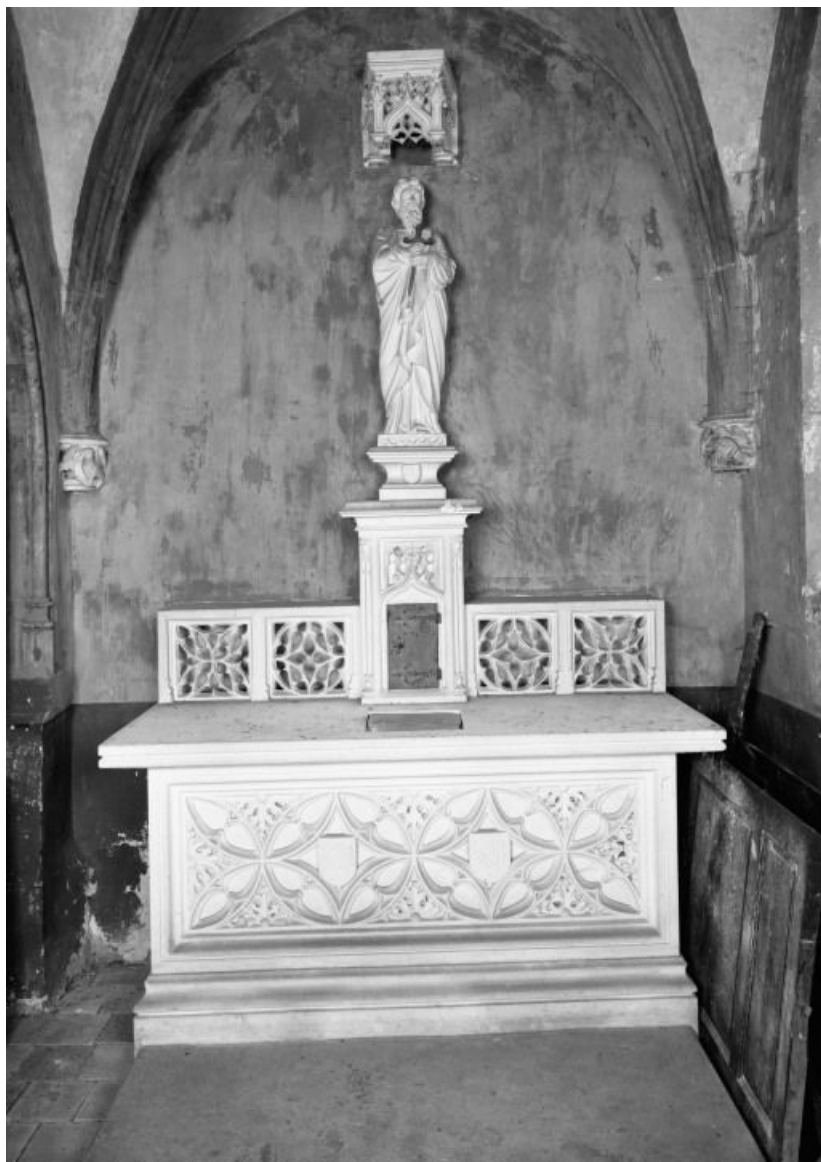
Informations complémentaires

- Voir le dossier numérisé : <https://patrimoine.bourgognefranchecomte.fr/gtrudov/IM21000281.pdf>

Aire d'étude et canton : Seurre

Dénomination : autel, statue

© Région Bourgogne-Franche-Comté, Inventaire du patrimoine



Vue générale
21, Corgengoux

N° de l'illustration : 19862101264V

Date : 1986

Auteur : Jean-Luc Duthu

Reproduction soumise à autorisation du titulaire des droits d'exploitation

© Région Bourgogne-Franche-Comté, Inventaire du patrimoine