

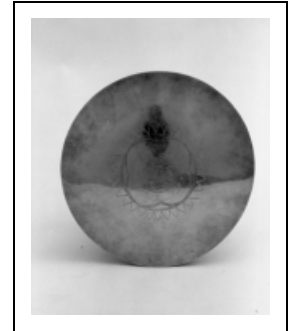
PATÈNE

Bourgogne-Franche-Comté, Côte-d'Or
Corberon

Situé dans : Église paroissiale Saint Hilaire

Dossier IM21000263 réalisé en 1985 revu en
1988

Auteur(s) : Elisabeth Réveillon



Période(s) principale(s) : limite 19e siècle 20e siècle

Auteur(s) de l'oeuvre :
auteur inconnu (auteur inconnu)

Éléments descriptifs

Catégories : orfèvrerie

Matériaux : argent, doré bruni, ciselé au trait

Dimensions :
d = 14,1

Iconographie :

symbole christique Agneau mystique bannière
ornementation ornement à forme géométrique

Inscriptions :

description du poinçon d'orfèvre : losange horizontal, initiales L G séparées par une étoile ; transcription de l'inscription :
AGNUS DEI/PANIS VIVUS

poinçon de maître; garantie gros ouvrages 1er titre départements; inscription concernant l'iconographie, latin

Informations complémentaires

- **Voir le dossier numérisé :** <https://patrimoine.bourgognefranchecomte.fr/gtrudov/IM21000263.pdf>

Aire d'étude et canton : Seurre

Dénomination : patène

© Région Bourgogne-Franche-Comté, Inventaire du patrimoine



Vue générale

21, Corberon

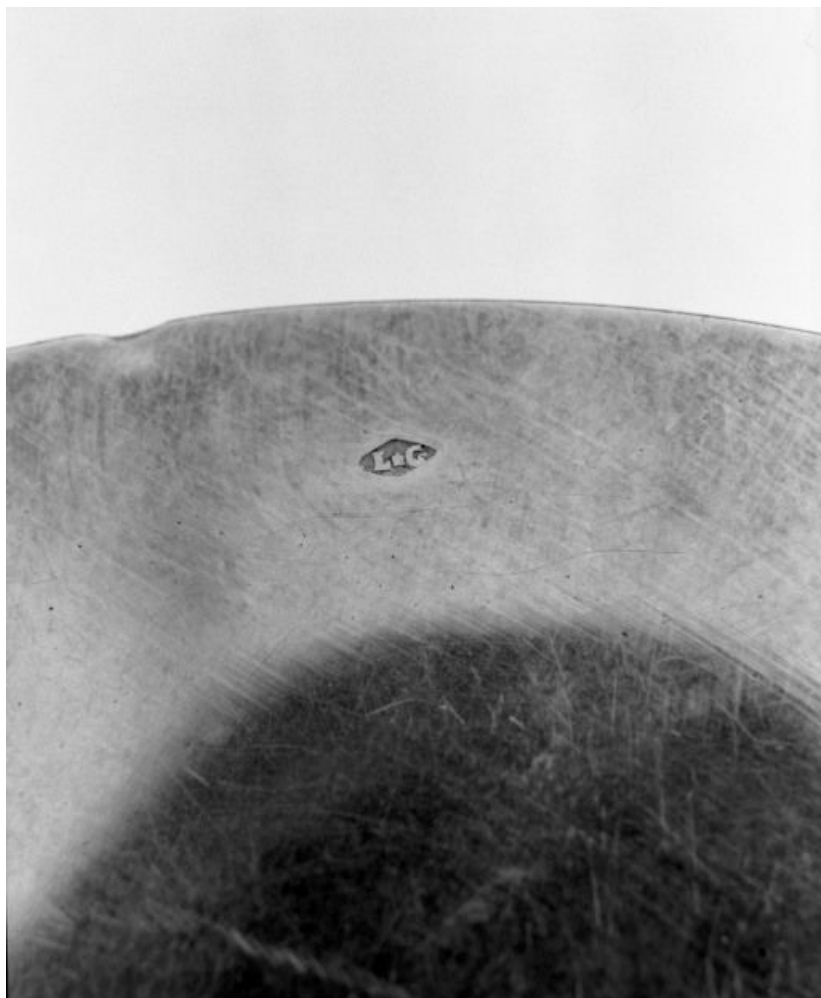
N° de l'illustration : 19852100853X

Date : 1985

Auteur : Michel Thierry

Reproduction soumise à autorisation du titulaire des droits d'exploitation

© Région Bourgogne-Franche-Comté, Inventaire du patrimoine



Détail du poinçon d'orfèvre

21, Corberon

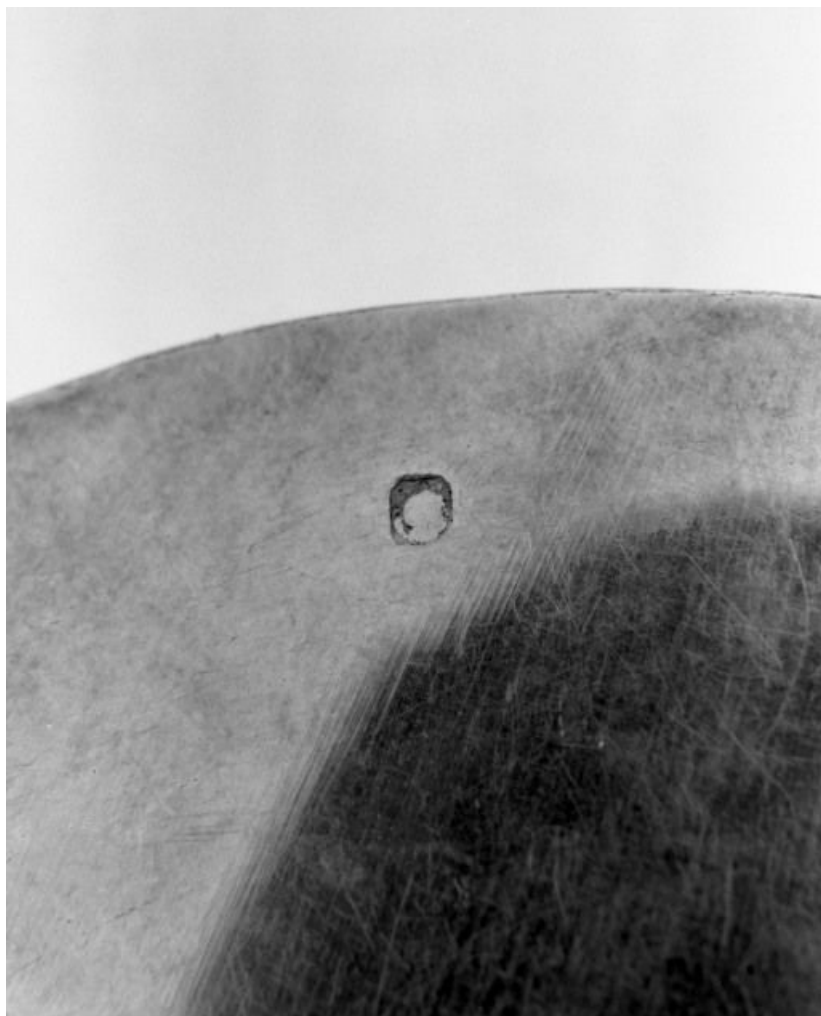
N° de l'illustration : 19852100855X

Date : 1985

Auteur : Michel Thierry

Reproduction soumise à autorisation du titulaire des droits d'exploitation

© Région Bourgogne-Franche-Comté, Inventaire du patrimoine



Détail du poinçon de garantie

21, Corberon

N° de l'illustration : 19852100854X

Date : 1985

Auteur : Michel Thierry

Reproduction soumise à autorisation du titulaire des droits d'exploitation

© Région Bourgogne-Franche-Comté, Inventaire du patrimoine