

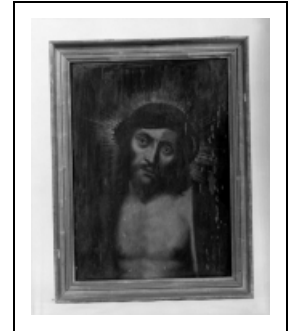
TABLEAU (2, EN PENDANT) : CHRIST, VIERGE

Bourgogne-Franche-Comté, Côte-d'Or
Corberon

Situé dans : Église paroissiale Saint Hilaire
Emplacement : Chapelle droite, mur antérieur

Dossier IM21000255 réalisé en 1985 revu en
1988

Auteur(s) : Elisabeth Réveillon



Historique

Tableaux du 19e siècle, copies probables d'oeuvres flamandes du début du 16e siècle.

Période(s) principale(s) : 19e siècle

Auteur(s) de l'oeuvre :
auteur inconnu (auteur inconnu)

Description

Panneau du Christ renforcé au revers par deux traverses. Peinture sur panneau de chêne ; cadre en sapin doré

Éléments descriptifs

Catégories : peinture

Structures : support et surface de même forme rectangulaire vertical

Matériaux : chêne, support, peinture à l'huile; sapin, cadre, mouluré, doré bruni

Dimensions :

h = 62 ; la = 47 ; pr = 0,5. dimensions du panneau ; cadre : h = 74.5, la = 56.5

Iconographie :

figure biblique Christ en buste

figure biblique Vierge en buste

Informations complémentaires

- **Voir le dossier numérisé** : <https://patrimoine.bourgognefranchecomte.fr/gtrudov/IM21000255.pdf>

Aire d'étude et canton : Seurre

Dénomination : tableau

© Région Bourgogne-Franche-Comté, Inventaire du patrimoine



Le Christ

21, Corberon

N° de l'illustration : 19852100805X

Date : 1985

Auteur : Michel Thierry

Reproduction soumise à autorisation du titulaire des droits d'exploitation

© Région Bourgogne-Franche-Comté, Inventaire du patrimoine



La Vierge

21, Corberon

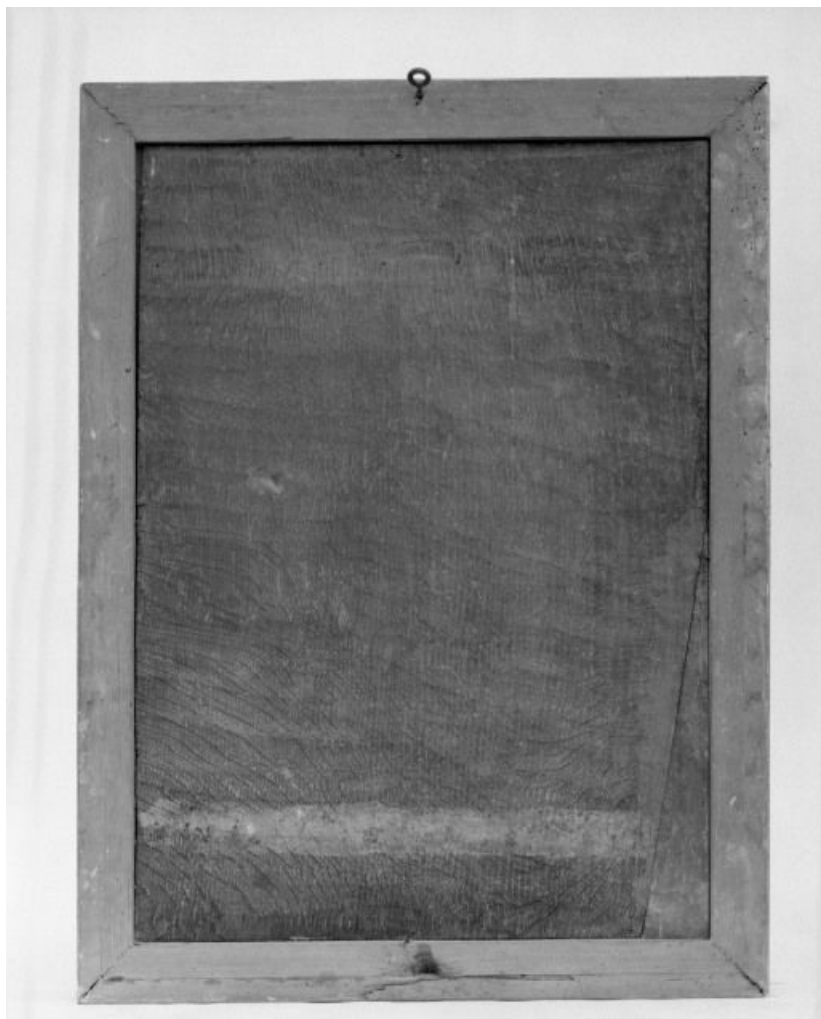
N° de l'illustration : 19852100801X

Date : 1985

Auteur : Michel Thierry

Reproduction soumise à autorisation du titulaire des droits d'exploitation

© Région Bourgogne-Franche-Comté, Inventaire du patrimoine



La Vierge, revers du tableau

21, Corberon

N° de l'illustration : 19852100802X

Date : 1985

Auteur : Michel Thierry

Reproduction soumise à autorisation du titulaire des droits d'exploitation

© Région Bourgogne-Franche-Comté, Inventaire du patrimoine