

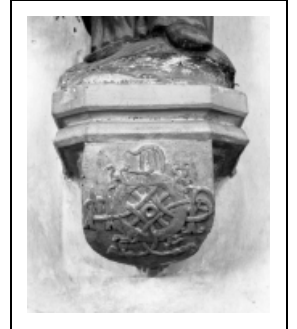
## CONSOLE D'ARCHITECTURE

Bourgogne-Franche-Comté, Côte-d'Or  
Corberon

Situé dans : Église paroissiale Saint Hilaire  
Emplacement : Chapelle droite

Dossier IM21000241 réalisé en 1985 revu en  
1988

Auteur(s) : Brigitte Fromaget



**Période(s) principale(s) :** 2e moitié 15e siècle

**Auteur(s) de l'oeuvre :**  
auteur inconnu (auteur inconnu)

### Éléments descriptifs

**Catégories :** sculpture

**Matériaux :** calcaire, monolithe (décor en bas-relief), peint (gris)

**Dimensions :**

h = 24 ; la = 26,5 ; pr = 23,5

### Iconographie :

Description : feuilles d'acanthé sur les côtés ; écu orné d'une roue et d'entrelacs reliant deux lettres.  
ornementation ornement à forme géométrique ornement à forme végétale

### Inscriptions :

transcription : M P

inscription, initiale, sculptée

### Informations complémentaires

- Voir le dossier numérisé : <https://patrimoine.bourgognefranchecomte.fr/gtrudov/IM21000241.pdf>

**Aire d'étude et canton :** Seurre

**Dénomination :** console d'architecture

© Région Bourgogne-Franche-Comté, Inventaire du patrimoine



**Vue de face**  
21, Corberon

N° de l'illustration : 19852100815X

Date : 1985

Auteur : Michel Thierry

Reproduction soumise à autorisation du titulaire des droits d'exploitation

© Région Bourgogne-Franche-Comté, Inventaire du patrimoine



**Vue de trois quarts**

21, Corberon

N° de l'illustration : 19852100816X

Date : 1985

Auteur : Michel Thierry

Reproduction soumise à autorisation du titulaire des droits d'exploitation

© Région Bourgogne-Franche-Comté, Inventaire du patrimoine