

STATUE (STATUETTE) : VIERGE À L'ENFANT

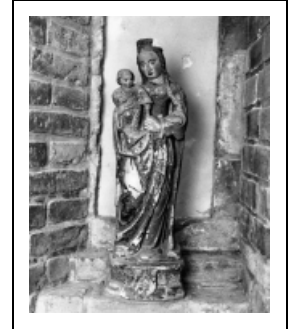
Bourgogne-Franche-Comté, Côte-d'Or
Chamblanc

Situé dans : Eglise paroissiale de la-Nativité-de-la-Vierge

Emplacement : Choeur, mur droit

Dossier IM21000181 réalisé en 1985 revu en 1988

Auteur(s) : Brigitte Fromaget



Période(s) principale(s) : 16e siècle

Auteur(s) de l'oeuvre :
auteur inconnu (auteur inconnu)

Description

Traces de gradine au revers

Éléments descriptifs

Catégories : sculpture

Structures : revers plat

Matériaux : marbre, monolithe, taillé, peint (polychrome)

Dimensions :

h = 68 ; la = 20 ; pr = 11. socle : h = 9

Iconographie :

description : Vierge à l'Enfant tenant une fleur ; écu en relief sur le socle

figures bibliques Vierge à l'Enfant fleur

armoiries

Inscriptions :

transcription de l'inscription du socle en lettres gothiques : ROTAT/OMNE FATUM/FRANÇOIS ; description des armoiries :

chevron accompagné de deux glands en chef et d'une coquille en pointe

inscription concernant le commanditaire, en relief; armoiries, sculptée [non identifié]

État de conservation :

Tête de la Vierge cassée, recollée ; épaule droite de l'enfant refaite en bois ; manque une partie de la couronne.

Informations complémentaires

- Voir le dossier numérisé : <https://patrimoine.bourgognefranchecomte.fr/gtrudov/IM21000181.pdf>

Aire d'étude et canton : Seurre

Dénomination : statue

© Région Bourgogne-Franche-Comté, Inventaire du patrimoine



Vue de face

21, Chamblanc

N° de l'illustration : 19852101722X

Date : 1985

Auteur : Michel Rosso

Reproduction soumise à autorisation du titulaire des droits d'exploitation

© Région Bourgogne-Franche-Comté, Inventaire du patrimoine



Vue de trois-quarts

21, Chamblanc

N° de l'illustration : 19852101723X

Date : 1985

Auteur : Michel Rosso

Reproduction soumise à autorisation du titulaire des droits d'exploitation

© Région Bourgogne-Franche-Comté, Inventaire du patrimoine



Vue de trois-quarts

21, Chamblanc

N° de l'illustration : 19852101724X

Date : 1985

Auteur : Michel Rosso

Reproduction soumise à autorisation du titulaire des droits d'exploitation

© Région Bourgogne-Franche-Comté, Inventaire du patrimoine



Détail du socle

21, Chamblanc

N° de l'illustration : 19852101725X

Date : 1985

Auteur : Michel Rosso

Reproduction soumise à autorisation du titulaire des droits d'exploitation

© Région Bourgogne-Franche-Comté, Inventaire du patrimoine