

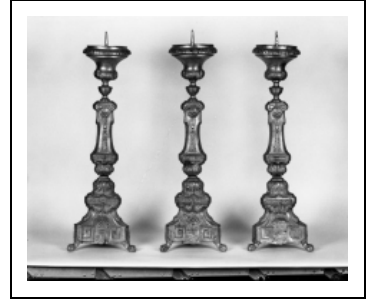
SÉRIE DE 6 CHANDELIER D'AUTEL (1)

Bourgogne-Franche-Comté, Côte-d'Or
Broin

Situé dans : Église paroissiale Saint-André
Emplacement : Choeur

Dossier IM21000163 réalisé en 1985 revu en
1988

Auteur(s) : Brigitte Fromaget



Période(s) principale(s) : 4e quart 18e siècle

Auteur(s) de l'oeuvre :
auteur inconnu (auteur inconnu)

Description

Pied triangulaire ; éléments : pied, tige, noeud, bobèche. Pied, tige et bobèche en métal repoussé à décor ciselé ; noeud en bronze ; assemblage par broche

Éléments descriptifs

Catégories : orfèvrerie

Matériaux : métal, repoussé, ciselé, argenté; bronze, argenté

Dimensions :

h = 77 ; la = 27 ; d = 19

Iconographie :

symbole christique gloire Agneau mystique blé raisin
ornementation feuille d'acanthé draperie

Informations complémentaires

- **Voir le dossier numérisé** : <https://patrimoine.bourgognefranchecomte.fr/gtrudov/IM21000163.pdf>

Aire d'étude et canton : Seurre

Dénomination : chandelier d'autel

© Région Bourgogne-Franche-Comté, Inventaire du patrimoine



Vue de trois chandeliers

21, Broin

N° de l'illustration : 19852101478X

Date : 1985

Auteur : Michel Thierry

Reproduction soumise à autorisation du titulaire des droits d'exploitation

© Région Bourgogne-Franche-Comté, Inventaire du patrimoine