

## CROIX ENCADRÉE (CRUCIFIX ENCADRÉ)

Bourgogne-Franche-Comté, Côte-d'Or  
Broin

Situé dans : Église paroissiale Saint-André  
Emplacement : Nef, 2e pilastre gauche

Dossier IM21000162 réalisé en 1985 revu en  
1988

Auteur(s) : Elisabeth Réveillon



**Période(s) principale(s) :** 2e moitié 17e siècle

**Auteur(s) de l'oeuvre :**  
auteur inconnu (auteur inconnu)

### Description

Cadre rectangulaire à traverse supérieure cintrée. Christ en ivoire, bras et noeud du perizonium rapportés ; cadre en chêne sculpté et doré ; fond en velours

### Éléments descriptifs

**Catégories :** sculpture

**Matériaux :** ivoire, taillé; chêne, cadre, doré réparé (décor dans la masse, décor en bas-relief); matériau textile, garniture, velours simple coupé

**Dimensions :**

h = 115 ; l = 77 ; la = 12. dimensions du cadre ; Christ : h = 58.5, la = 33, pr = 9.5

**Iconographie :**

figure biblique Christ en croix

**État de conservation :**

Mutilation de tous les doigts de la main droite et de 3 doigts de la main gauche du Christ ; écaillage de la dorure du cadre ; croix refaite.

### Informations complémentaires

- Voir le dossier numérisé : <https://patrimoine.bourgognefranchecomte.fr/gtrudov/IM21000162.pdf>

**Aire d'étude et canton :** Seurre

**Dénomination :** croix encadrée

© Région Bourgogne-Franche-Comté, Inventaire du patrimoine



**Vue générale**

21, Broin

N° de l'illustration : 19852101465X

Date : 1985

Auteur : Michel Thierry

Reproduction soumise à autorisation du titulaire des droits d'exploitation

© Région Bourgogne-Franche-Comté, Inventaire du patrimoine



**Détail du Christ**

21, Broin

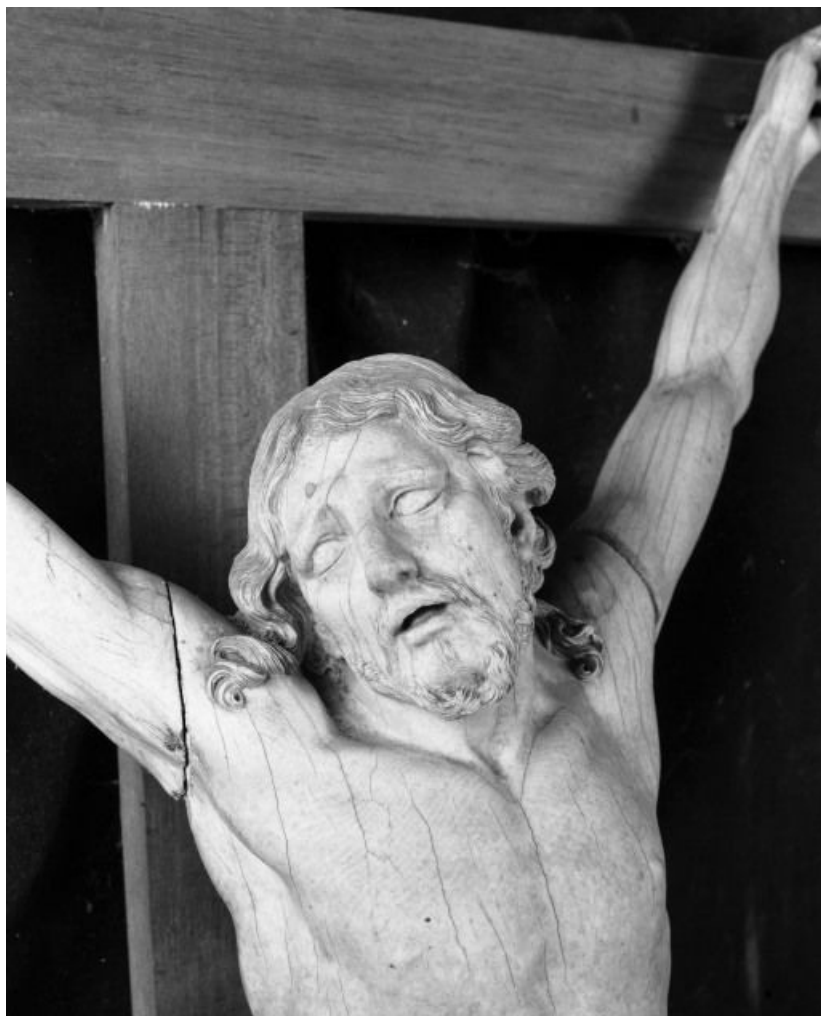
N° de l'illustration : 19852101466X

Date : 1985

Auteur : Michel Thierry

Reproduction soumise à autorisation du titulaire des droits d'exploitation

© Région Bourgogne-Franche-Comté, Inventaire du patrimoine



**Détail de la tête du Christ**

21, Broin

N° de l'illustration : 19852101467X

Date : 1985

Auteur : Michel Thierry

Reproduction soumise à autorisation du titulaire des droits d'exploitation

© Région Bourgogne-Franche-Comté, Inventaire du patrimoine