

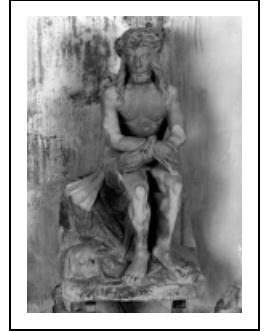
## STATUE : CHRIST DE PITIÉ

Bourgogne-Franche-Comté, Côte-d'Or  
Broin

Situé dans : Église paroissiale Saint-André  
Emplacement : Nef, contre le mur gauche

Dossier IM21000148 réalisé en 1985 revu en  
1988

Auteur(s) : Brigitte Fromaget



**Période(s) principale(s) :** 16e siècle

**Auteur(s) de l'oeuvre :**  
auteur inconnu (auteur inconnu)

### Description

Traces de ciseau et de râpe au revers du rocher ; ancienne polychromie recouverte par un badigeon gris

### Éléments descriptifs

**Catégories :** sculpture

**Structures :** revers sculpté

**Matériaux :** calcaire, taillé, monolithe, peint (polychrome, gris)

**Dimensions :**

h = 98 ; la = 50 ; pr = 43

**Iconographie :**

figure biblique Christ

### Informations complémentaires

- Voir le dossier numérisé : <https://patrimoine.bourgognefranchecomte.fr/gtrudov/IM21000148.pdf>

**Aire d'étude et canton :** Seurre

**Dénomination :** statue

© Région Bourgogne-Franche-Comté, Inventaire du patrimoine



**Vue de face**

21, Broin

N° de l'illustration : 19852101445V

Date : 1985

Auteur : Jean-Luc Duthu

Reproduction soumise à autorisation du titulaire des droits d'exploitation

© Région Bourgogne-Franche-Comté, Inventaire du patrimoine



**Vue de trois quarts**

21, Broin

N° de l'illustration : 19852101446X

Date : 1985

Auteur : Michel Thierry

Reproduction soumise à autorisation du titulaire des droits d'exploitation

© Région Bourgogne-Franche-Comté, Inventaire du patrimoine



**Vue de trois quarts**

21, Broin

N° de l'illustration : 19852101447X

Date : 1985

Auteur : Michel Thierry

Reproduction soumise à autorisation du titulaire des droits d'exploitation

© Région Bourgogne-Franche-Comté, Inventaire du patrimoine