

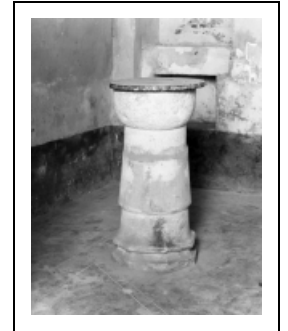
## FONTS BAPTISMAUX

Bourgogne-Franche-Comté, Côte-d'Or  
Broin

Situé dans : Église paroissiale Saint-André  
Emplacement : Nef, angle antérieur gauche

Dossier IM21000146 réalisé en 1985 revu en  
1988

Auteur(s) : Elisabeth Réveillon



### Historique

Pied de fonts baptismaux fin 15e ou début 16e siècle ; cuve 18e siècle ? ; couvercle moderne

**Période(s) principale(s)** : limite 15e siècle 16e siècle / 18e siècle (?)

**Auteur(s) de l'oeuvre** :  
auteur inconnu (auteur inconnu)

### Description

Fût cylindrique à base octogonale ; cuve circulaire à cavité hémisphérique. Couvercle en marbre gris veiné de blanc

#### Éléments descriptifs

**Catégories** : taille de pierre

**Matériaux** : calcaire, taillé; marbre veiné, gris, poli

**Dimensions** :

h = 96 ; d = 43. cuve : d = 43, pr = 16 ; couvercle : h = 2, d = 50

### Informations complémentaires

- **Voir le dossier numérisé** : <https://patrimoine.bourgognefranchecomte.fr/gtrudov/IM21000146.pdf>

**Aire d'étude et canton** : Seurre

**Dénomination** : fonts baptismaux

© Région Bourgogne-Franche-Comté, Inventaire du patrimoine



**Vue générale**

21, Broin

N° de l'illustration : 19852101432X

Date : 1985

Auteur : Michel Thierry

Reproduction soumise à autorisation du titulaire des droits d'exploitation

© Région Bourgogne-Franche-Comté, Inventaire du patrimoine



**Vue générale sans couvercle**

21, Broin

N° de l'illustration : 19852101433X

Date : 1985

Auteur : Michel Thierry

Reproduction soumise à autorisation du titulaire des droits d'exploitation

© Région Bourgogne-Franche-Comté, Inventaire du patrimoine