

CROIX D'AUTEL

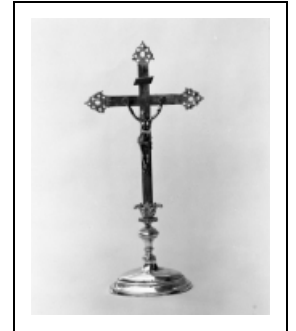
Bourgogne-Franche-Comté, Côte-d'Or
Bonnencontre

Situé dans : Église paroissiale de l'Immaculée
Conception

Emplacement : Choeur, niche du mur droit

Dossier IM21000108 réalisé en 1985 revu en 1987

Auteur(s) : Elisabeth Réveillon



Période(s) principale(s) : 1ère moitié 19e siècle

Auteur(s) de l'oeuvre :
auteur inconnu (auteur inconnu)

Description

Pied ovale ; extrémités ajourées. Croix en bronze argenté, Christ et titulus dorés ; extrémités ajourées ; assemblage par broche traversant le noeud et la collerette ; Christ et titulus rapportés fixés par des écrous

Éléments descriptifs

Catégories : orfèvrerie

Matériaux : bronze, fonte, argenté, doré, décor rapporté

Dimensions :

h = 41,2 ; la = 20 ; pr = 9,6. pied : la = 14 ; Christ : h = 13, la = 7.3

Iconographie :

figure biblique Christ en croix

ornementation palmette

Inscriptions :

transcription de l'inscription poinçonnée sur le bord du pied : J. Royan

inscription concernant le donateur, en creux (?)

Informations complémentaires

- Voir le dossier numérisé : <https://patrimoine.bourgognefranchecomte.fr/gtrudov/IM21000108.pdf>

Aire d'étude et canton : Seurre

Dénomination : croix d'autel

© Région Bourgogne-Franche-Comté, Inventaire du patrimoine



Vue de face

21, Bonnencontre

N° de l'illustration : 19852100435X

Date : 1985

Auteur : Jean-Luc Duthu

Reproduction soumise à autorisation du titulaire des droits d'exploitation

© Région Bourgogne-Franche-Comté, Inventaire du patrimoine