

CALICE, PATÈNE (2)

Bourgogne-Franche-Comté, Côte-d'Or
Bagnot

Situé dans : Église paroissiale de la-Nativité-de-la-Vierge

Dossier IM21000077 réalisé en 1985 revu en 1987

Auteur(s) : Elisabeth Réveillon



Période(s) principale(s) : 2e moitié 19e siècle

Auteur(s) de l'oeuvre :

Antoine Jolivet (orfèvre, attribution par travaux historiques)

Origines et lieux d'exécution :

lieu d'exécution : Paris

Description

Pied polylobé ; fausse coupe. Décor embouti et médaillons émaillés à fond blanc, bleu clair, bleu foncé, rouge ou mauve, rapportés sur le calice ; décor ciselé sur la patène ; tige soudée sur le pied, coupe vissée dans la tige, fausse coupe ajourée emboîtée ; médaillons rapportés fixés par écrou

Éléments descriptifs

Catégories : orfèvrerie

Iconographie :

Description : I.H.S et coeur percé de trois clous sur le fond de la patène, couronne d'épines et clous, oiseaux buvant dans une coupe, coeur rayonnant, monogramme M.A. et guirlande de roses sur les médaillons du pied, calice et hostie avec épi et grappe, agneau Pascal, fontaine avec caducée surmonté d'une croix et encensoir sur les médaillons de la fausse coupe, motifs végétaux stylisés sur l'ensemble du calice.

symbole christique croix I.H.S. coeur Clous couronne épine oiseau

ornementation ornement à forme végétale

Informations complémentaires

- **Voir le dossier initial numérisé :** <https://patrimoine.bourgognefranchecomte.fr/gtrudov/IM21000077.pdf>

Aire d'étude et canton : Seurre

Dénomination : calice, patène

© Région Bourgogne-Franche-Comté, Inventaire du patrimoine



Vue générale

21, Bagnot

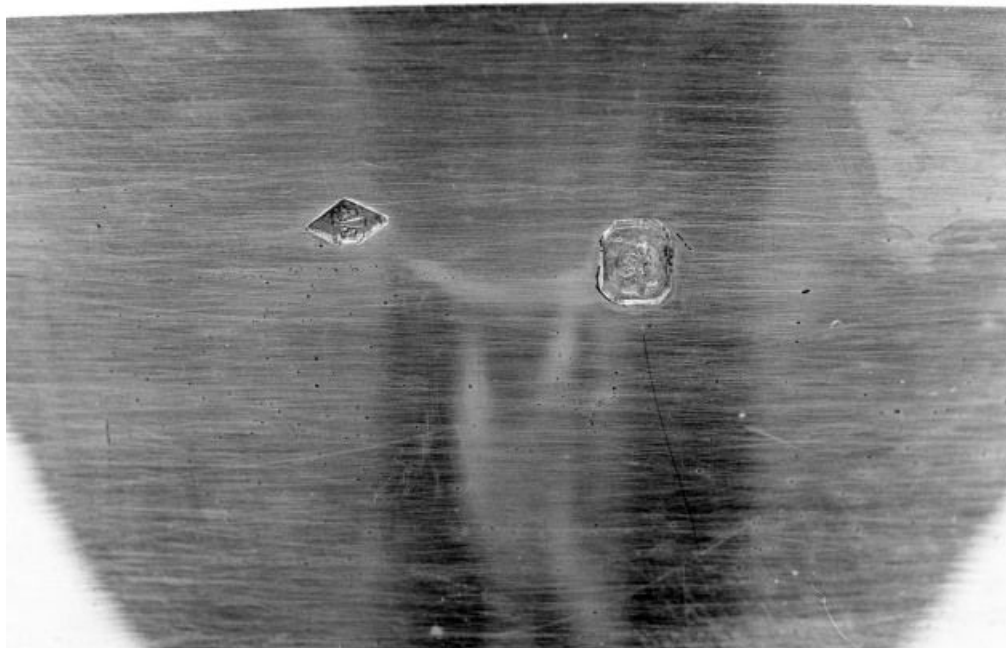
N° de l'illustration : 19862101049X

Date : 1986

Auteur : Michel Thierry

Reproduction soumise à autorisation du titulaire des droits d'exploitation

© Région Bourgogne-Franche-Comté, Inventaire du patrimoine



Détail des poinçons

21, Bagnot

N° de l'illustration : 19862101050X

Date : 1986

Auteur : Michel Thierry

Reproduction soumise à autorisation du titulaire des droits d'exploitation

© Région Bourgogne-Franche-Comté, Inventaire du patrimoine