

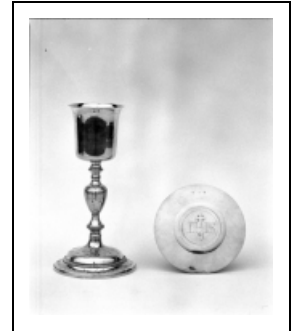
CALICE, PATÈNE (1)

Bourgogne-Franche-Comté, Côte-d'Or
Bagnot

Situé dans : Église paroissiale de la-Nativité-de-la-Vierge

Dossier IM21000076 réalisé en 1985 revu en 1987

Auteur(s) : Elisabeth Réveillon



Historique

Exécuté entre 1819 et 1838.

Période(s) principale(s) : 1ère moitié 19e siècle

Auteur(s) de l'oeuvre :
auteur inconnu (auteur inconnu)

Origines et lieux d'exécution :
lieu d'exécution : Paris

Description

Coupe en argent ; pied et tige en bronze argenté à décor ciselé ; patène en argent doré à décor ciselé ; tige vissée dans le pied, coupe vissée dans la tige

Éléments descriptifs

Catégories : orfèvrerie

Iconographie :

Description : I.H.S surmonté d'une croix et coeur percé de trois clous sur le fond de la patène ; motifs végétaux stylisés sur le pied et le noeud du calice.

symbole christique croix I.H.S. coeur Clous

ornementation ornement à forme végétale

Informations complémentaires

- Voir le dossier initial numérisé : <https://patrimoine.bourgognefranchecomte.fr/gtrudov/IM21000076.pdf>

Aire d'étude et canton : Seurre

Dénomination : calice, patène

© Région Bourgogne-Franche-Comté, Inventaire du patrimoine



Vue d'ensemble

21, Bagnot

N° de l'illustration : 19862101048X

Date : 1986

Auteur : Michel Thierry

Reproduction soumise à autorisation du titulaire des droits d'exploitation

© Région Bourgogne-Franche-Comté, Inventaire du patrimoine