

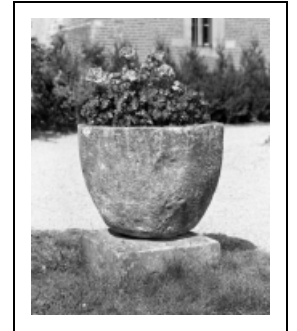
FONTS BAPTISMAUX (1)

Bourgogne-Franche-Comté, Côte-d'Or
Auvillars-sur-Saône

Situé dans : Eglise paroissiale Sainte-Madeleine
Emplacement : Déposés devant l'ancienne cure, à droite de l'église

Dossier IM21000016 réalisé en 1985 revu en 1987

Auteur(s) : Elisabeth Réveillon



Période(s) principale(s) : 16e siècle (?)

Auteur(s) de l'oeuvre :
auteur inconnu (auteur inconnu)

Eléments descriptifs

Catégories : taille de pierre

Structures : corps octogonal

Matériaux : calcaire, monolithe, taillé

Dimensions :

h = 145 ; d = 70

Informations complémentaires

- **Voir le dossier numérisé :** <https://patrimoine.bourgognefranchecomte.fr/gtrudov/IM21000016.pdf>

Aire d'étude et canton : Seurre

Dénomination : fonts baptismaux

© Région Bourgogne-Franche-Comté, Inventaire du patrimoine



Vue générale

21, Auvillars-sur-Saône rue de l' Eglise

N° de l'illustration : 19852100516X

Date : 1985

Auteur : Jean-Luc Duthu

Reproduction soumise à autorisation du titulaire des droits d'exploitation
© Région Bourgogne-Franche-Comté, Inventaire du patrimoine