

ÉCOLE MÉNAGÈRE AGRICOLE, ÉCOLE D'AGRICULTURE D'HIVER, PUIS COLLÈGE AGRICOLE, PUIS LYCÉE D'ENSEIGNEMENT PROFESSIONNEL AGRICOLE, PUIS CENTRE DE FORMATION PROFESSIONNELLE AGRICOLE POUR JEUNES (CFPAJ), LYCÉE D'ENSEIGNEMENT PROFESSIONNEL AGRICOLE (LEPA), ACTUELLEMENT LYCÉE D'ENSEIGNEMENT GÉNÉRAL ET TECHNOLOGIQUE AGRICOLE (LEGTA) LUCIEN QUELET

Bourgogne-Franche-Comté, Territoire de
Belfort
Valdoie
95 rue de Turenne

Dossier IA90000165 réalisé en 2012

Auteur(s) : Philippe Mairot



Historique

Dans la continuité d'une école d'agriculture d'hiver de garçons, saisonnière, créée en 1922, sans affectation de locaux fixes, puis d'une école ménagère agricole l'année suivante, installée dans l'école primaire supérieure de jeunes filles du faubourg des ancêtres, puis de la création d'un cours professionnel d'horticulture en 1952, l'achat par l'état (ministère de l'agriculture) à M. Clerc, d'une propriété d'un hectare à Valdoie (une maison bourgeoise et diverses remises) permet l'ouverture d'une école regroupant ces enseignements en 1958, mais dans des locaux inappropriés, dont il n'en subsiste rien. Les dépendances qui ont accueilli transitoirement les salles de cours, laboratoires et le centre de documentation et d'information (cdi) sous les combles, sont finalement démolies préalablement à la construction de l'internat. Cette école devient centre de formation professionnelle agricole pour jeunes (cfpaj) en 1970, collège agricole en 1978, puis lycée d'enseignement professionnel agricole (lepa) en 1979. Face à l'inadaptation des locaux, plusieurs projets d'installation définitive sont envisagés et la fermeture, prévue en 1980 pour 1982, est annulée par le nouveau ministre en 1981. C'est alors que la reconstruction est décidée et le cabinet Oudard et Prévot choisi pour conduire études et chantiers. En 1991, la cantine et son foyer sont livrés puis agrandis en 1997 et 1998. Dans le même axe, ils édifient un externat donnant sur les étangs et sur la cour intérieure, entre 1992 et 1994. L'acquisition de 14 ha de terrains voisins en 1990 permet l'aménagement du site du bas et la construction de locaux ad hoc. Une grande serre, abritant à présent le magasin, et l'atelier sont construits vers 1990 par Oudard et Prévot. La maison du terroir, atelier collectif de transformation des produits fermiers, qui comprend toute la chaîne d'abattage et traitement des volailles, escargots, lapins, cabris, fruits est édifié en 1992 par la même équipe au centre du site du bas, puis détruite en 2011. Complété par les formations en horticulture ornementale et aménagements paysagers, aquaculture, pisciculture d'eau douce, la création d'une exploitation agricole en 1993 et d'un centre de formation professionnelle et de promotion agricoles (1994), l'établissement devient lycée d'enseignement général et technologique agricole (legta) en 1997. Sur le site du bas, Michèle Bourgeois, architecte, construit les logements de fonction en ossature bois, en 1997 et 1998. En 1999, le bâtiment d'administration est édifié par Thierry Lorach (qui travaille alors au sein du cabinet Oudard et Prévot) à la place de préfabriqués qui abritaient le logement du proviseur et les bureaux. En 2001, il construit l'externat (au nord-est, le long de la rue) avec son centre de documentation et d'information et ses laboratoires de science. Dans le prolongement du précédent, en deux tranches livrées en 2004 et 2005, il assure l'exécution de l'internat de 240 places, incluant des salles d'étude. Le parti de l'ossature bois, demandé par la maîtrise d'ouvrage régionale, dans un bâtiment d'une telle importance, avec les contraintes de sureté d'un local à sommeil et la complexité technique, nécessite l'intervention de plusieurs spécialistes d'ingénierie et d'architecture, parmi lesquels l'architecte Michèle Bourgeois et Michel Galliot, économiste de l'équipe bois et Perrin, ingénieur structure.

Période(s) principale(s) : 4e quart 20e siècle

Période(s) secondaire(s) : 1er quart 21e siècle

Dates : 1988 (daté par source) / 1991 (daté par source) / 2001 (daté par source) / 2004 (daté par source)

Auteur(s) de l'oeuvre :

Georges Oudard (architecte, attribution par source), Norbert Prévot (architecte, attribution par source), Thierry Lorach (architecte, attribution par source), Michèle Bourgeois (architecte, attribution par source)

Description

à part

Éléments descriptifs

Murs : béton, bois, verre, parpaing de béton, essentage de planches, essentage de matériau synthétique, enduit, essentage de tôle

Toit : végétal en couverture, tuile flamande mécanique, tuile mécanique, tôle nervurée, verre en couverture

Étages : rez-de-chaussée surélevé, 2 étages carrés, étage de comble

Couvrement : charpente en bois apparente

Élévation : jardin en pente, élévation à travées

Escaliers : escalier tournant à retours avec jour, suspendu en maçonnerie; escalier tournant à retours avec jour, en maçonnerie;

Autres organes de circulations : rampe d'accès, ascenseur

Sources documentaires

Documents d'archives

- **1902 W 23 Rapport et correspondances, 1981-1995.**

Rapport et correspondances, Ministère agriculture. 1981 - 1995

Lieu de conservation : Archives départementales du Doubs, Besançon- Cote du document : 1902 W 23

- **2 W 5 ? - Education - Lycées de Franche-Comté)**

2 W 5 ? - Education - Lycées de Franche-Comté

Lieu de conservation : Région Franche-Comté, Archives, Besançon- Cote du document : 2 W 5 ?

Bibliographie

- **Comité régional d'histoire de l'enseignement agricole (éd). L'enseignement agricole a 150 ans, 1848-1998, contributions historiques de la Franche-Comté, 2 tomes, Comité régional d'histoire de l'enseignement agricole, 1998 et 2001**

Comité régional d'histoire de l'enseignement agricole (éd). L'enseignement agricole a 150 ans, 1848-1998, contributions historiques de la Franche-Comté. Besançon : Direction de l'agriculture et de la forêt, Service régional de la formation et du développement, 1998 et 2001. 2 vol. ISBN 2-11-091138-7 et 2-11-091585-4

Informations complémentaires

Thématiques : lycées publics de Franche-Comté

Aire d'étude et canton : Franche-Comté

Complément de localisation : oeuvre située en partie sur la commune Sermamagny

Dénomination : école d'agriculture

Parties constituantes non étudiées : magasin de commerce, bureau, internat, cantine, chaufferie, infirmerie, stationnement, escalier, serre, pelouse, arboretum, massif de fleurs, pépinière, étang, logement, aquarium de jardin, vivier, garage, atelier, transformateur, jardin, jardin d'agrément, hangar agricole

© Région Bourgogne-Franche-Comté, Inventaire du patrimoine



Le site du haut vu de l'ouest, derrière l'étang.

90, Valdoie, 95 rue de Turenne

N° de l'illustration : 20149000158NUC2A

Date : 2014

Auteur : Jérôme Mongreville

Reproduction soumise à autorisation du titulaire des droits d'exploitation

© Région Bourgogne-Franche-Comté, Inventaire du patrimoine



Valdoie : lycée Lucien Quelet : vue du site d'exploitation.

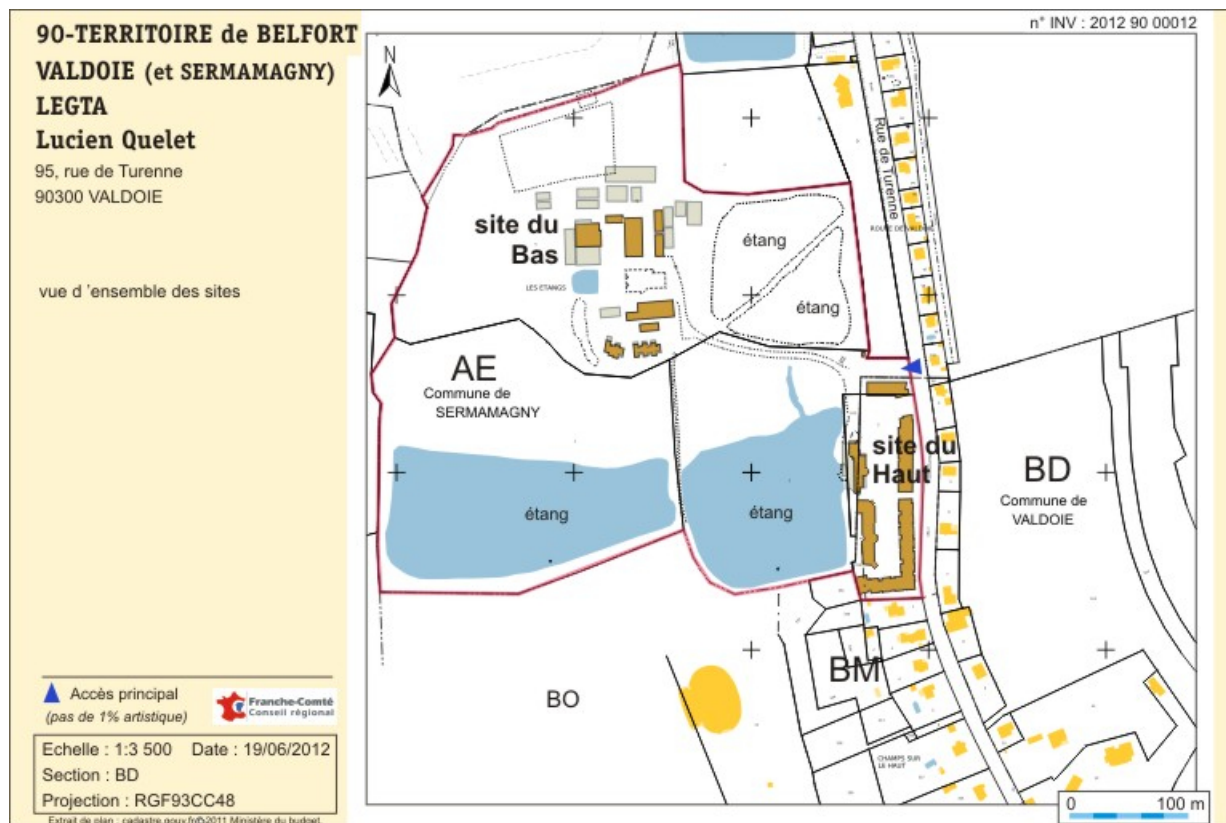
N° de l'illustration : 20149000213NUC2A

Date : 2014

Auteur : Jérôme Mongreville

Reproduction soumise à autorisation du titulaire des droits d'exploitation

© Région Bourgogne-Franche-Comté, Inventaire du patrimoine



Plan-masse et de situation de l'ensemble. Extrait du plan cadastral numérisé, section BD, échelle 1:3500.

90, Valdoie, 95 rue de Turenne

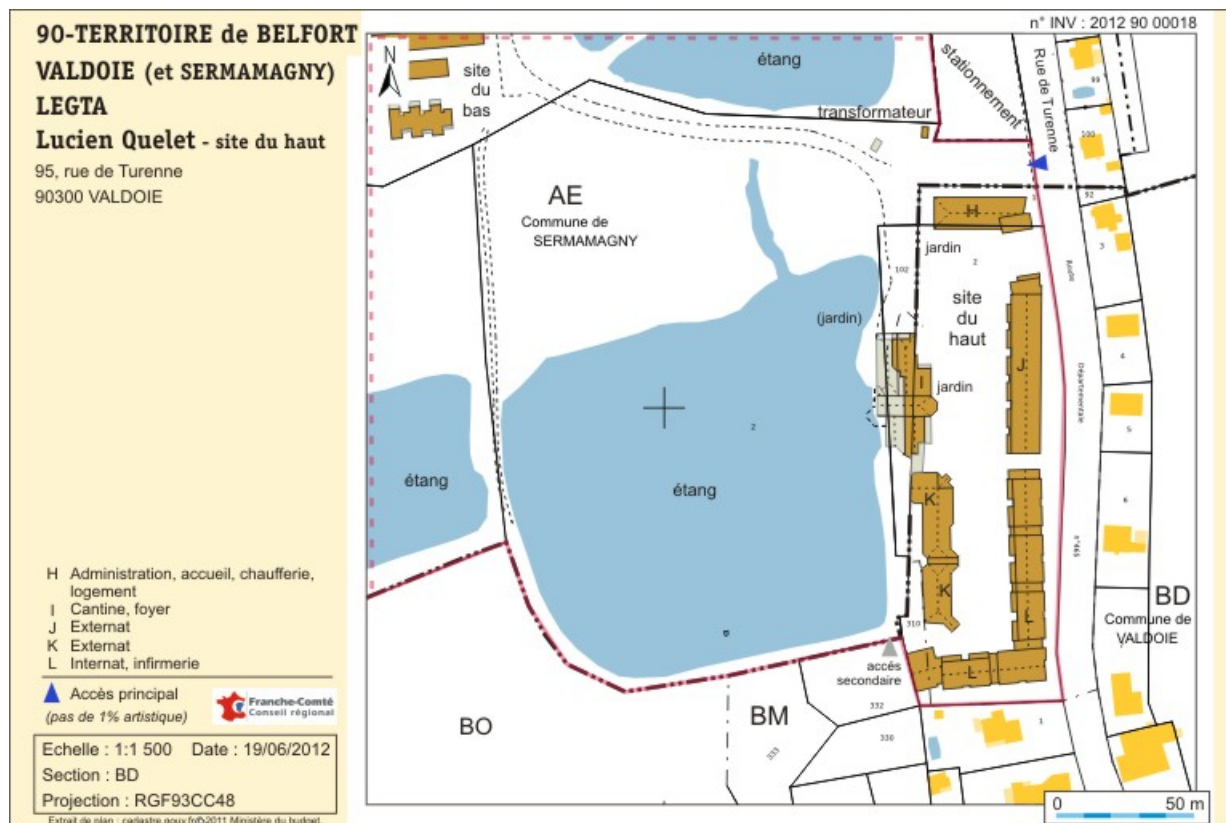
N° de l'illustration : 20129000012NUDA

Date : 2012

Auteur : André Céréza

Reproduction soumise à autorisation du titulaire des droits d'exploitation

© Région Bourgogne-Franche-Comté, Inventaire du patrimoine



Site du haut : plan-masse. Extrait du plan cadastral numérisé, 2012, section BD, échelle 1:1500.
 90, Valdoie, 95 rue de Turenne

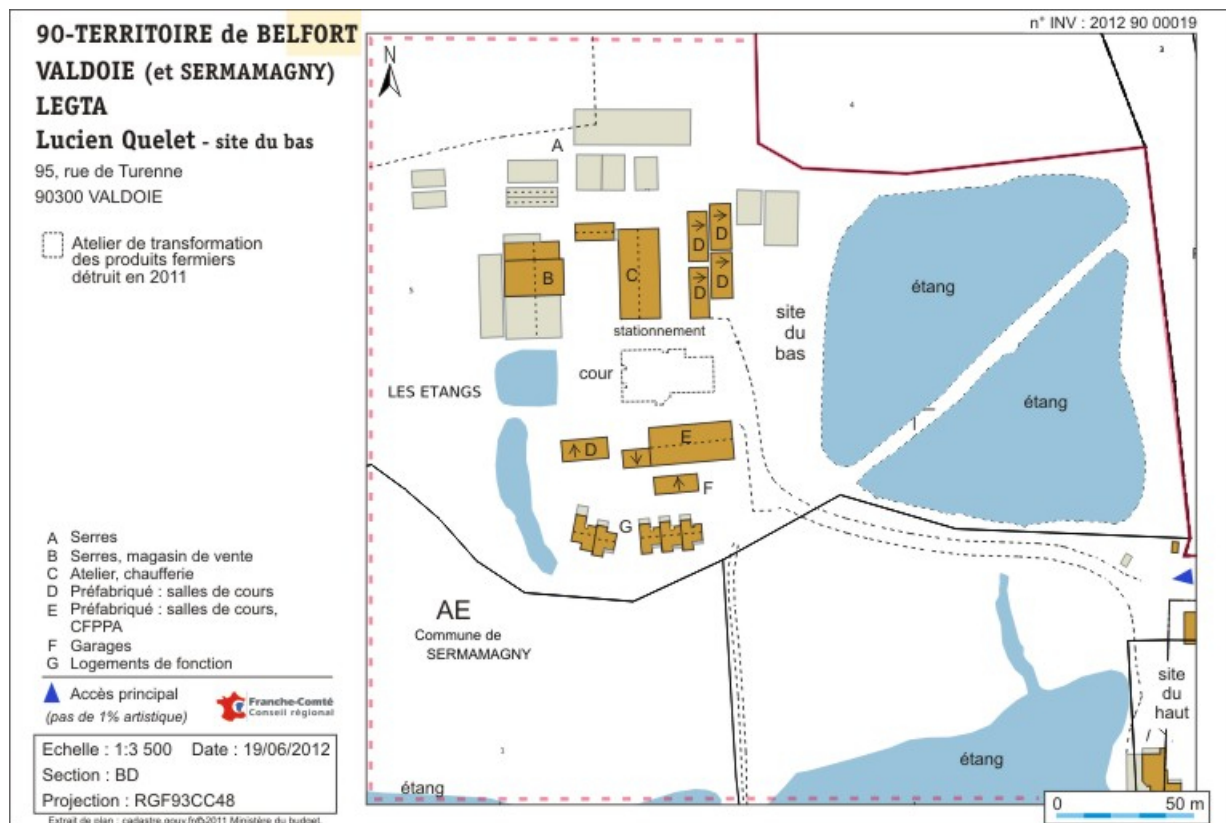
N° de l'illustration : 20129000018NUDA

Date : 2012

Auteur : André Céréza

Reproduction soumise à autorisation du titulaire des droits d'exploitation

© Région Bourgogne-Franche-Comté, Inventaire du patrimoine



Site du bas : plan-masse. Extrait du plan cadastral numérisé, 2012, section AD, échelle 1:1500.
 90, Valdoie, 95 rue de Turenne

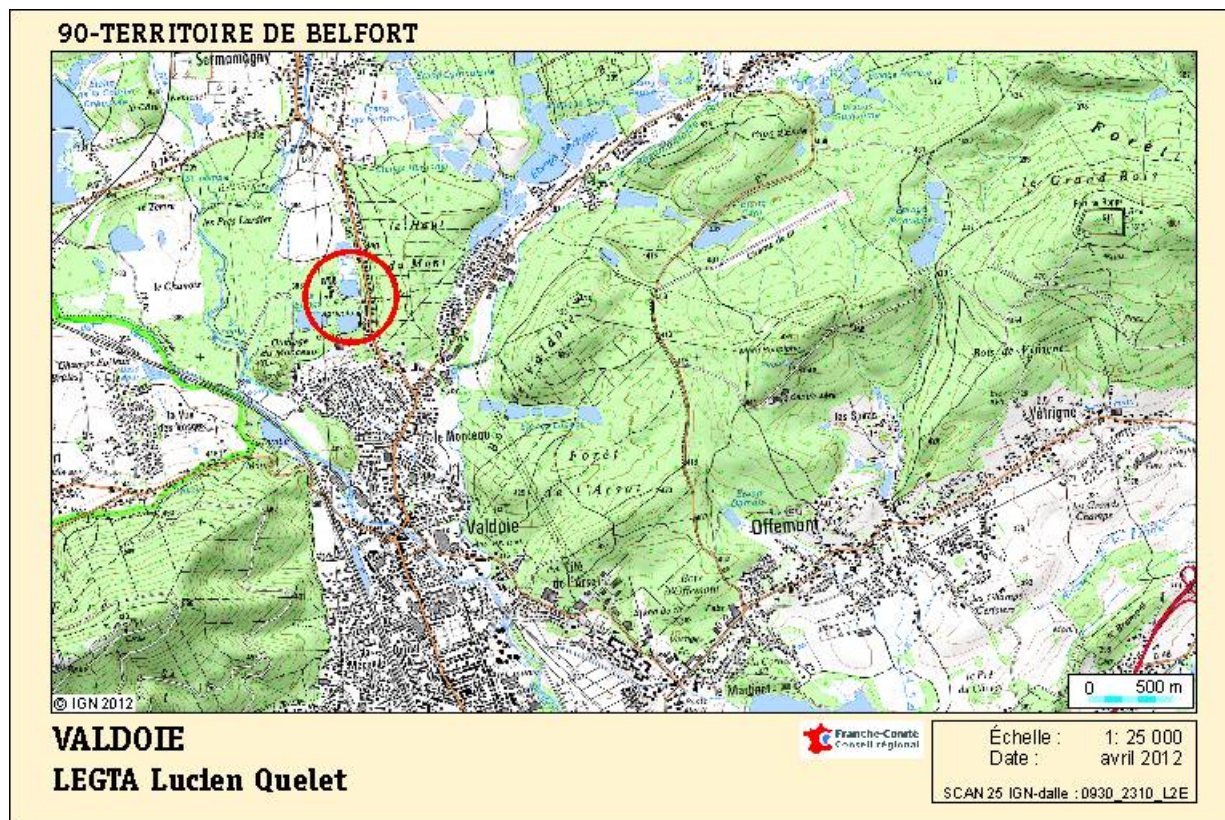
N° de l'illustration : 20129000019NUDA

Date : 2012

Auteur : André Céréza

Reproduction soumise à autorisation du titulaire des droits d'exploitation

© Région Bourgogne-Franche-Comté, Inventaire du patrimoine



Carte de localisation. Carte topographique, IGN, 2012, dalle 0930-2310-L2E, échelle 1:25 000.
 90, Valdoie, 95 rue de Turenne

Source :

Carte de localisation du lycée Quelet. Carte topographique, IGN, 2012, dalle 0930-2310-L2E, échelle 1:25 000.

N° de l'illustration : 20129000006NUDA

Date : 2012

Auteur : André Céréza

Reproduction soumise à autorisation du titulaire des droits d'exploitation

© Région Bourgogne-Franche-Comté, Inventaire du patrimoine



Façades de l'administration, des logements et de l'externat, rue de Turenne, vues du nord-est.

90, Valdoie, 95 rue de Turenne

N° de l'illustration : 20149000155NUC2A

Date : 2014

Auteur : Jérôme Mongreville

Reproduction soumise à autorisation du titulaire des droits d'exploitation

© Région Bourgogne-Franche-Comté, Inventaire du patrimoine



Façade postérieure est sur rue de l'externat nord-est et de l'internat, depuis le nord-est.

90, Valdoie, 95 rue de Turenne

N° de l'illustration : 20149000178NUC2A

Date : 2014

Auteur : Jérôme Mongreville

Reproduction soumise à autorisation du titulaire des droits d'exploitation

© Région Bourgogne-Franche-Comté, Inventaire du patrimoine



Façade postérieure est sur rue de l'externat nord-est et de l'internat, depuis le sud-est.

90, Valdoie, 95 rue de Turenne

N° de l'illustration : 20149000184NUC2A

Date : 2014

Auteur : Jérôme Mongreville

Reproduction soumise à autorisation du titulaire des droits d'exploitation

© Région Bourgogne-Franche-Comté, Inventaire du patrimoine



Détail de la façade postérieure est sur rue de l'externat nord-est et de l'internat, depuis le sud-est.

90, Valdoie, 95 rue de Turenne

N° de l'illustration : 20149000185NUC2A

Date : 2014

Auteur : Jérôme Mongreville

Reproduction soumise à autorisation du titulaire des droits d'exploitation

© Région Bourgogne-Franche-Comté, Inventaire du patrimoine



Détail de la façade postérieure est sur rue de l'internat.

90, Valdoie, 95 rue de Turenne

N° de l'illustration : 20149000187NUC2A

Date : 2014

Auteur : Jérôme Mongreville

Reproduction soumise à autorisation du titulaire des droits d'exploitation

© Région Bourgogne-Franche-Comté, Inventaire du patrimoine



Détail de la façade postérieure est sur rue de l'externat nord-est et de l'internat, depuis le sud-est.

90, Valdoie, 95 rue de Turenne

N° de l'illustration : 20149000186NUC2A

Date : 2014

Auteur : Jérôme Mongreville

Reproduction soumise à autorisation du titulaire des droits d'exploitation

© Région Bourgogne-Franche-Comté, Inventaire du patrimoine



Pignon sud de l'internat, angle sud-est.

90, Valdoie, 95 rue de Turenne

N° de l'illustration : 20149000188NUC2A

Date : 2014

Auteur : Jérôme Mongreville

Reproduction soumise à autorisation du titulaire des droits d'exploitation

© Région Bourgogne-Franche-Comté, Inventaire du patrimoine



Pignon d'entrée de l'administration, rue de Turenne, vu du nord-est.

90, Valdoie, 95 rue de Turenne

N° de l'illustration : 20149000159NUC2A

Date : 2014

Auteur : Jérôme Mongreville

Reproduction soumise à autorisation du titulaire des droits d'exploitation

© Région Bourgogne-Franche-Comté, Inventaire du patrimoine



Angle sud-est de l'administration et des logements.

90, Valdoie, 95 rue de Turenne

N° de l'illustration : 20149000164NUC2A

Date : 2014

Auteur : Jérôme Mongreville

Reproduction soumise à autorisation du titulaire des droits d'exploitation

© Région Bourgogne-Franche-Comté, Inventaire du patrimoine



Façade sud et angle sud-ouest de l'administration et des logements.

90, Valdoie, 95 rue de Turenne

N° de l'illustration : 20149000160NUC2A

Date : 2014

Auteur : Jérôme Mongreville

Reproduction soumise à autorisation du titulaire des droits d'exploitation

© Région Bourgogne-Franche-Comté, Inventaire du patrimoine



Escalier le long de la façade sud de l'administration.

90, Valdoie, 95 rue de Turenne

N° de l'illustration : 20149000161NUC2A

Date : 2014

Auteur : Jérôme Mongreville

Reproduction soumise à autorisation du titulaire des droits d'exploitation

© Région Bourgogne-Franche-Comté, Inventaire du patrimoine



Escalier le long de la façade sud de l'administration et vue sur le nord-ouest.

90, Valdoie, 95 rue de Turenne

N° de l'illustration : 20149000162NUC2A

Date : 2014

Auteur : Jérôme Mongreville

Reproduction soumise à autorisation du titulaire des droits d'exploitation

© Région Bourgogne-Franche-Comté, Inventaire du patrimoine



Angle nord-ouest de l'administration et des logements et vue d'ensemble.

90, Valdoie, 95 rue de Turenne

N° de l'illustration : 20149000157NUC2A

Date : 2014

Auteur : Jérôme Mongreville

Reproduction soumise à autorisation du titulaire des droits d'exploitation

© Région Bourgogne-Franche-Comté, Inventaire du patrimoine



Angle nord-ouest de l'administration et des logements.

90, Valdoie, 95 rue de Turenne

N° de l'illustration : 20149000163NUC2A

Date : 2014

Auteur : Jérôme Mongreville

Reproduction soumise à autorisation du titulaire des droits d'exploitation

© Région Bourgogne-Franche-Comté, Inventaire du patrimoine



Escalier dans l'accueil.

90, Valdoie, 95 rue de Turenne

N° de l'illustration : 20149000166NUC2A

Date : 2014

Auteur : Jérôme Mongreville

Reproduction soumise à autorisation du titulaire des droits d'exploitation

© Région Bourgogne-Franche-Comté, Inventaire du patrimoine



Vue du site du haut depuis l'administration.

90, Valdoie, 95 rue de Turenne

N° de l'illustration : 20149000156NUC2A

Date : 2014

Auteur : Jérôme Mongreville

Reproduction soumise à autorisation du titulaire des droits d'exploitation

© Région Bourgogne-Franche-Comté, Inventaire du patrimoine



L'entrée du lycée entre la façade sud de l'administration et des logements et l'angle nord-ouest de l'externat.

90, Valdoie, 95 rue de Turenne

N° de l'illustration : 20149000165NUC2A

Date : 2014

Auteur : Jérôme Mongreville

Reproduction soumise à autorisation du titulaire des droits d'exploitation

© Région Bourgogne-Franche-Comté, Inventaire du patrimoine



Façade antérieure ouest sur cour de l'externat nord-est et de l'internat, depuis le nord-ouest.

90, Valdoie, 95 rue de Turenne

N° de l'illustration : 20149000179NUC2A

Date : 2014

Auteur : Jérôme Mongreville

Reproduction soumise à autorisation du titulaire des droits d'exploitation

© Région Bourgogne-Franche-Comté, Inventaire du patrimoine



Détail des façades ouest de l'externat et entrée de l'internat, sur cour.

90, Valdoie, 95 rue de Turenne

N° de l'illustration : 20149000180NUC2A

Date : 2014

Auteur : Jérôme Mongreville

Reproduction soumise à autorisation du titulaire des droits d'exploitation

© Région Bourgogne-Franche-Comté, Inventaire du patrimoine



Détail de circulation intérieure de l'externat nord-est.

90, Valdoie, 95 rue de Turenne

N° de l'illustration : 20149000181NUC2A

Date : 2014

Auteur : Jérôme Mongreville

Reproduction soumise à autorisation du titulaire des droits d'exploitation

© Région Bourgogne-Franche-Comté, Inventaire du patrimoine



Façade ouest et nord de l'internat, cour entre l'internat et la façade est de l'externat.

90, Valdoie, 95 rue de Turenne

N° de l'illustration : 20149000167NUC2A

Date : 2014

Auteur : Jérôme Mongreville

Reproduction soumise à autorisation du titulaire des droits d'exploitation

© Région Bourgogne-Franche-Comté, Inventaire du patrimoine



Façade antérieure ouest sur cour de l'externat nord-est et de l'internat, depuis le sud-ouest.

90, Valdoie, 95 rue de Turenne

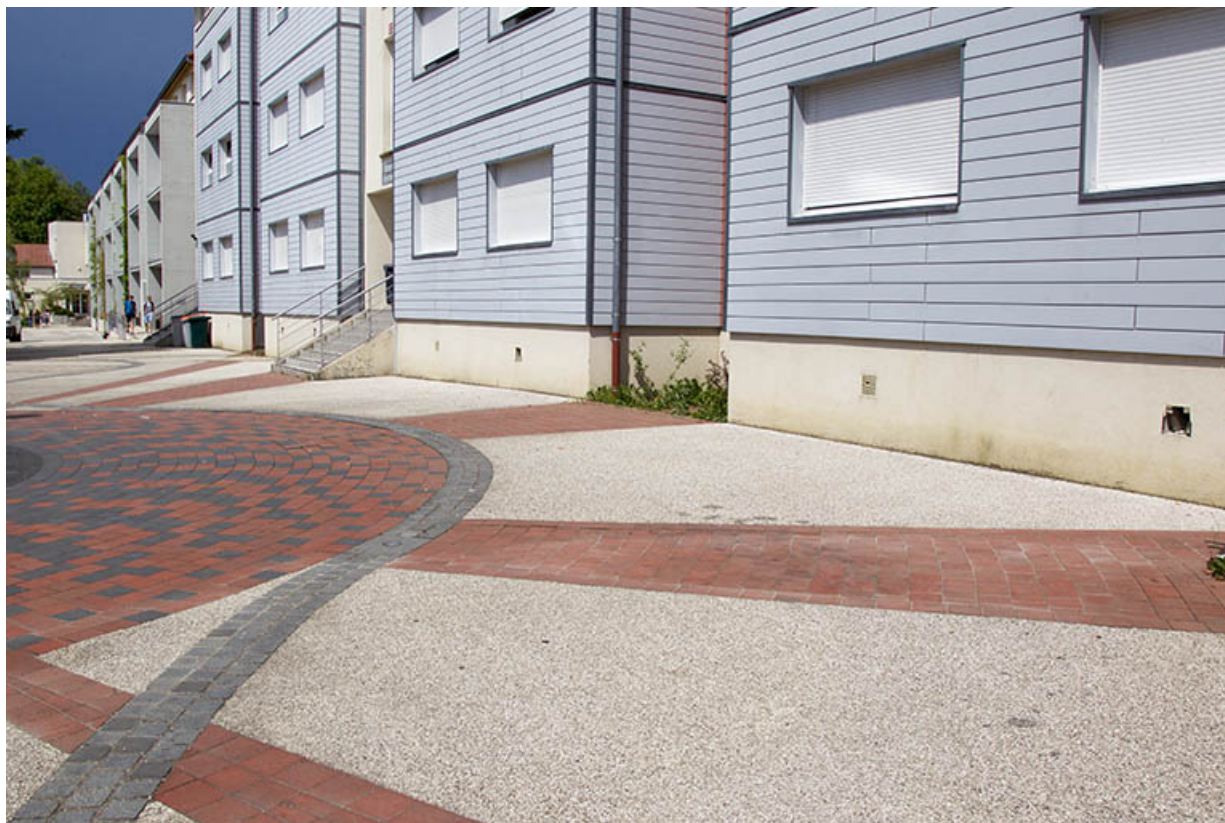
N° de l'illustration : 20149000190NUC2A

Date : 2014

Auteur : Jérôme Mongreville

Reproduction soumise à autorisation du titulaire des droits d'exploitation

© Région Bourgogne-Franche-Comté, Inventaire du patrimoine



Détail du pavage de la cour.

90, Valdoie, 95 rue de Turenne

N° de l'illustration : 20149000192NUC2A

Date : 2014

Auteur : Jérôme Mongreville

Reproduction soumise à autorisation du titulaire des droits d'exploitation

© Région Bourgogne-Franche-Comté, Inventaire du patrimoine



Entrée à l'angle nord-ouest de l'internat.

90, Valdoie, 95 rue de Turenne

N° de l'illustration : 20149000191NUC2A

Date : 2014

Auteur : Jérôme Mongreville

Reproduction soumise à autorisation du titulaire des droits d'exploitation

© Région Bourgogne-Franche-Comté, Inventaire du patrimoine



Détail de l'extrémité sud de la cour, bordée par l'internat.

90, Valdoie, 95 rue de Turenne

N° de l'illustration : 20149000189NUC2A

Date : 2014

Auteur : Jérôme Mongreville

Reproduction soumise à autorisation du titulaire des droits d'exploitation

© Région Bourgogne-Franche-Comté, Inventaire du patrimoine



Détail des façades nord de l'aile sud de l'internat et de l'infirmier.

90, Valdoie, 95 rue de Turenne

N° de l'illustration : 20149000182NUC2A

Date : 2014

Auteur : Jérôme Mongreville

Reproduction soumise à autorisation du titulaire des droits d'exploitation

© Région Bourgogne-Franche-Comté, Inventaire du patrimoine



Pignon ouest de l'infirmerie et façade ouest de l'externat sud-ouest.

90, Valdoie, 95 rue de Turenne

N° de l'illustration : 20149000183NUC2A

Date : 2014

Auteur : Jérôme Mongreville

Reproduction soumise à autorisation du titulaire des droits d'exploitation

© Région Bourgogne-Franche-Comté, Inventaire du patrimoine



Détail de la façade postérieure ouest de l'externat sud-ouest.

90, Valdoie, 95 rue de Turenne

N° de l'illustration : 20149000170NUC2A

Date : 2014

Auteur : Jérôme Mongreville

Reproduction soumise à autorisation du titulaire des droits d'exploitation

© Région Bourgogne-Franche-Comté, Inventaire du patrimoine



Depuis l'ouest, vue d'ensemble sur la restauration et l'administration.

90, Valdoie, 95 rue de Turenne

N° de l'illustration : 20149000197NUC2A

Date : 2014

Auteur : Jérôme Mongreville

Reproduction soumise à autorisation du titulaire des droits d'exploitation

© Région Bourgogne-Franche-Comté, Inventaire du patrimoine



Détail des façades postérieures - ouest - de la restauration.

90, Valdoie, 95 rue de Turenne

N° de l'illustration : 20149000196NUC2A

Date : 2014

Auteur : Jérôme Mongreville

Reproduction soumise à autorisation du titulaire des droits d'exploitation

© Région Bourgogne-Franche-Comté, Inventaire du patrimoine



Détail de profil de la façade ouest de la restauration.

90, Valdoie, 95 rue de Turenne

N° de l'illustration : 20149000198NUC2A

Date : 2014

Auteur : Jérôme Mongreville

Reproduction soumise à autorisation du titulaire des droits d'exploitation

© Région Bourgogne-Franche-Comté, Inventaire du patrimoine



Façade nord de la restauration.

90, Valdoie, 95 rue de Turenne

N° de l'illustration : 20149000193NUC2A

Date : 2014

Auteur : Jérôme Mongreville

Reproduction soumise à autorisation du titulaire des droits d'exploitation

© Région Bourgogne-Franche-Comté, Inventaire du patrimoine



Vue d'ensemble de la cantine et de l'externat sud-ouest depuis le nord-est.

90, Valdoie, 95 rue de Turenne

N° de l'illustration : 20149000194NUC2A

Date : 2014

Auteur : Jérôme Mongreville

Reproduction soumise à autorisation du titulaire des droits d'exploitation

© Région Bourgogne-Franche-Comté, Inventaire du patrimoine



Angle sud-est de la restauration.

90, Valdoie, 95 rue de Turenne

N° de l'illustration : 20149000195NUC2A

Date : 2014

Auteur : Jérôme Mongreville

Reproduction soumise à autorisation du titulaire des droits d'exploitation

© Région Bourgogne-Franche-Comté, Inventaire du patrimoine



Liaison de la cantine à l'angle nord-est de l'externat sud-ouest.

90, Valdoie, 95 rue de Turenne

N° de l'illustration : 20149000171NUC2A

Date : 2014

Auteur : Jérôme Mongreville

Reproduction soumise à autorisation du titulaire des droits d'exploitation

© Région Bourgogne-Franche-Comté, Inventaire du patrimoine



Vue de l'externat, l'entrée nord de l'externat sud-ouest.

90, Valdoie, 95 rue de Turenne

N° de l'illustration : 20149000173NUC2A

Date : 2014

Auteur : Jérôme Mongreville

Reproduction soumise à autorisation du titulaire des droits d'exploitation

© Région Bourgogne-Franche-Comté, Inventaire du patrimoine



Entrée nord de l'externat sud-ouest.

90, Valdoie, 95 rue de Turenne

N° de l'illustration : 20149000172NUC2A

Date : 2014

Auteur : Jérôme Mongreville

Reproduction soumise à autorisation du titulaire des droits d'exploitation

© Région Bourgogne-Franche-Comté, Inventaire du patrimoine



Façade est de l'externat bordant la cour à l'ouest.

90, Valdoie, 95 rue de Turenne

N° de l'illustration : 20149000168NUC2A

Date : 2014

Auteur : Jérôme Mongreville

Reproduction soumise à autorisation du titulaire des droits d'exploitation

© Région Bourgogne-Franche-Comté, Inventaire du patrimoine



Entrée de l'externat sud-ouest.

90, Valdoie, 95 rue de Turenne

N° de l'illustration : 20149000174NUC2A

Date : 2014

Auteur : Jérôme Mongreville

Reproduction soumise à autorisation du titulaire des droits d'exploitation

© Région Bourgogne-Franche-Comté, Inventaire du patrimoine



Détail intérieur de l'entrée de l'externat sud-ouest.

90, Valdoie, 95 rue de Turenne

N° de l'illustration : 20149000175NUC2A

Date : 2014

Auteur : Jérôme Mongreville

Reproduction soumise à autorisation du titulaire des droits d'exploitation

© Région Bourgogne-Franche-Comté, Inventaire du patrimoine



Détail haut intérieur de l'entrée de l'externat sud-ouest.

90, Valdoie, 95 rue de Turenne

N° de l'illustration : 20149000176NUC2A

Date : 2014

Auteur : Jérôme Mongreville

Reproduction soumise à autorisation du titulaire des droits d'exploitation

© Région Bourgogne-Franche-Comté, Inventaire du patrimoine



Détail bas intérieur de l'entrée de l'externat sud-ouest.

90, Valdoie, 95 rue de Turenne

N° de l'illustration : 20149000177NUC2A

Date : 2014

Auteur : Jérôme Mongreville

Reproduction soumise à autorisation du titulaire des droits d'exploitation

© Région Bourgogne-Franche-Comté, Inventaire du patrimoine



Angle sud-est de l'externat sud-ouest.

90, Valdoie, 95 rue de Turenne

N° de l'illustration : 20149000169NUC2A

Date : 2014

Auteur : Jérôme Mongreville

Reproduction soumise à autorisation du titulaire des droits d'exploitation

© Région Bourgogne-Franche-Comté, Inventaire du patrimoine



Angle sud-est des logements (est) du site d'exploitation.

90, Valdoie, 95 rue de Turenne

N° de l'illustration : 20149000200NUC2A

Date : 2014

Auteur : Jérôme Mongreville

Reproduction soumise à autorisation du titulaire des droits d'exploitation

© Région Bourgogne-Franche-Comté, Inventaire du patrimoine



Façades nord des logements du site d'exploitation.

90, Valdoie, 95 rue de Turenne

N° de l'illustration : 20149000199NUC2A

Date : 2014

Auteur : Jérôme Mongreville

Reproduction soumise à autorisation du titulaire des droits d'exploitation

© Région Bourgogne-Franche-Comté, Inventaire du patrimoine



Angle nord-ouest des logements (ouest) du site d'exploitation.

90, Valdoie, 95 rue de Turenne

N° de l'illustration : 20149000201NUC2A

Date : 2014

Auteur : Jérôme Mongreville

Reproduction soumise à autorisation du titulaire des droits d'exploitation

© Région Bourgogne-Franche-Comté, Inventaire du patrimoine



Détail de logement du site d'exploitation.

90, Valdoie, 95 rue de Turenne

N° de l'illustration : 20149000202NUC2A

Date : 2014

Auteur : Jérôme Mongreville

Reproduction soumise à autorisation du titulaire des droits d'exploitation

© Région Bourgogne-Franche-Comté, Inventaire du patrimoine



Façades antérieures des salles de cours au sud.

90, Valdoie, 95 rue de Turenne

N° de l'illustration : 20149000209NUC2A

Date : 2014

Auteur : Jérôme Mongreville

Reproduction soumise à autorisation du titulaire des droits d'exploitation

© Région Bourgogne-Franche-Comté, Inventaire du patrimoine



Pignon est et façade sud de la salle de cours sud du site d'exploitation.

90, Valdoie, 95 rue de Turenne

N° de l'illustration : 20149000210NUC2A

Date : 2014

Auteur : Jérôme Mongreville

Reproduction soumise à autorisation du titulaire des droits d'exploitation

© Région Bourgogne-Franche-Comté, Inventaire du patrimoine



Pignon est de la serre magasin.

90, Valdoie, 95 rue de Turenne

N° de l'illustration : 20149000203NUC2A

Date : 2014

Auteur : Jérôme Mongreville

Reproduction soumise à autorisation du titulaire des droits d'exploitation

© Région Bourgogne-Franche-Comté, Inventaire du patrimoine



Dans la serre magasin.

90, Valdoie, 95 rue de Turenne

N° de l'illustration : 20149000204NUC2A

Date : 2014

Auteur : Jérôme Mongreville

Reproduction soumise à autorisation du titulaire des droits d'exploitation

© Région Bourgogne-Franche-Comté, Inventaire du patrimoine



Ateliers. Angle sud-ouest et pignon ouest de l'atelier annexe.

90, Valdoie, 95 rue de Turenne

N° de l'illustration : 20149000205NUC2A

Date : 2014

Auteur : Jérôme Mongreville

Reproduction soumise à autorisation du titulaire des droits d'exploitation

© Région Bourgogne-Franche-Comté, Inventaire du patrimoine



Façade ouest et pignon sud de l'atelier principal.

90, Valdoie, 95 rue de Turenne

N° de l'illustration : 20149000206NUC2A

Date : 2014

Auteur : Jérôme Mongreville

Reproduction soumise à autorisation du titulaire des droits d'exploitation

© Région Bourgogne-Franche-Comté, Inventaire du patrimoine



Angle nord-est de l'atelier du site d'exploitation.

90, Valdoie, 95 rue de Turenne

N° de l'illustration : 20149000207NUC2A

Date : 2014

Auteur : Jérôme Mongreville

Reproduction soumise à autorisation du titulaire des droits d'exploitation

© Région Bourgogne-Franche-Comté, Inventaire du patrimoine



Façade postérieure des salles de cours nord-est.

90, Valdoie, 95 rue de Turenne

N° de l'illustration : 20149000208NUC2A

Date : 2014

Auteur : Jérôme Mongreville

Reproduction soumise à autorisation du titulaire des droits d'exploitation

© Région Bourgogne-Franche-Comté, Inventaire du patrimoine



Serres au nord-ouest vues du sud-est.

90, Valdoie, 95 rue de Turenne

N° de l'illustration : 20149000211NUC2A

Date : 2014

Auteur : Jérôme Mongreville

Reproduction soumise à autorisation du titulaire des droits d'exploitation

© Région Bourgogne-Franche-Comté, Inventaire du patrimoine



Serres au nord-ouest vues du nord-est.

90, Valdoie, 95 rue de Turenne

N° de l'illustration : 20149000216NUC2A

Date : 2014

Auteur : Jérôme Mongreville

Reproduction soumise à autorisation du titulaire des droits d'exploitation

© Région Bourgogne-Franche-Comté, Inventaire du patrimoine



Entrée d'une serre.

90, Valdoie, 95 rue de Turenne

N° de l'illustration : 20149000214NUC2A

Date : 2014

Auteur : Jérôme Mongreville

Reproduction soumise à autorisation du titulaire des droits d'exploitation

© Région Bourgogne-Franche-Comté, Inventaire du patrimoine



Vue intérieure d'une serre.

90, Valdoie, 95 rue de Turenne

N° de l'illustration : 20149000212NUC2A

Date : 2014

Auteur : Jérôme Mongreville

Reproduction soumise à autorisation du titulaire des droits d'exploitation

© Région Bourgogne-Franche-Comté, Inventaire du patrimoine



Vue intérieure de serre.

90, Valdoie, 95 rue de Turenne

N° de l'illustration : 20149000215NUC2A

Date : 2014

Auteur : Jérôme Mongreville

Reproduction soumise à autorisation du titulaire des droits d'exploitation

© Région Bourgogne-Franche-Comté, Inventaire du patrimoine