

CITÉ OUVRIÈRE DU CHATELOT

Bourgogne-Franche-Comté, Territoire de Belfort
Beaucourt
cité du Chatelot

Dossier IA90000132 réalisé en 2000

Auteur(s) : Bernard Lardière, Raphaël
Favereaux



Historique

Cette troisième cité ouvrière Japy a été édiée dans la seconde moitié du 19e siècle, vraisemblablement vers 1870. Elle s'étend sur les rues de la Pendule, de la Montre et du Réveil-Matin et comprend 44 maisons. Celles-ci reprennent les dispositions de la maison ouvrière type de 1867, avec quelques variantes (placement de l'entrée).

Période(s) principale(s) : 2e moitié 19e siècle

Description

Les maisons ouvrières sont en moellon de calcaire enduit, avec étage de soubassement, rez-de-chaussée surélevé, étage en surcroît, et toit à longs pans couvert de tuile mécanique.

Éléments descriptifs

Murs : pierre, moellon, enduit

Toit : tuile mécanique

Étages : étage de soubassement, rez-de-chaussée surélevé, étage en surcroît

Sources documentaires

Documents figurés

• **Habitation ouvrière. Cité Chatelot [plan, coupe, élévation].**

Habitation ouvrière. Cité Chatelot [plan, coupe, élévation]. Dessin, calque, plume, lavis, échelle 1:33, s.d. [2e moitié 19e siècle].

Lieu de conservation : Archives départementales du Territoire de Belfort, Belfort- Cote du document : 9 J 1 D 1

• **Habitation ouvrière. Cité Chatelot [coupe longitudinale].**

Habitation ouvrière. Cité Chatelot [coupe longitudinale]. Dessin, calque, plume, lavis, échelle 1:33, s.d. [2e moitié 19e siècle].

Lieu de conservation : Archives départementales du Territoire de Belfort, Belfort- Cote du document : 9 J 1 D 1

• **Vieux plan de la cité du Chatelot ancienne route de Dampierre.**

Vieux plan de la cité du Chatelot ancienne route de Dampierre. Dessin, plume, lavis, s.d. [2e moitié 19e siècle].

Lieu de conservation : Archives départementales du Territoire de Belfort, Belfort- Cote du document : 9 J 1 D 1

• **Habitation ouvrière. Cité Chatelot [élévation].**

Habitation ouvrière. Cité Chatelot [élévation]. Dessin, calque, plume, lavis, échelle 1:33, s.d. [2e moitié 19e siècle].

Lieu de conservation : Archives départementales du Territoire de Belfort, Belfort- Cote du document : 9 J 1 D 1

Informations complémentaires

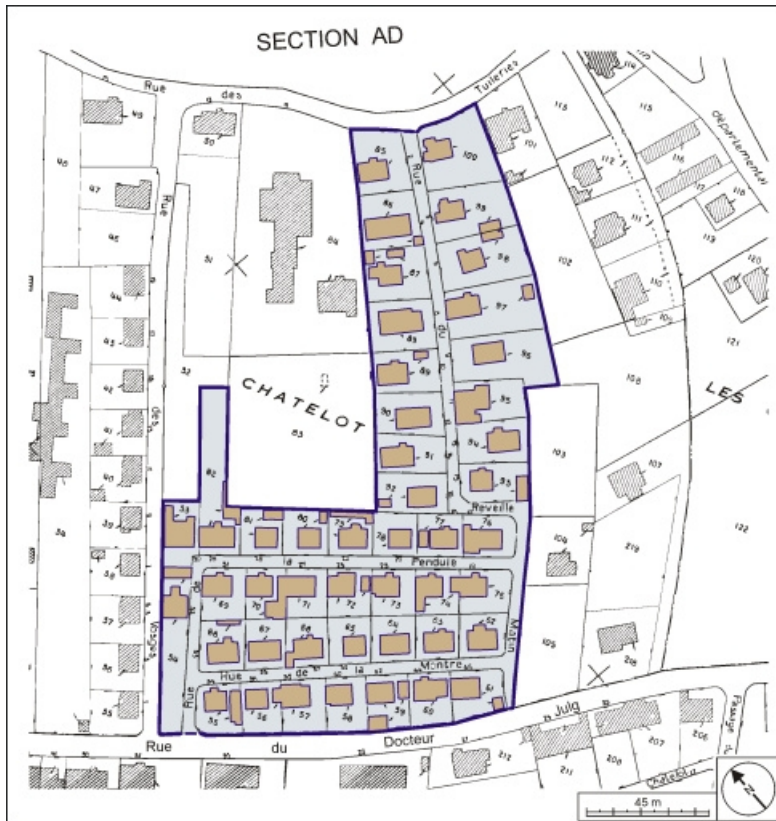
- **Voir le dossier numérisé** : <https://patrimoine.bourgognefranchecomte.fr/gtrudov/IA90000132/index.htm>

Thématiques : patrimoine industriel du Territoire de Belfort

Aire d'étude et canton : Territoire de Belfort

Dénomination : cité ouvrière

© Région Bourgogne-Franche-Comté, Inventaire du patrimoine, Région Bourgogne-Franche-Comté, Inventaire du patrimoine



Plan-masse et de situation. Extrait du plan cadastral, 1979, section A1, 1:1500.
90, Beaucourt, lieudit : cité du Chatelot

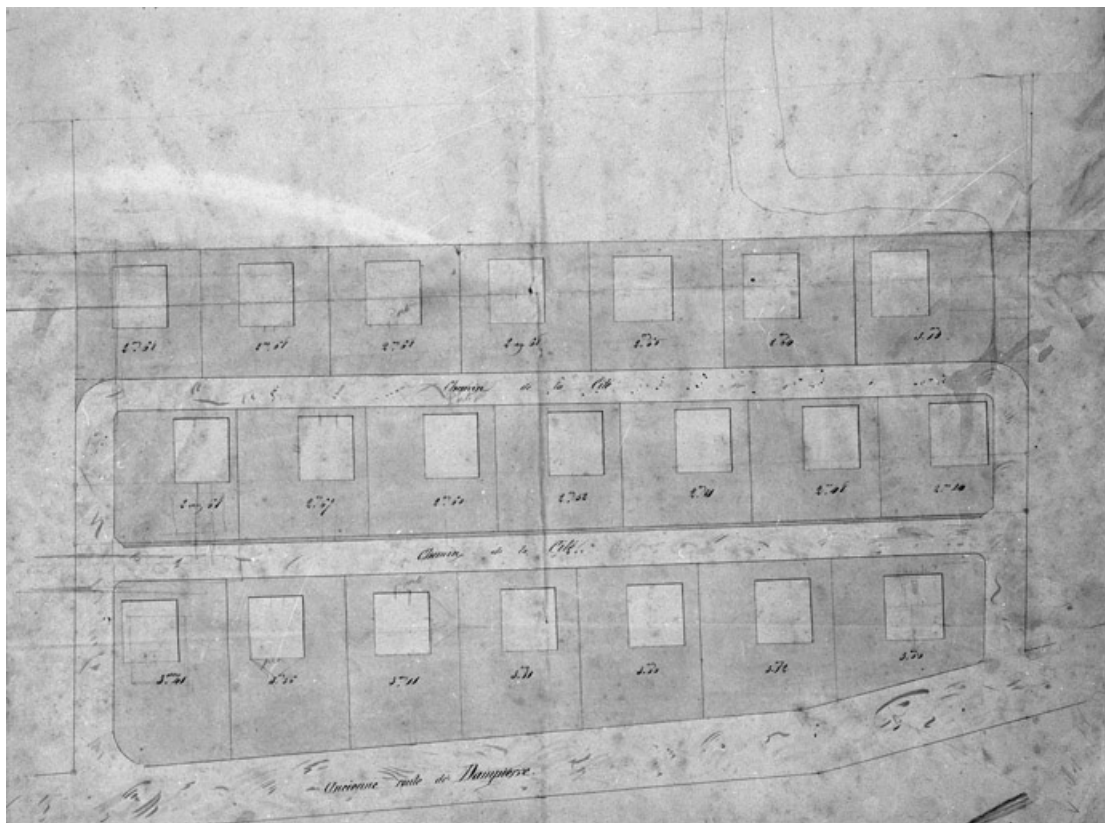
N° de l'illustration : 20039000002NUDA

Date : 2003

Auteur : André Céréza

Reproduction soumise à autorisation du titulaire des droits d'exploitation

© Région Bourgogne-Franche-Comté, Inventaire du patrimoine



Vieux plan de la cité du Chatelot ancienne route de Dampierre.

90, Beaucourt, lieudit : cité du Chatelot

Source :

Dessin, plume, lavis, s.d. [2e moitié 19e siècle]. Lieu de conservation : Archives départementales du Territoire de Belfort, Belfort. Cote : 9 J 1 D 1

Lieu de conservation : Archives départementales du Territoire de Belfort, Belfort - Cote du document : 9 J 1 D 1

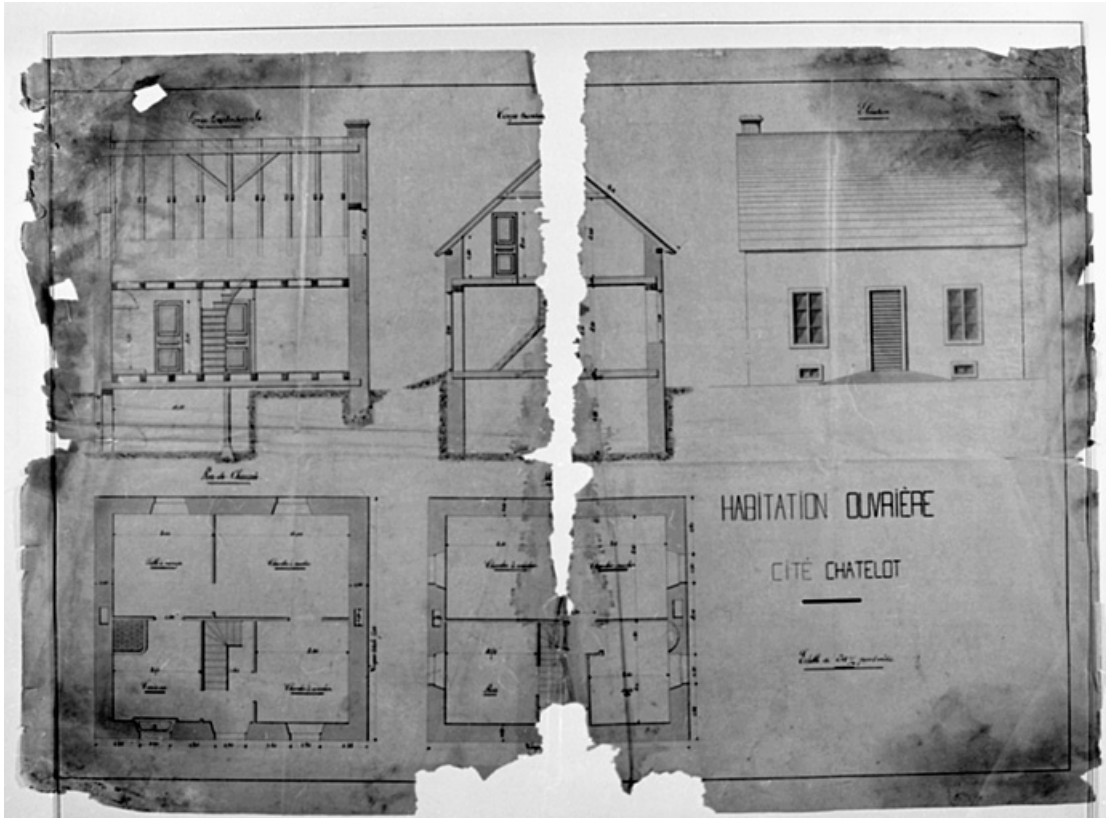
N° de l'illustration : 19849000009X

Date : 1984

Auteur : Yves Sancey

Reproduction soumise à autorisation du titulaire des droits d'exploitation

© Région Bourgogne-Franche-Comté, Inventaire du patrimoine



Habitation ouvrière. Cité Chatelot [plan, coupe, élévation].

90, Beaucourt, lieudit : cité du Chatelot

Source :

Dessin, calque, plume, lavis, échelle 1:33, s.d. [2e moitié 19e siècle]. Lieu de conservation : Archives départementales du Territoire de Belfort, Belfort. Cote : 9 J 1 D 1

Lieu de conservation : Archives départementales du Territoire de Belfort, Belfort - Cote du document : 9 J 1 D 1

N° de l'illustration : 19849000005X

Date : 1984

Auteur : Yves Sancey

Reproduction soumise à autorisation du titulaire des droits d'exploitation

© Région Bourgogne-Franche-Comté, Inventaire du patrimoine



Habitation ouvrière. Cité Chatelot [élévation].

90, Beaucourt, lieu-dit : cité du Chatelot

Source :

Dessin, calque, plume, lavis, échelle 1:33, s.d. [2e moitié 19e siècle]. Lieu de conservation : Archives départementales du Territoire de Belfort, Belfort. Cote : 9 J 1 D 1

Lieu de conservation : Archives départementales du Territoire de Belfort, Belfort - Cote du document : 9 J 1 D 1

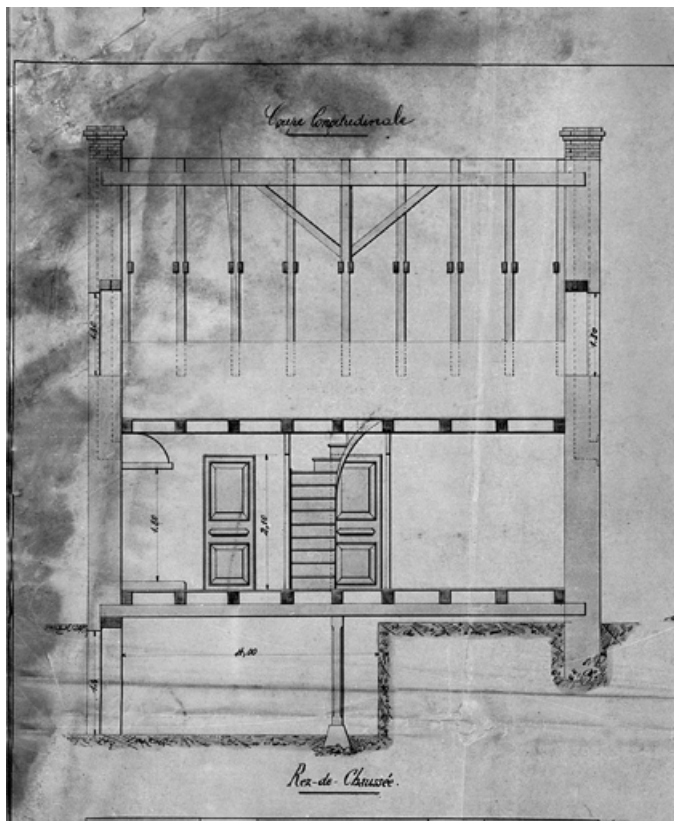
N° de l'illustration : 19849000006X

Date : 1984

Auteur : Yves Sancey

Reproduction soumise à autorisation du titulaire des droits d'exploitation

© Région Bourgogne-Franche-Comté, Inventaire du patrimoine



Habitation ouvrière. Cité Chatelot [coupe longitudinale].

90, Beaucourt, lieu-dit : cité du Chatelot

Source :

Dessin, calque, plume, lavis, échelle 1:33, s.d. [2e moitié 19e siècle]. Lieu de conservation : Archives départementales du Territoire de Belfort, Belfort. Cote : 9 J 1 D 1

Lieu de conservation : Archives départementales du Territoire de Belfort, Belfort - Cote du document : 9 J 1 D 1

N° de l'illustration : 19849000007X

Date : 1984

Auteur : Yves Sancey

Reproduction soumise à autorisation du titulaire des droits d'exploitation

© Région Bourgogne-Franche-Comté, Inventaire du patrimoine



Maison individuelle rue du Réveille-matin : vue de trois quarts. SRI. Enquête régionale sur les bâtiments industriels (1979-1981).
90, Beaucourt, lieudit : cité du Chatelot

N° de l'illustration : 19819000094X

Date : 1981

Auteur : Yves Sancey

Reproduction soumise à autorisation du titulaire des droits d'exploitation

© Région Bourgogne-Franche-Comté, Inventaire du patrimoine



Maison individuelle rue du Réveille-matin : vue de face. SRI. Enquête régionale sur les bâtiments industriels (1979-1981).
90, Beaucourt, lieudit : cité du Chatelot

N° de l'illustration : 19819000095X

Date : 1981

Auteur : Yves Sancey

Reproduction soumise à autorisation du titulaire des droits d'exploitation

© Région Bourgogne-Franche-Comté, Inventaire du patrimoine



Maison individuelle rue du Réveille-matin : façade sur rue. SRI. Enquête régionale sur les bâtiments industriels (1979-1981).
90, Beaucourt, lieudit : cité du Chatelot

N° de l'illustration : 19819000096X

Date : 1981

Auteur : Yves Sancey

Reproduction soumise à autorisation du titulaire des droits d'exploitation

© Région Bourgogne-Franche-Comté, Inventaire du patrimoine



Maison individuelle au n° 6 de la rue du Réveille-matin. SRI. Enquête régionale sur les bâtiments industriels (1979-1981).
90, Beaucourt, lieudit : cité du Chatelot

N° de l'illustration : 19819000097X

Date : 1981

Auteur : Yves Sancey

Reproduction soumise à autorisation du titulaire des droits d'exploitation

© Région Bourgogne-Franche-Comté, Inventaire du patrimoine



Vue de la rue de la Pendule.

90, Beaucourt, lieudit : cité du Chatelot

N° de l'illustration : 20029000368X

Date : 2002

Auteur : Yves Sancey

Reproduction soumise à autorisation du titulaire des droits d'exploitation

© Région Bourgogne-Franche-Comté, Inventaire du patrimoine



Alignement de maisons rue de la Pendule.

90, Beaucourt, lieudit : cité du Chatelot

N° de l'illustration : 20029000367X

Date : 2002

Auteur : Yves Sancey

Reproduction soumise à autorisation du titulaire des droits d'exploitation

© Région Bourgogne-Franche-Comté, Inventaire du patrimoine



Alignement de maisons sur la rue de la Montre.

90, Beaucourt, lieudit : cité du Chatelot

N° de l'illustration : 20029000369X

Date : 2002

Auteur : Yves Sancey

Reproduction soumise à autorisation du titulaire des droits d'exploitation

© Région Bourgogne-Franche-Comté, Inventaire du patrimoine



Maison située à l'angle de la rue de la Montre et de la rue du Réveille-matin.

90, Beaucourt, lieudit : cité du Chatelot

N° de l'illustration : 20029000371XA

Date : 2002

Auteur : Yves Sancey

Reproduction soumise à autorisation du titulaire des droits d'exploitation

© Région Bourgogne-Franche-Comté, Inventaire du patrimoine



Maison individuelle au n° 4 rue de la Montre : vue de trois quarts.
90, Beaucourt, lieu-dit : cité du Chatelot

N° de l'illustration : 20029000373XA

Date : 2002

Auteur : Yves Sancey

Reproduction soumise à autorisation du titulaire des droits d'exploitation

© Région Bourgogne-Franche-Comté, Inventaire du patrimoine



Maison individuelle au n° 4 rue de la Montre : vue de face.

90, Beaucourt, lieu-dit : cité du Chatelot

N° de l'illustration : 20029000375XA

Date : 2002

Auteur : Yves Sancey

Reproduction soumise à autorisation du titulaire des droits d'exploitation

© Région Bourgogne-Franche-Comté, Inventaire du patrimoine



Maison individuelle au n° 8 rue de la Montre.

90, Beaucourt, lieudit : cité du Chatelot

N° de l'illustration : 20029000366XA

Date : 2002

Auteur : Yves Sancey

Reproduction soumise à autorisation du titulaire des droits d'exploitation

© Région Bourgogne-Franche-Comté, Inventaire du patrimoine



Maison individuelle au n° 1 rue du Réveille-matin.

90, Beaucourt, lieudit : cité du Chatelot

N° de l'illustration : 20029000364XA

Date : 2002

Auteur : Yves Sancey

Reproduction soumise à autorisation du titulaire des droits d'exploitation

© Région Bourgogne-Franche-Comté, Inventaire du patrimoine