

USINE DE MENUISERIE ET USINE DE CONSTRUCTION MÉTALLIQUE HAENSLER, PUIS USINE TEXTILE DES ETABLISSEMENTS TEXTILES DE LA CROIX DU TILLEUL, ACTUELLEMENT ATELIERS MUNICIPAUX

Bourgogne-Franche-Comté, Territoire de
Belfort
Belfort
rue Louis Faidherbe

Dossier IA90000122 réalisé en 2001
Auteur(s) : Raphaël Favereaux



Historique

L'usine de menuiserie et scierie Auguste Haensler est construite entre 1898 et 1900 par l'entrepreneur belfortain Tournesac. Elle s'oriente très rapidement vers la fabrication de volets roulants, grilles articulées, fermetures à lames, persiennes en fer et bois et fer, monte-plats, etc. Elle apparaît comme société anonyme en 1912. L'usine belfortaine ferme ses portes vers 1921. En 1926 est fondée la société des Etablissements Textiles de la Croix du Tilleul, qui installe son usine textile (tissage et filature de coton) dans les bâtiments. Un atelier de fabrication en rez-de-chaussée couvert de sheds et un logement collectif sont construits peu après. En 1954, l'entreprise absorbe la société anonyme du Comptoir Alsacien des Textiles Manufacturés (dont le siège social était à Giromagny, 90) et devient la société des Etablissements Textiles de la Croix du Tilleul, Comptoir Alsacien des Textiles Manufacturés Réunis, connue sous le sigle de Ets CATEM. De nouveaux agrandissements, ainsi que la construction de logements ouvriers, sont mentionnés en 1955. L'usine textile ferme ses portes en avril 1962. La partie consacrée à la filature est achetée par une société, les Pharmaciens de l'Est. La commune de Belfort acquiert en 1963 le reste des bâtiments, qu'elle aménage (destruction de la cheminée en 1963, installation d'un transformateur en 1964) pour accueillir les ateliers municipaux, et agrandit pour stocker du mobilier communal. Les bâtiments de l'ancienne filature sont aujourd'hui occupés par l'association de réinsertion Soproses. Une machine à vapeur de 80 ch est autorisée en 1897. Les transmissions des équipements de scierie sont fournies par la société E. Chaudel-Page (Valdoie, 90) d'après des plans datés 1899. 80 personnes en 1957, 120 en 1962.

Période(s) principale(s) : 4e quart 19e siècle / 2e quart 20e siècle / 2e moitié 20e siècle

Auteur(s) de l'oeuvre :
Tournesac (entrepreneur, attribution par source)

Description

Les ateliers de fabrication sont en rez-de-chaussée, construits en brique et moellon de calcaire enduit, et couverts de toit à longs pans et de sheds. Les bureaux sont en rez-de-chaussée, avec toit à croupe. Le hangar industriel possède une charpente en bois. Les bâtiments construits par les services techniques municipaux sont à essentage et couverture de tôle.

Éléments descriptifs

Murs : calcaire, brique, moellon, enduit, essentage de tôle

Toit : tuile mécanique, fer en couverture, verre en couverture

Etages : en rez-de-chaussée

Energie utilisée : énergie thermique produite sur place, énergie électrique achetée

Sources documentaires

Documents figurés

- **Anciens Etablissements textiles de la Croix du Tilleul - Etat des lieux.**

Anciens Etablissements textiles de la Croix du Tilleul - Etat des lieux. Plan, tirage papier, échelle 1:200, s.d. [1963].

Lieu de conservation : Archives communales, Belfort- Cote du document : 1 M 18/1

Informations complémentaires

- **Voir le dossier numérisé** : <https://patrimoine.bourgognefranchecomte.fr/gtrudov/IA90000122/index.htm>

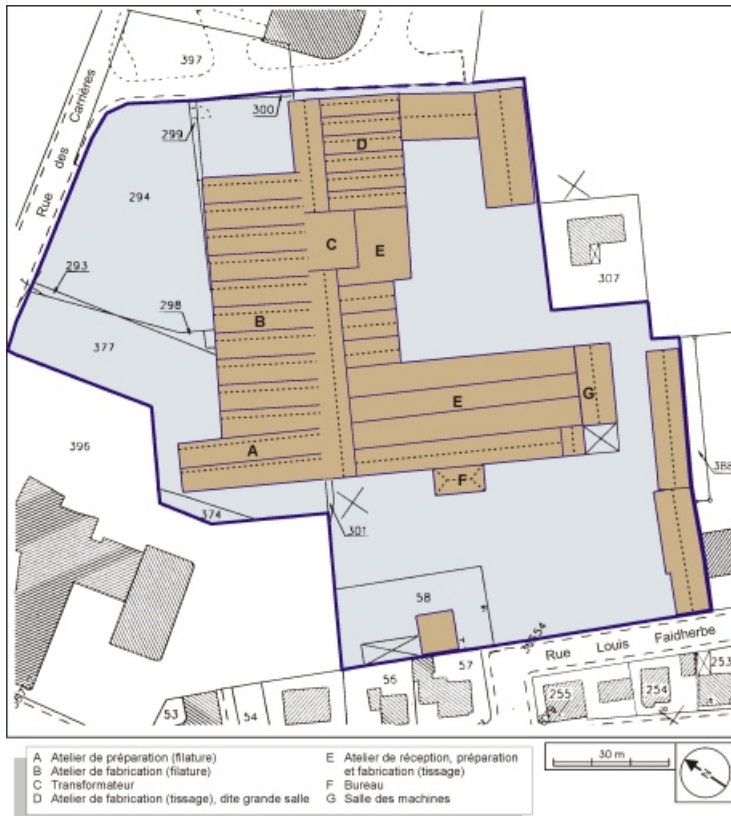
Thématiques : patrimoine industriel du Territoire de Belfort

Aire d'étude et canton : Territoire de Belfort

Dénomination : usine de menuiserie, usine de construction métallique, usine textile

Parties constituantes non étudiées : atelier de fabrication, salle des machines, bureau, hangar industriel

© Région Bourgogne-Franche-Comté, Inventaire du patrimoine



Plan-masse et de situation. Extrait du plan cadastral, 2001, section AD, 1:1000.
90, Belfort rue Louis Faidherbe

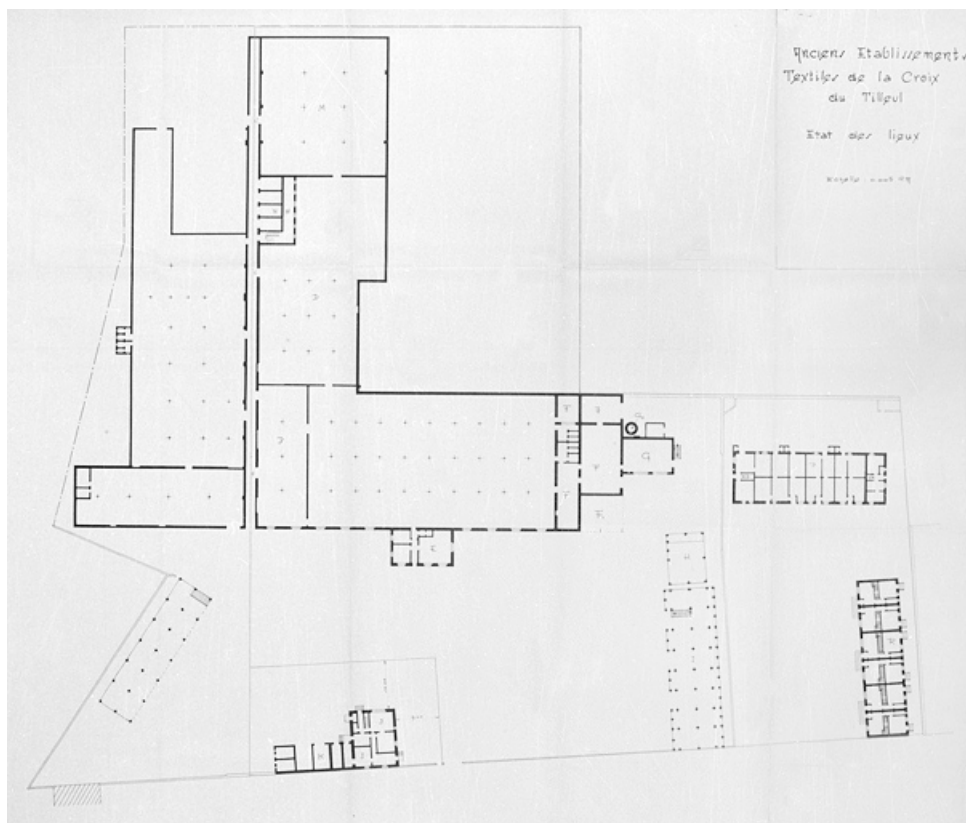
N° de l'illustration : 20039000065NUDA

Date : 2003

Auteur : André Céréza

Reproduction soumise à autorisation du titulaire des droits d'exploitation

© Région Bourgogne-Franche-Comté, Inventaire du patrimoine



Anciens Etablissements textiles de la Croix du Tilleul - Etat des lieux.

90, Belfort rue Louis Faidherbe

Source :

Plan, tirage papier, échelle 1:200, s.d. [1963]. Lieu de conservation : Archives communales, Belfort. Cote : 1 M 18/1

Lieu de conservation : Archives communales, Belfort - Cote du document : 1 M 18/1

N° de l'illustration : 20019000240X

Date : 2001

Auteur : Jérôme Mongreville

Reproduction soumise à autorisation du titulaire des droits d'exploitation

© Région Bourgogne-Franche-Comté, Inventaire du patrimoine



Façade antérieure de l'usine.

90, Belfort rue Louis Faidherbe

N° de l'illustration : 20019000610ZA

Date : 2001

Auteur : Jérôme Mongreville

Reproduction soumise à autorisation du titulaire des droits d'exploitation

© Région Bourgogne-Franche-Comté, Inventaire du patrimoine



Bureaux et façade de l'atelier du tissage.

90, Belfort rue Louis Faidherbe

N° de l'illustration : 20019000614ZA

Date : 2001

Auteur : Jérôme Mongreville

Reproduction soumise à autorisation du titulaire des droits d'exploitation

© Région Bourgogne-Franche-Comté, Inventaire du patrimoine



Bureaux, atelier du tissage, chaufferie et atelier de forge.

90, Belfort rue Louis Faidherbe

N° de l'illustration : 20019000618ZA

Date : 2001

Auteur : Jérôme Mongreville

Reproduction soumise à autorisation du titulaire des droits d'exploitation

© Région Bourgogne-Franche-Comté, Inventaire du patrimoine



Chaufferie et atelier de forge.

90, Belfort rue Louis Faidherbe

N° de l'illustration : 20019000616ZA

Date : 2001

Auteur : Jérôme Mongreville

Reproduction soumise à autorisation du titulaire des droits d'exploitation

© Région Bourgogne-Franche-Comté, Inventaire du patrimoine



Façades arrière depuis la cour.

90, Belfort rue Louis Faidherbe

N° de l'illustration : 20019000612X

Date : 2001

Auteur : Jérôme Mongreville

Reproduction soumise à autorisation du titulaire des droits d'exploitation

© Région Bourgogne-Franche-Comté, Inventaire du patrimoine



Pignons des ateliers de réception et de préparation du tissage.

90, Belfort rue Louis Faidherbe

N° de l'illustration : 20019000611X

Date : 2001

Auteur : Jérôme Mongreville

Reproduction soumise à autorisation du titulaire des droits d'exploitation

© Région Bourgogne-Franche-Comté, Inventaire du patrimoine



Murs-pignons nord de l'atelier de filature.

90, Belfort rue Louis Faidherbe

N° de l'illustration : 20019000608ZA

Date : 2001

Auteur : Jérôme Mongreville

Reproduction soumise à autorisation du titulaire des droits d'exploitation

© Région Bourgogne-Franche-Comté, Inventaire du patrimoine