

## TUILERIE ET BRIQUETERIE LITTOT ET DOCHTERMANN, PUIS DOCHTERMANN, PUIS SCIERIE ET USINE DE MENUISERIE LÉON DUPONT ET CIE, ACTUELLEMENT ÉCOLE PROFESSIONNELLE

Bourgogne-Franche-Comté, Territoire de Belfort  
Belfort  
3 rue de Soissons

Dossier IA90000118 réalisé en 2000 revu en 2001

Auteur(s) : Raphaël Favereaux



### Historique

En 1906-1908, MM. Littot et Dochtermann établissent une briqueterie dite flamande, sur un terrain acquis au lieu-dit Sur le Mont, et appelée "Briqueterie mécanique du Mont". La construction d'un atelier de malaxage est attestée en 1908, et celle d'une cheminée en 1912. Suite à un incendie, un bâtiment à usage d'atelier et de logement est reconstruit sur les plans de l'architecte départemental E. Lux en 1919. Une maison ouvrière à six logements est édifée en 1926-1927 sur la commune voisine de Cravanche, d'après les plans de l'architecte P. Oudard. Tous ces travaux ont été menés par l'entrepreneur belfortain Tournesac. L'usine apparaît en 1927 sous le seul nom de Tuileries-Briqueteries E. Dochtermann. Elle exploite un gisement d'argile de 4 ha, pour une production annuelle de 16 000 tonnes. Après une cessation d'activité vers 1935, les bâtiments sont occupés vers 1940 par la société Léon Dupont et Cie, entreprise de charpente-menuiserie. D'importants travaux d'agrandissement et de conversion des ateliers, autorisés par arrêté préfectoral du 10 janvier 1948, sont menés entre 1940 et 1950 : construction ou aménagement d'un séchoir (avec chaudière et cheminée), de bureaux, d'un transformateur et d'ateliers (menuiserie, scierie, affûtage et de réparation). Après la fermeture de l'établissement, les bâtiments ont été achetés vers 1980 par la société Alsthom, qui y a installé son centre de formation professionnelle pour apprentis de l'industrie. Un bâtiment a été construit peu après. Depuis 1994, cette école ne dépend plus d'Alsthom.

**Période(s) principale(s) :** 20e siècle

**Dates :** 1908 (daté par source) / 1912 (daté par source) / 1919 (daté par source) / 1926 (daté par source)

**Auteur(s) de l'oeuvre :**

E. Lux (architecte départemental, attribution par source), Paul Oudard (architecte, attribution par source), Tournesac (entrepreneur, attribution par source)

### Description

Les bâtiments sont en rez-de-chaussée, construits en moellon de pierre (grès ?) partiellement enduits et en parpaing de béton, couverts de sheds et de toits à longs pans, avec tuile mécanique et tôle en couverture. Les bureaux sont en brique et enduit couverts d'un toit à longs pans en tuile mécanique.

### Éléments descriptifs

**Murs :** grès, brique, béton, moellon, parpaing de béton, enduit

**Toit :** tuile mécanique, fer en couverture, ciment amiante en couverture, verre en couverture

**Etages :** en rez-de-chaussée

**Energie utilisée :** énergie électrique, achetée

### Sources documentaires

### Documents figurés

- **Tuileries-briqueteries E. Dochtermann.**

Tuileries-briqueteries E. Dochtermann. Photographie, s.d. [vers 1927]. Dans : " L'illustration économique et financière ", 1927, p. 40.

- **[Plan-masse et de situation de la briqueterie Littot et Dochtermann].**

[Plan-masse et de situation de la briqueterie Littot et Dochtermann]. Plan, calque, crayon, échelle 1:1000, le 29 septembre 1908.

Lieu de conservation : Archives départementales du Territoire de Belfort, Belfort- Cote du document : 5 M 229

- **[Plan-masse de la scierie Léon Dupont].**

[Plan-masse de la scierie Léon Dupont]. Plan, tirage papier, s.d. [1960].

Lieu de conservation : Archives départementales du Territoire de Belfort, Belfort- Cote du document : 5 M 229

## Informations complémentaires

- **Voir le dossier numérisé :** <https://patrimoine.bourgognefranchecomte.fr/gtrudov/IA90000118/index.htm>

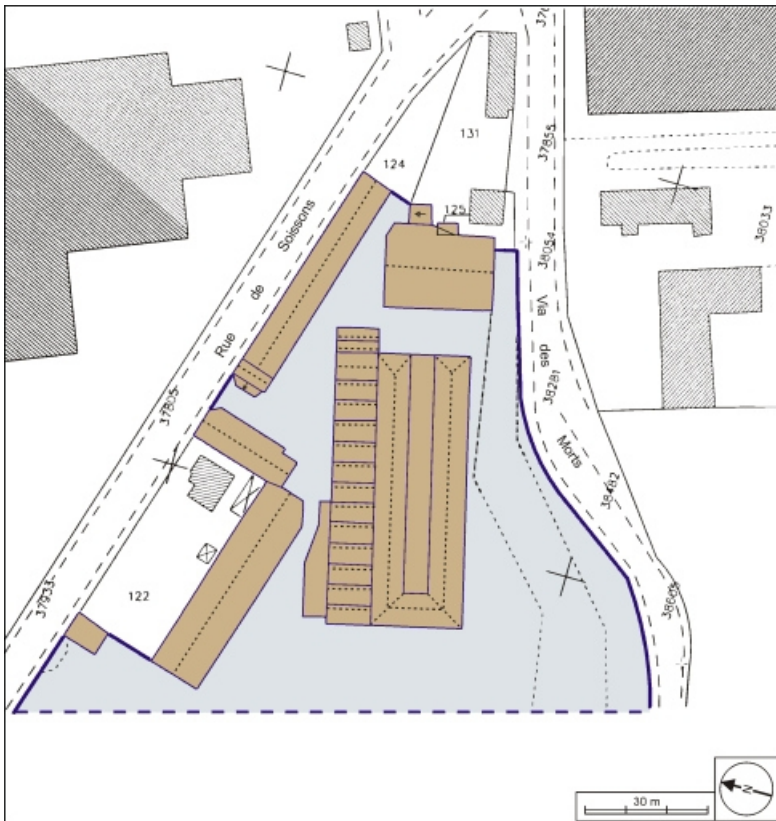
**Thématiques :** patrimoine industriel du Territoire de Belfort

**Aire d'étude et canton :** Territoire de Belfort

**Dénomination :** briqueterie, tuilerie, scierie, usine de menuiserie, école professionnelle

**Parties constituantes non étudiées :** atelier de fabrication, bureau

© Région Bourgogne-Franche-Comté, Inventaire du patrimoine



**Plan-masse et de situation. Extrait du plan cadastral, 2001, section BZ, 1:1000.**  
90, Belfort, 3 rue de Soissons

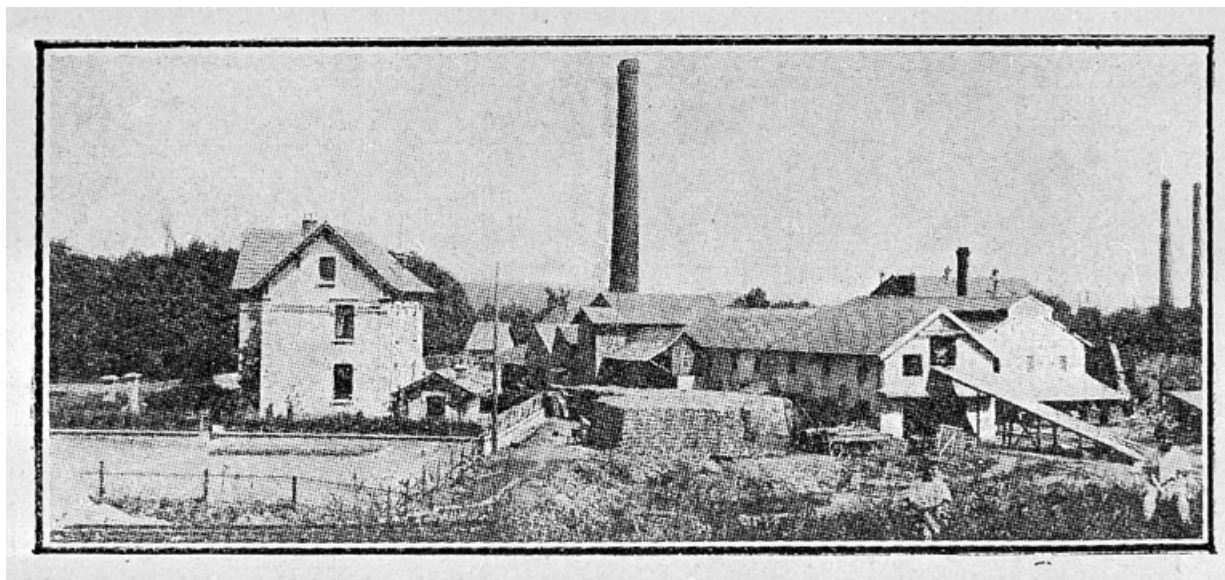
N° de l'illustration : 20039000060NUDA

Date : 2003

Auteur : André Céréza

Reproduction soumise à autorisation du titulaire des droits d'exploitation

© Région Bourgogne-Franche-Comté, Inventaire du patrimoine



**Tuileries-briqueteries E. Dochtermann.**

90, Belfort, 3 rue de Soissons

**Source :**

**Photographie, s.d. [vers 1927]. Dans : " L'Illustration économique et financière ", 1927, p. 40.**

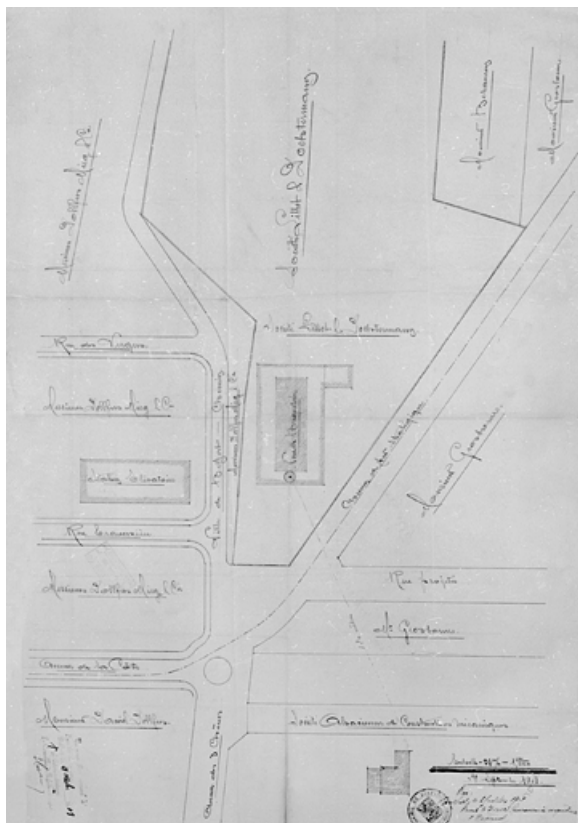
N° de l'illustration : 20019000514X

Date : 2001

Auteur : Jérôme Mongreville (reproduction)

Reproduction soumise à autorisation du titulaire des droits d'exploitation

© Région Bourgogne-Franche-Comté, Inventaire du patrimoine



[Plan-masse et de situation de la briqueterie Littot et Dochtermann].

90, Belfort, 3 rue de Soissons

**Source :**

**Plan, calque, crayon, échelle 1:1000, le 29 septembre 1908. Lieu de conservation : Archives départementales du Territoire de Belfort, Belfort. Cote : 5 M 229**

Lieu de conservation : Archives départementales du Territoire de Belfort, Belfort - Cote du document : 5 M 229

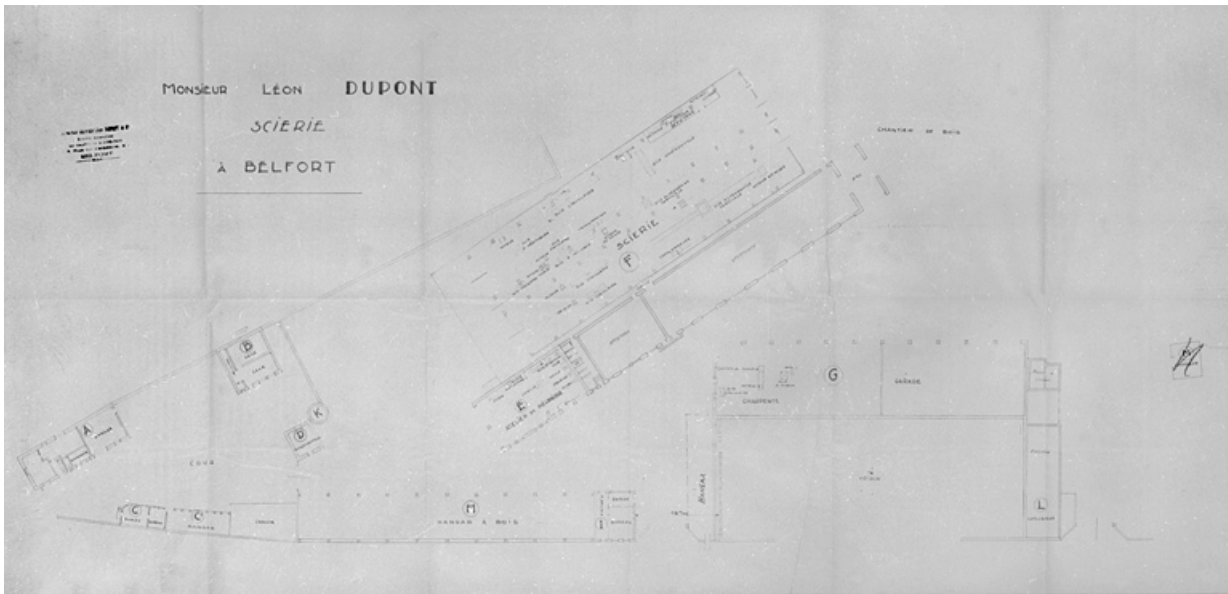
N° de l'illustration : 20019000016V

Date : 2001

Auteur : Jérôme Mongreville

Reproduction soumise à autorisation du titulaire des droits d'exploitation

© Région Bourgogne-Franche-Comté, Inventaire du patrimoine



**[Plan-masse de la scierie Léon Dupont].**

90, Belfort, 3 rue de Soissons

**Source :**

**Plan, tirage papier, s.d. [1960]. Lieu de conservation : Archives départementales du Territoire de Belfort, Belfort.**

**Cote : 5 M 229**

Lieu de conservation : Archives départementales du Territoire de Belfort, Belfort - Cote du document : 5 M 229

N° de l'illustration : 20019000073V

Date : 2001

Auteur : Jérôme Mongreville

Reproduction soumise à autorisation du titulaire des droits d'exploitation

© Région Bourgogne-Franche-Comté, Inventaire du patrimoine



**Vue d'ensemble depuis le sud-ouest.**

90, Belfort, 3 rue de Soissons

N° de l'illustration : 20019000636X

Date : 2001

Auteur : Yves Sancey

Reproduction soumise à autorisation du titulaire des droits d'exploitation

© Région Bourgogne-Franche-Comté, Inventaire du patrimoine



**Vue d'ensemble depuis le bas de la rue de Soissons.**

90, Belfort, 3 rue de Soissons

N° de l'illustration : 20019000634X

Date : 2001

Auteur : Yves Sancey

Reproduction soumise à autorisation du titulaire des droits d'exploitation

© Région Bourgogne-Franche-Comté, Inventaire du patrimoine





**Vue des bâtiments est depuis la rue de Soissons.**

90, Belfort, 3 rue de Soissons

N° de l'illustration : 20019000635X

Date : 2001

Auteur : Yves Sancey

Reproduction soumise à autorisation du titulaire des droits d'exploitation

© Région Bourgogne-Franche-Comté, Inventaire du patrimoine



**Vue de trois quarts de l'ancien atelier de fabrication.**

90, Belfort, 3 rue de Soissons

N° de l'illustration : 20019000622ZA

Date : 2001

Auteur : Yves Sancey

Reproduction soumise à autorisation du titulaire des droits d'exploitation

© Région Bourgogne-Franche-Comté, Inventaire du patrimoine



**Anciens entrepôts industriels convertis en salles de classe.**

90, Belfort, 3 rue de Soissons

N° de l'illustration : 20019000624ZA

Date : 2001

Auteur : Yves Sancey

Reproduction soumise à autorisation du titulaire des droits d'exploitation

© Région Bourgogne-Franche-Comté, Inventaire du patrimoine



**Bâtiments est depuis la cour.**

90, Belfort, 3 rue de Soissons

N° de l'illustration : 20019000630ZA

Date : 2001

Auteur : Yves Sancey

Reproduction soumise à autorisation du titulaire des droits d'exploitation

© Région Bourgogne-Franche-Comté, Inventaire du patrimoine





**Pignons nord de l'ancien atelier de fabrication.**

90, Belfort, 3 rue de Soissons

N° de l'illustration : 20019000626ZA

Date : 2001

Auteur : Yves Sancey

Reproduction soumise à autorisation du titulaire des droits d'exploitation

© Région Bourgogne-Franche-Comté, Inventaire du patrimoine



**Détail des pignons nord de l'ancien atelier de fabrication.**

90, Belfort, 3 rue de Soissons

N° de l'illustration : 20019000628ZA

Date : 2001

Auteur : Yves Sancey

Reproduction soumise à autorisation du titulaire des droits d'exploitation

© Région Bourgogne-Franche-Comté, Inventaire du patrimoine



**Alignement nord de l'ancien atelier de fabrication.**

90, Belfort, 3 rue de Soissons

N° de l'illustration : 20019000631X

Date : 2001

Auteur : Yves Sancey

Reproduction soumise à autorisation du titulaire des droits d'exploitation

© Région Bourgogne-Franche-Comté, Inventaire du patrimoine



**Détail de l'alignement nord de l'ancien atelier de fabrication.**

90, Belfort, 3 rue de Soissons

N° de l'illustration : 20019000633X

Date : 2001

Auteur : Yves Sancey

Reproduction soumise à autorisation du titulaire des droits d'exploitation

© Région Bourgogne-Franche-Comté, Inventaire du patrimoine





**Passage entre les anciens entrepôts industriels et ateliers de fabrication.**

90, Belfort, 3 rue de Soissons

N° de l'illustration : 20019000620ZA

Date : 2001

Auteur : Yves Sancey

Reproduction soumise à autorisation du titulaire des droits d'exploitation

© Région Bourgogne-Franche-Comté, Inventaire du patrimoine