

CITÉ OUVRIÈRE DITE CITÉ ALSACIENNE

Bourgogne-Franche-Comté, Territoire de Belfort
Belfort
avenue de Lorraine, rue André Koechlin, rue de Roubaix, avenue d'
Alsace

Dossier IA90000116 réalisé en 2000 revu en 2001

Auteur(s) : Raphaël Favereaux



Historique

Cette cité ouvrière, dite cité Alsacienne, a été construite en deux temps. Un premier parc de logements, délimité par les avenues André Koechlin et Charles Goerich et constitué de 46 maisons, est édifié entre 1880 et 1885. La cité est agrandie entre 1923 et 1927 par l'entrepreneur belfortain Tournesac. Cette extension comprend 30 maisons d'ouvriers, situées entre la rue de Roubaix et l'avenue André Koechlin, et 10 maisons de cadres (dites d'employés) situées du n°5 au n°25 avenue d'Alsace. Les douze premières maisons d'ouvriers (six de type A et six de type B) édifiées en 1923-1924 entre les rues de Masevaux et Voltaire, possèdent chacune quatre logements. Seize maisons ouvrières à six logements, et deux à deux logements (dites maisons jumelles, peut-être maisons de cadres) sont édifiées en 1925-1927 entre la rue de Masevaux et l'avenue de Lorraine. En 1924-1925, neuf maisons d'employés (dites villas) sont construites avenue d'Alsace, toujours par l'entrepreneur Tournesac. Toutes ces habitations ont été revendues à des particuliers. Le premier ensemble de maisons (1880-1885) a été détruit dans années 1960 pour laisser place à des immeubles collectifs.

Période(s) principale(s) : 4e quart 19e siècle / 1ère moitié 20e siècle

Dates : 1923 (daté par travaux historiques)

Auteur(s) de l'oeuvre :

Tournesac (entrepreneur, attribution par source)

Description

Toutes les maisons d'ouvriers (à deux, quatre ou six logements) sont en moellon de calcaire enduit, avec sous-sol, étage carré et étage de comble, toit à longs pans à demi-croupe en tuile mécanique. Il existe néanmoins quelques variantes quant au nombre d'entrées et à la présence d'une ou deux lucarnes sur le versant antérieur du toit. Les maisons de contremaîtres, dites villas d'employés, sont en moellon de calcaire enduit, avec sous-sol, étage carré et étage de comble, couvertes d'un toit à croupe en tuile mécanique. On en compte quatre de type 1 et cinq de type 2. Elles comprennent une cave en sous-sol, un vestibule, une cuisine, un salon et une salle à manger au rez-de-chaussée, trois chambres et une salle de bain à l'étage carré.

Éléments descriptifs

Murs : calcaire, moellon, enduit

Toit : tuile mécanique

Étages : sous-sol, 1 étage carré, étage de comble

Sources documentaires

Documents figurés

- **Vue générale panoramique des usines de Belfort.**

Vue générale panoramique des usines de Belfort. Photographie, s.d. [1946].

Lieu de conservation : Archives départementales du Territoire de Belfort, Belfort- Cote du document : 96 J 19

- **Belfort - Les Cités et les Jardins de l'Avenue d'Alsace.**

Belfort - Les Cités et les Jardins de l'Avenue d'Alsace. Carte postale, Edition spéciale des Galeries Modernes, s.d. [fin 19e ou début 20e siècle].

Lieu de conservation : Archives communales, Belfort- Cote du document : 4 Fi 296

- **Vue des anciennes cités Alsthom.**

Vue des anciennes cités Alsthom. Photographie, s.d. [1969].

Lieu de conservation : Archives départementales du Territoire de Belfort, Belfort- Cote du document : 29 Fi 33

Informations complémentaires

- **Voir le dossier numérisé** : <https://patrimoine.bourgognefranchecomte.fr/gtrudov/IA90000116/index.htm>

Thématiques : patrimoine industriel du Territoire de Belfort

Aire d'étude et canton : Territoire de Belfort

Dénomination : cité ouvrière

Parties constituantes non étudiées : logement d'ouvriers, logement de contremaître, buanderie, garage

© Région Bourgogne-Franche-Comté, Inventaire du patrimoine



Plan de situation des logements d'ouvriers et des logements de contremaître. Extrait du plan cadastral, 2001, section AH, 1:1000 réduit à 1:3000.

90, Belfort avenue de Lorraine

N° de l'illustration : 20039000081NUDA

Date : 2003

Auteur : André Céréza

Reproduction soumise à autorisation du titulaire des droits d'exploitation

© Région Bourgogne-Franche-Comté, Inventaire du patrimoine



Plan-masse des logements ouvriers. Extrait du plan cadastral, 2001, section AH, 1:1000 réduit à 1:1500.
90, Belfort avenue de Lorraine

N° de l'illustration : 20039000082NUDA

Date : 2003

Auteur : André Céréza

Reproduction soumise à autorisation du titulaire des droits d'exploitation

© Région Bourgogne-Franche-Comté, Inventaire du patrimoine



Plan-masse des logements de contremaître. Extrait du plan cadastral, 2001, section AH, 1:1000 réduit à 1:1500.
90, Belfort avenue de Lorraine

N° de l'illustration : 20039000083NUDA

Date : 2003

Auteur : André Céréza

Reproduction soumise à autorisation du titulaire des droits d'exploitation

© Région Bourgogne-Franche-Comté, Inventaire du patrimoine



Belfort - Les Cités et les Jardins de l'Avenue d'Alsace.

90, Belfort avenue de Lorraine

Source :

Carte postale, Edition spéciale des Galeries Modernes, s.d. [fin 19e ou début 20e siècle]. Lieu de conservation : Archives communales, Belfort. Cote : 4 Fi 296

Lieu de conservation : Archives communales, Belfort - Cote du document : 4 Fi 296

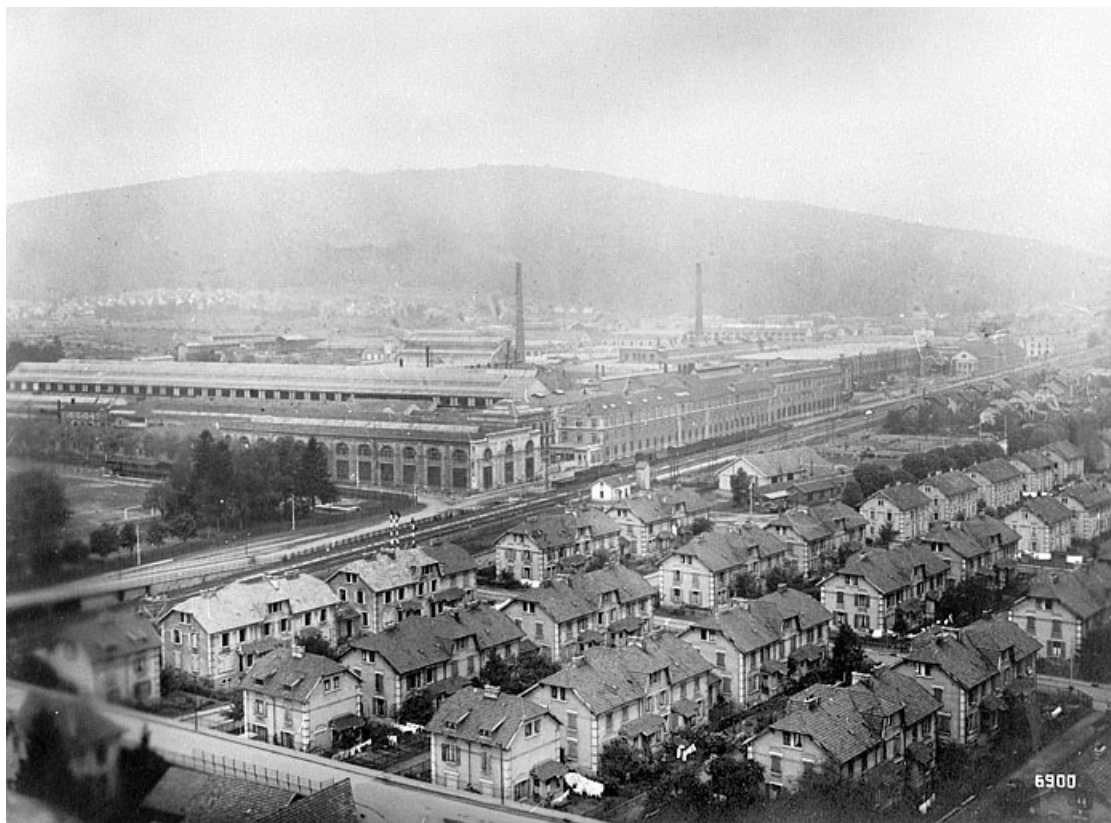
N° de l'illustration : 20019000216X

Date : 2001

Auteur : Jérôme Mongreville (reproduction)

Reproduction soumise à autorisation du titulaire des droits d'exploitation

© Région Bourgogne-Franche-Comté, Inventaire du patrimoine



Vue générale panoramique des usines de Belfort.

90, Belfort avenue de Lorraine

Source :

Photographie, s.d. [1946]. Lieu de conservation : Archives départementales du Territoire de Belfort, Belfort. Cote : 96 J 19

Lieu de conservation : Archives départementales du Territoire de Belfort, Belfort - Cote du document : 96 J 19

N° de l'illustration : 20029000189X

Date : 2002

Auteur : Jérôme Mongreville (reproduction)

Reproduction soumise à autorisation du titulaire des droits d'exploitation

© Région Bourgogne-Franche-Comté, Inventaire du patrimoine



Vue des anciennes cités Alsthom.

90, Belfort avenue de Lorraine

Source :

Photographie, s.d. [1969]. Lieu de conservation : Archives départementales du Territoire de Belfort, Belfort. Cote : 29 Fi 33

Lieu de conservation : Archives départementales du Territoire de Belfort, Belfort - Cote du document : 29 Fi 33

N° de l'illustration : 20029000202X

Date : 2002

Auteur : Jérôme Mongreville (reproduction)

Reproduction soumise à autorisation du titulaire des droits d'exploitation

© Région Bourgogne-Franche-Comté, Inventaire du patrimoine



Vue d'ensemble d'une rue.

90, Belfort avenue de Lorraine

N° de l'illustration : 20019000733ZA

Date : 2001

Auteur : Jérôme Mongreville

Reproduction soumise à autorisation du titulaire des droits d'exploitation

© Région Bourgogne-Franche-Comté, Inventaire du patrimoine



Alignement de logements ouvriers.

90, Belfort avenue de Lorraine

N° de l'illustration : 20019000731ZA

Date : 2001

Auteur : Jérôme Mongreville

Reproduction soumise à autorisation du titulaire des droits d'exploitation

© Région Bourgogne-Franche-Comté, Inventaire du patrimoine



Une rue vue de trois quarts.

90, Belfort avenue de Lorraine

N° de l'illustration : 20019000726X

Date : 2001

Auteur : Jérôme Mongreville

Reproduction soumise à autorisation du titulaire des droits d'exploitation

© Région Bourgogne-Franche-Comté, Inventaire du patrimoine



Logement ouvrier vu de trois quarts.

90, Belfort avenue de Lorraine

N° de l'illustration : 20019000729ZA

Date : 2001

Auteur : Jérôme Mongreville

Reproduction soumise à autorisation du titulaire des droits d'exploitation

© Région Bourgogne-Franche-Comté, Inventaire du patrimoine



Façade antérieure d'un logement ouvrier rue Voltaire.

90, Belfort avenue de Lorraine

N° de l'illustration : 20019000735ZA

Date : 2001

Auteur : Jérôme Mongreville

Reproduction soumise à autorisation du titulaire des droits d'exploitation

© Région Bourgogne-Franche-Comté, Inventaire du patrimoine



Vue de trois quarts d'un logement ouvrier.

90, Belfort avenue de Lorraine

N° de l'illustration : 20019000725X

Date : 2001

Auteur : Jérôme Mongreville

Reproduction soumise à autorisation du titulaire des droits d'exploitation

© Région Bourgogne-Franche-Comté, Inventaire du patrimoine



Logement double de contremaître rue d'Alsace.

90, Belfort avenue de Lorraine

N° de l'illustration : 20029000449XA

Date : 2002

Auteur : Yves Sancey

Reproduction soumise à autorisation du titulaire des droits d'exploitation

© Région Bourgogne-Franche-Comté, Inventaire du patrimoine



Maison de contremaître rue d'Alsace.

90, Belfort avenue de Lorraine

N° de l'illustration : 20029000452XA

Date : 2002

Auteur : Yves Sancey

Reproduction soumise à autorisation du titulaire des droits d'exploitation

© Région Bourgogne-Franche-Comté, Inventaire du patrimoine



Maison de contremaître rue d'Alsace.

90, Belfort avenue de Lorraine

N° de l'illustration : 20029000450X

Date : 2002

Auteur : Yves Sancey

Reproduction soumise à autorisation du titulaire des droits d'exploitation

© Région Bourgogne-Franche-Comté, Inventaire du patrimoine