

ENSEMBLE INDUSTRIEL DE LA SOCIÉTÉ ALSACIENNE DE CONSTRUCTIONS MÉCANIQUES (SACM), PUIS ALSTHOM, PUIS ALSTHOM-ATLANTIQUE, PUIS GEC-ALSTHOM, ACTUELLEMENT ALSTOM

Bourgogne-Franche-Comté, Territoire de Belfort
Belfort

Dossier IA90000114 réalisé en 2000 revu en
2001

Auteur(s) : Raphaël Favereaux



Historique

L'ensemble industriel a été fondé à partir de 1879 par la Société Alsacienne de Constructions Mécaniques (SACM), suite à l'annexion de l'Alsace par l'Allemagne en 1871. La SACM a été créée en 1872 par la fusion de deux sociétés : les Ets André Koechlin et Cie (fondés à Mulhouse en 1830) spécialisés dans la fabrication des machines textiles, moteurs hydrauliques, machines et locomotives à vapeur, et les Ets de Constructions Mécaniques de Strasbourg (transférés à Graffenstaden en 1838 et devenus Société de Graffenstaden), fabricants de machines-outils et de locomotives. L'usine belfortaine connaît un développement spectaculaire : 35 personnes en décembre 1879, 520 en décembre 1880, 1800 en 1897 et 6700 en 1914. Destinée, à l'origine, au montage et au finissage des locomotives, l'usine prend en charge dès 1881 leur fabrication complète. En 1888 débute la fabrication des machines textiles (métiers à tisser, à filer, peigneuses) qui prendra fin en 1919, et celle du matériel électrique (câbles, dynamos, alternateurs, moteurs asynchrones, etc). L'usine connaît d'importants agrandissements à la fin du 19e et au début du 20e siècle. La production mensuelle des locomotives passe de trois en 1903 à sept en 1913. Une école d'apprentissage est créée en 1907. Pendant la Première Guerre mondiale, le site fournit essentiellement du matériel de guerre (câbles télégraphiques et téléphoniques, matériel de TSF, et 5 millions d'obus). La première cité ouvrière, édifiée entre 1880 et 1885 et constituée de 46 maisons, est agrandie entre 1923 et 1927 : 30 maisons d'ouvriers à logements multiples et 10 maisons de cadres (dites d'employés) sont construites par l'entrepreneur belfortain Tournesac. En 1924, la société fait construire une nouvelle salle de répétition pour L'Harmonie des Usines (2001 AH 13). Dans l'entre-deux-guerres, l'usine s'oriente vers les fabrications électromécaniques : locomotives électriques, turbines à vapeur, moteurs de laminoirs et groupes turbo-alternateurs pour centrales électriques, sous-marins, navires militaires et civils. En 1928, la Société Alsacienne de Constructions Mécaniques s'allie au groupe Thomson-Houston et devient Alsthom. Après la Seconde Guerre mondiale, le site industriel, en perpétuelle évolution, poursuit ses productions dans le domaine du matériel électromécanique (groupes turbo-alternateurs, moteurs industriels), du gros matériel mécanique (locomotives de mines, turbines, pièces de chaudronnerie) et des matériels ferroviaires. En 1964 sont créées 3 filiales communes avec la Cie Générale d'Electricité : Alsthom-Savoisienne, Delle-Alsthom et Unelec. En 1975, Alsthom absorbe les chantiers navals de Saint-Nazaire (44) et devient Alsthom-Atlantique. Elle achète en 1984 la société TCO (Traction CEM Oerlikon), dont l'usine d'Ornans ([IA25001561](#)) fabrique des moteurs de traction pour matériel roulant (métros, tramways, trolleybus, locomotives, etc.). Elle reprend le nom d'Alsthom en 1985, puis devient GEC-Alsthom en 1990 lors du mariage avec General Electric Company (GEC). Rebaptisée Alstom en 1998, la société compte de nombreuses sociétés partenaires indépendantes sur le site, qui s'étend sur 58 hectares, dont 32 couverts.

Données techniques et sociales : 35 employés en décembre 1879, 900 en 1887, 6700 en 1914, 8800 en 1921, 9000 en 1955 et 6000 en 2000. Des grèves en octobre 1899. Deux sociétés musicales existaient : l'orchestre L'Harmonie, fondé en 1885, et la chorale La Concordia, créée en 1888. En 1929, les deux caisses de secours fusionnent dans la Société de secours mutuels du personnel Alsthom, regroupant 4327 hommes, 804 femmes et 112 apprentis en 1930. L'entreprise acquiert vers 1920 un hôtel particulier, situé faubourg de Montbéliard, converti en maternité, dite Les Berceaux. A la même époque est créé l'établissement La Goutte de lait (chambre d'allaitement, consultation pour les nourrissons et garderie d'enfants) approvisionné par une ferme-modèle de 60 vaches. La crèche de la filature Koechlin est achetée en 1946. La coopérative Coop-Alsthom a

fonctionné de 1955 à 1982, regroupant 7100 sociétaires en 1957 (17000 en 1980), et employant 110 salariés dans un magasin coopératif (2001 AE 361, 472, 473).

Période(s) principale(s) : 4e quart 19e siècle / 20e siècle

Sources documentaires

Documents figurés

- **Rotor de turbo-alternateur.**

Rotor de turbo-alternateur. Photographie, s.d. [vers 1970 ?].

Lieu de conservation : Archives départementales du Territoire de Belfort, Belfort- Cote du document : Non coté

- **Essai d'une locomotive sur la voie de raccordement de l'usine.**

Essai d'une locomotive sur la voie de raccordement de l'usine. Photographie, s.d. [début 20e siècle]. par Mézière, Ernest (photographe). Dans : " Société Alsacienne de Constructions Mécaniques [...]. Usine de Belfort. Album n° 3 ", Paris : Ernest Mézière photographe-éditeur.

- **Grève en 1936 (?).**

Grève en 1936 (?). Photographie, s.d. [1936].

Lieu de conservation : Archives départementales du Territoire de Belfort, Belfort- Cote du document : 9 Fi

- **Atelier de gros usinage.**

Atelier de gros usinage. Photographie, s.d. [1949]. Dans : " L'Opinion économique et financière : Franche-Comté ", Paris : s.n., 1949, p. 63.

- **Hall de montage des locomotives diesel-électriques.**

Hall de montage des locomotives diesel-électriques. Photographie, s.d. [vers 1955].

Lieu de conservation : Archives départementales du Territoire de Belfort, Belfort- Cote du document : 10 Fi

- **Hall de montage des locomotives électriques.**

Hall de montage des locomotives électriques. Photographie, s.d. [1949]. Dans : " L'Opinion économique et financière : Franche-Comté ", Paris : s.n., 1949, p. 63.

- **Vue panoramique et ateliers de montage.**

Vue panoramique et ateliers de montage. Gravure et photographie, s.d. [1927]. Dans : " L'illustration économique et financière ", 1927, p. 43.

- **Centre d'apprentissage : atelier d'usinage.**

Centre d'apprentissage : atelier d'usinage. Photographie, s.d. [vers 1960].

Lieu de conservation : Archives départementales du Territoire de Belfort, Belfort- Cote du document : Non coté

- **Vue générale des usines de Belfort.**

Vue générale des usines de Belfort. Photographie, s.d. [1949]. Dans : " L'Opinion économique et financière : Franche-Comté ", Paris : s.n., 1949, p. 63.

- **Transport d'une pièce pour induit de machine électrique.**

Transport d'une pièce pour induit de machine électrique. Photographie, s.d. [début 20e siècle].

Lieu de conservation : Archives départementales du Territoire de Belfort, Belfort- Cote du document : 9 Fi

- **Groupe d'ouvriers.**

Groupe d'ouvriers. Photographie, s.d. [fin 19e ou début 20e siècle].

Lieu de conservation : Archives départementales du Territoire de Belfort, Belfort- Cote du document : 10 Fi

- **Belfort. Société Alsacienne de Constructions Mécaniques. La sortie des ouvriers.**

Belfort. Société Alsacienne de Constructions Mécaniques. La sortie des ouvriers. Carte postale, Mayer éd. (Belfort), s.d. [début 20e siècle].

Lieu de conservation : Archives départementales du Territoire de Belfort, Belfort- Cote du document : 8 Fi 10

- **Hall de montage des grandes dynamos.**

Hall de montage des grandes dynamos. Photographie, s.d. [1949]. Dans : " L'Opinion économique et financière : Franche-Comté ", Paris : s.n., 1949, p. 63.

- **Vue d'ateliers divers.**

Vue d'ateliers divers. Photographie, s.d. [1949]. Dans : " L'Opinion économique et financière : Franche-Comté ", Paris : s.n., 1949, p. 63.

- **Centre d'apprentissage : atelier de menuiserie.**

Centre d'apprentissage : atelier de menuiserie. Photographie, s.d. [vers 1960].

Lieu de conservation : Archives départementales du Territoire de Belfort, Belfort- Cote du document : Non coté

- **Belfort - Vue générale des Usines.**

Belfort - Vue générale des Usines. Carte postale, Edition spéciale des Galeries Modernes, s.d. [fin 19e ou début 20e siècle].

Lieu de conservation : Archives communales, Belfort- Cote du document : 4 Fi 542

- **Ateliers de fabrication du matériel électrique et des locomotives.**

Ateliers de fabrication du matériel électrique et des locomotives. Photographie, s.d. [1927]. Dans : " L'Illustration économique et financière ", 1927, p. 43.

- **Vue générale de l'usine de Belfort.**

Vue générale de l'usine de Belfort. Photographie, s.d. [début 20e siècle]. par Mésière, Ernest (photographe). Dans : " Société Alsacienne de Constructions Mécaniques [...]. Usine de Belfort. Album n° 1", Paris : Ernest Mésière photographe-éditeur.

- **Alsthom. Equipements de continus à retordre et à commande unique et à commande indépendante.**

Alsthom. Equipements de continus à retordre et à commande unique et à commande indépendante. Photographie, s.d. [milieu 20e siècle].

Lieu de conservation : Archives départementales du Territoire de Belfort, Belfort- Cote du document : 10 Fi

- **Vue aérienne.**

Vue aérienne. Photographie, s.d. [vers 1950].

Lieu de conservation : Archives départementales du Territoire de Belfort, Belfort- Cote du document : 10 Fi

Informations complémentaires

- **Voir le dossier numérisé** : <https://patrimoine.bourgognefranchecomte.fr/gtrudov/IA90000114/index.htm>

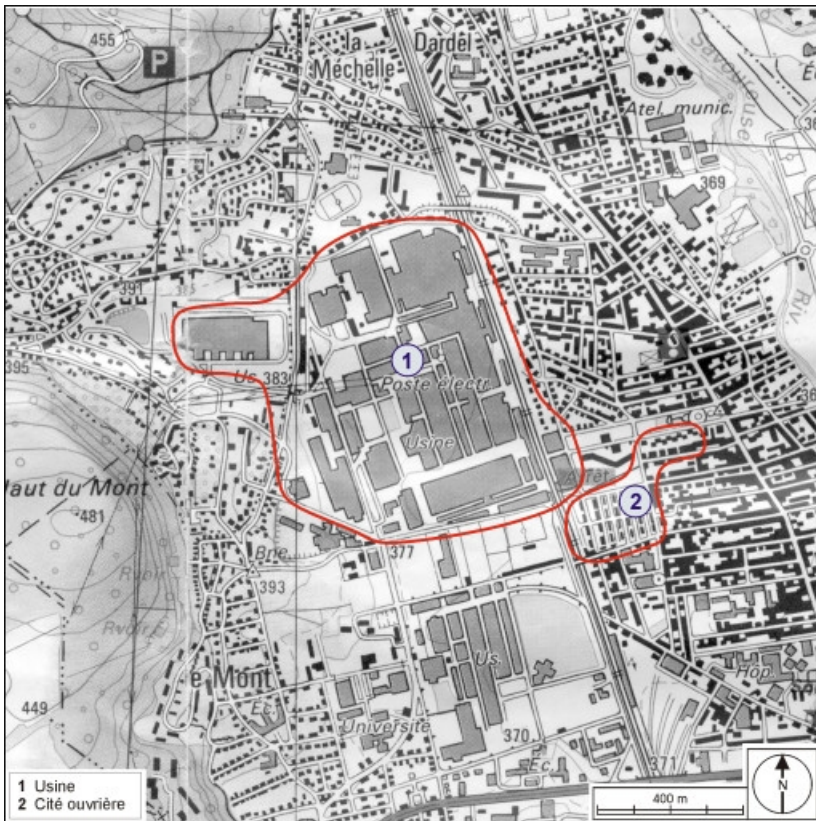
Thématiques : patrimoine industriel du Territoire de Belfort

Aire d'étude et canton : Territoire de Belfort

Dénomination : ensemble industriel

Parties constituantes non étudiées : maternité, magasin coopératif, salle de concert, garderie d'enfants

© Région Bourgogne-Franche-Comté, Inventaire du patrimoine



Carte de localisation des oeuvres étudiées.
90, Belfort

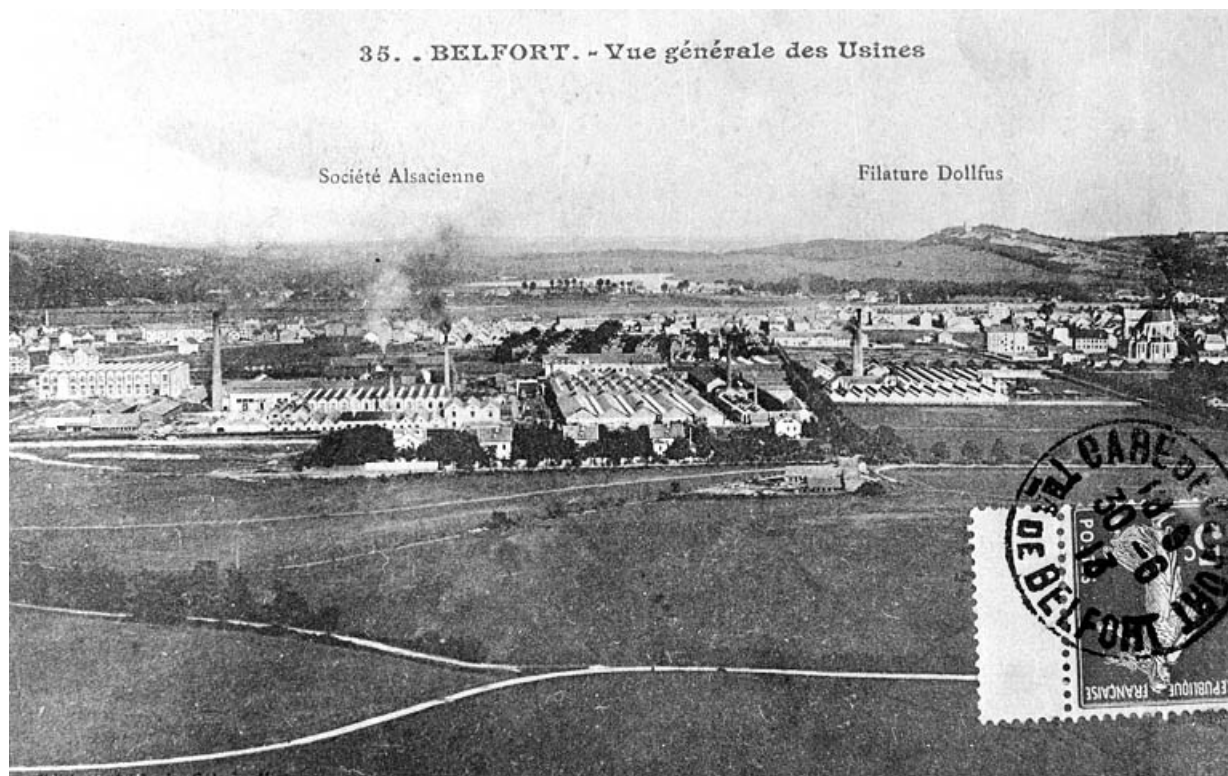
N° de l'illustration : 20039000084NUDA

Date : 2003

Auteur : André Céréza

Reproduction soumise à autorisation du titulaire des droits d'exploitation

© Région Bourgogne-Franche-Comté, Inventaire du patrimoine



Belfort - Vue générale des Usines.

90, Belfort

Source :

Carte postale, Edition spéciale des Galeries Modernes, s.d. [fin 19e ou début 20e siècle]. Lieu de conservation : Archives communales, Belfort. Cote : 4 Fi 542

Lieu de conservation : Archives communales, Belfort - Cote du document : 4 Fi 542

N° de l'illustration : 20019000137X

Date : 2001

Auteur : Jérôme Mongreville (reproduction)

Reproduction soumise à autorisation du titulaire des droits d'exploitation

© Région Bourgogne-Franche-Comté, Inventaire du patrimoine



Vue générale de l'usine de Belfort.

90, Belfort

Source :

Photographie, s.d. [début 20e siècle], par Mézière, Ernest (photographe). Dans : " Société Alsacienne de Constructions Mécaniques [...]. Usine de Belfort. Album n° 1", Paris : Ernest Mézière photographe-éditeur.

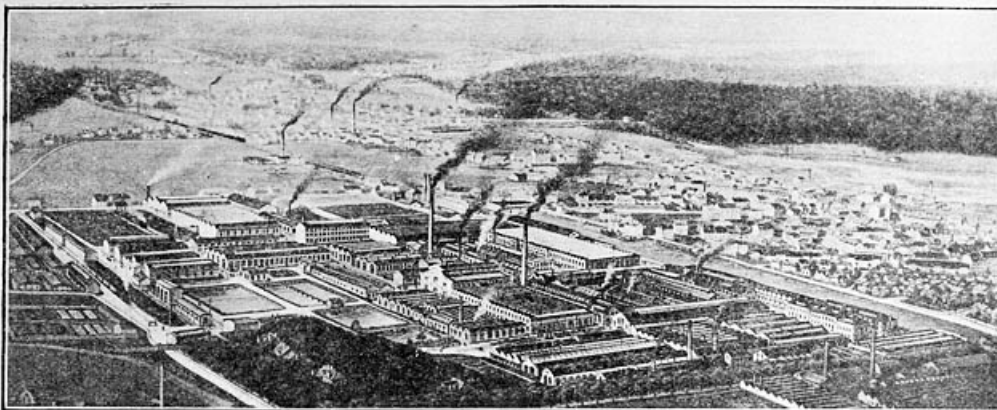
N° de l'illustration : 20019000223X

Date : 2001

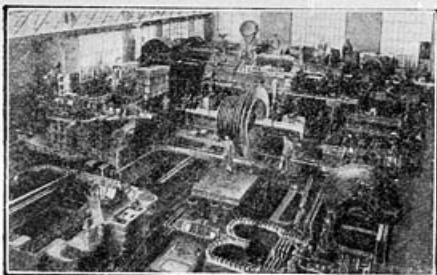
Auteur : Jérôme Mongreville (reproduction)

Reproduction soumise à autorisation du titulaire des droits d'exploitation

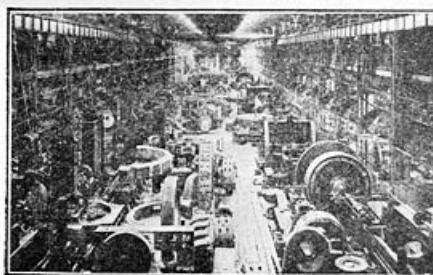
© Région Bourgogne-Franche-Comté, Inventaire du patrimoine



VUE PANORAMIQUE



HALL DE MONTAGE DE L'ATELIER DES TURBINES A VAPEUR



HALL DE MONTAGE DE L'ATELIER DES GRANDES DYNAMOS

Vue panoramique et ateliers de montage.

90, Belfort

Source :

Gravure et photographie, s.d. [1927]. Dans : " L'illustration économique et financière ", 1927, p. 43.

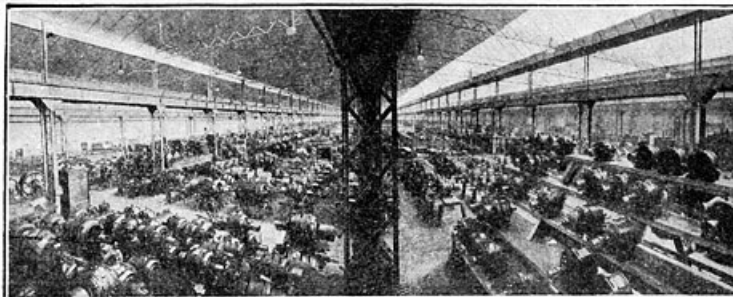
N° de l'illustration : 20019000525X

Date : 2001

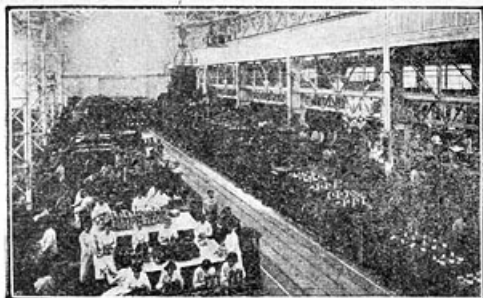
Auteur : Jérôme Mongreville (reproduction)

Reproduction soumise à autorisation du titulaire des droits d'exploitation

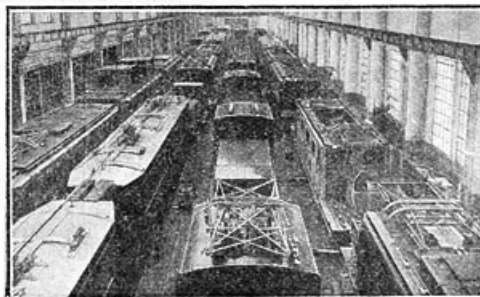
© Région Bourgogne-Franche-Comté, Inventaire du patrimoine



ATELIER D'ENROULEMENT DES PETITES DYNAMOS



ATELIER DES TRANSFORMATEURS



ATELIER DE MONTAGE DES LOCOMOTIVES ÉLECTRIQUES

Ateliers de fabrication du matériel électrique et des locomotives.

90, Belfort

Source :

Photographie, s.d. [1927]. Dans : " L'illustration économique et financière ", 1927, p. 43.

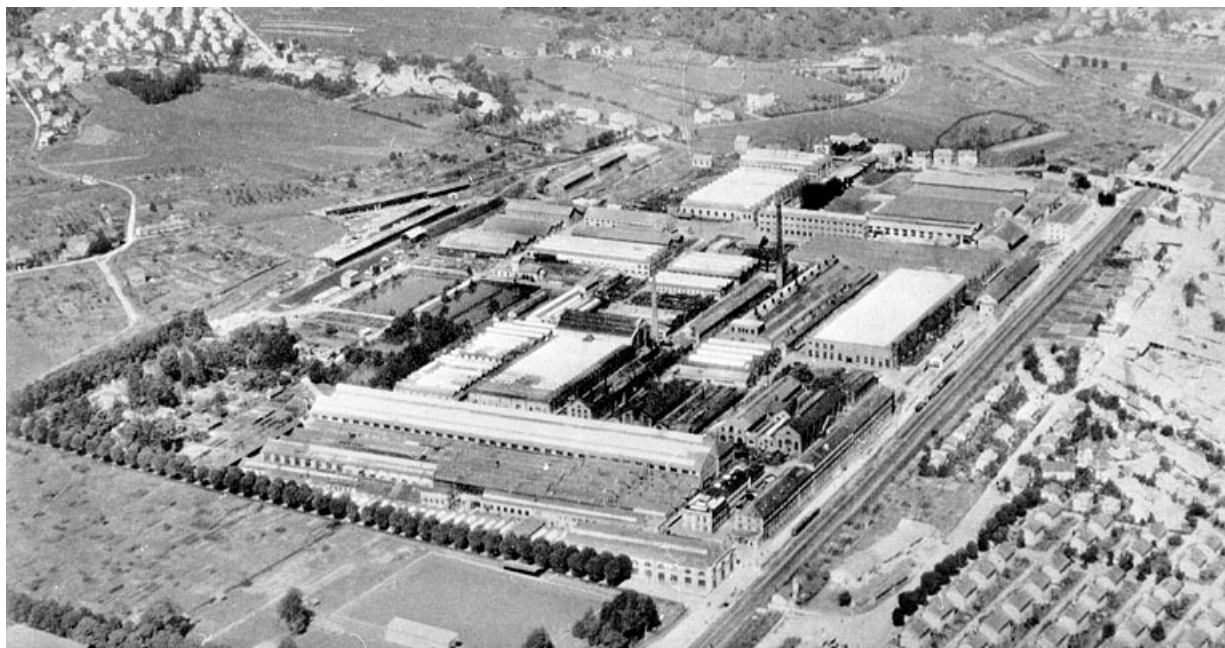
N° de l'illustration : 20019000524X

Date : 2001

Auteur : Jérôme Mongreville (reproduction)

Reproduction soumise à autorisation du titulaire des droits d'exploitation

© Région Bourgogne-Franche-Comté, Inventaire du patrimoine



Vue générale des usines de Belfort.
90, Belfort

Source :

Photographie, s.d. [1949]. Dans : " L'Opinion économique et financière : Franche-Comté ", Paris : s.n., 1949, p. 63.

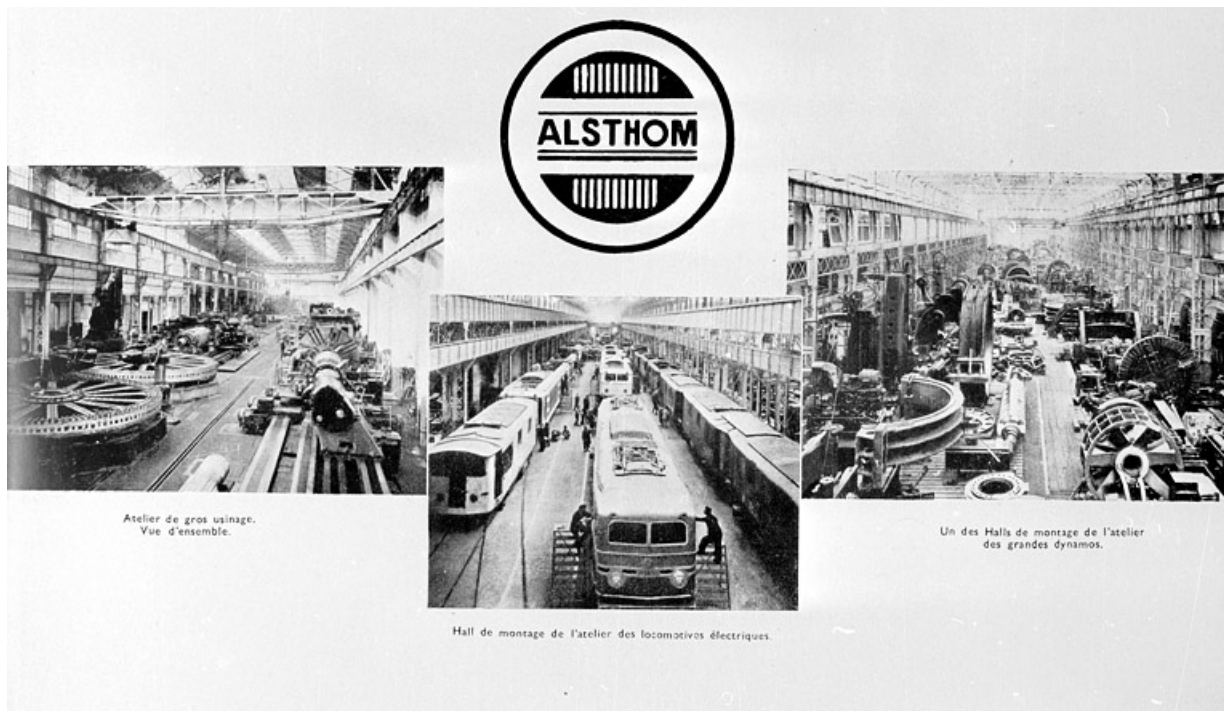
N° de l'illustration : 20019000507X

Date : 2001

Auteur : Jérôme Mongreville (reproduction)

Reproduction soumise à autorisation du titulaire des droits d'exploitation

© Région Bourgogne-Franche-Comté, Inventaire du patrimoine



Vue d'ateliers divers.

90, Belfort

Source :

Photographie, s.d. [1949]. Dans : " L'Opinion économique et financière : Franche-Comté ", Paris : s.n., 1949, p. 63.

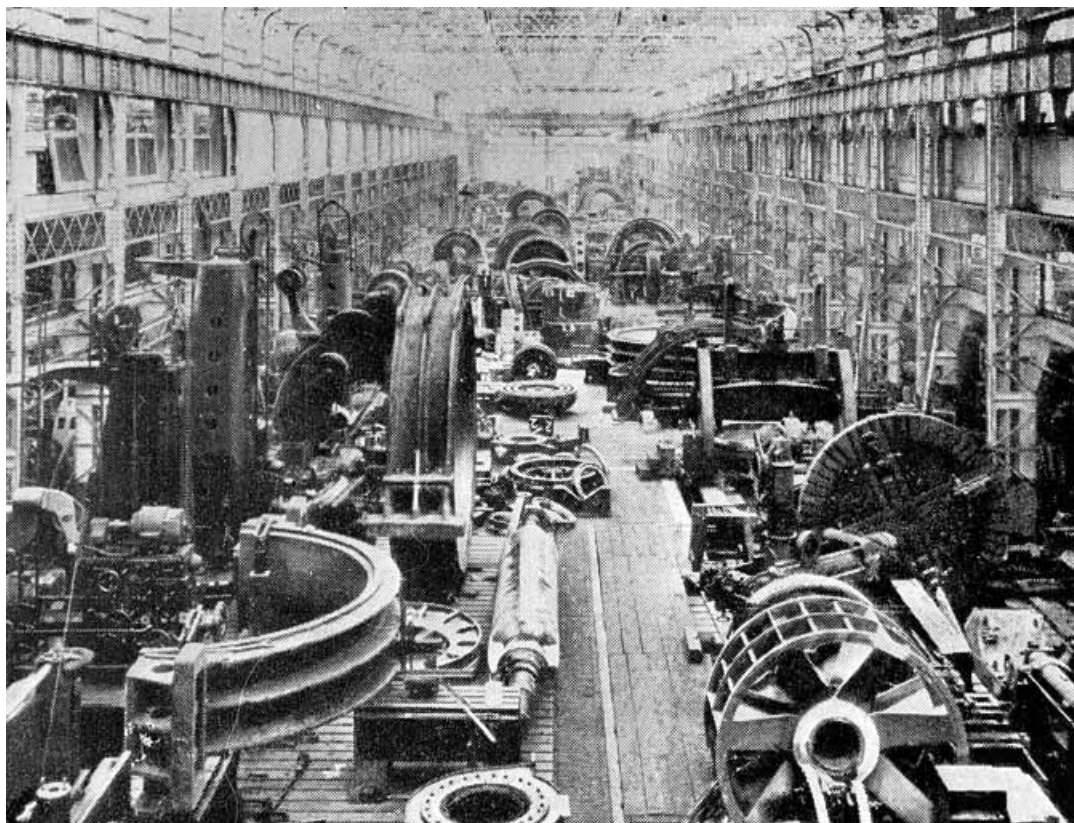
N° de l'illustration : 20019000506X

Date : 2001

Auteur : Jérôme Mongreville (reproduction)

Reproduction soumise à autorisation du titulaire des droits d'exploitation

© Région Bourgogne-Franche-Comté, Inventaire du patrimoine



Atelier de gros usinage.
90, Belfort

Source :

Photographie, s.d. [1949]. Dans : " L'Opinion économique et financière : Franche-Comté ", Paris : s.n., 1949, p. 63.

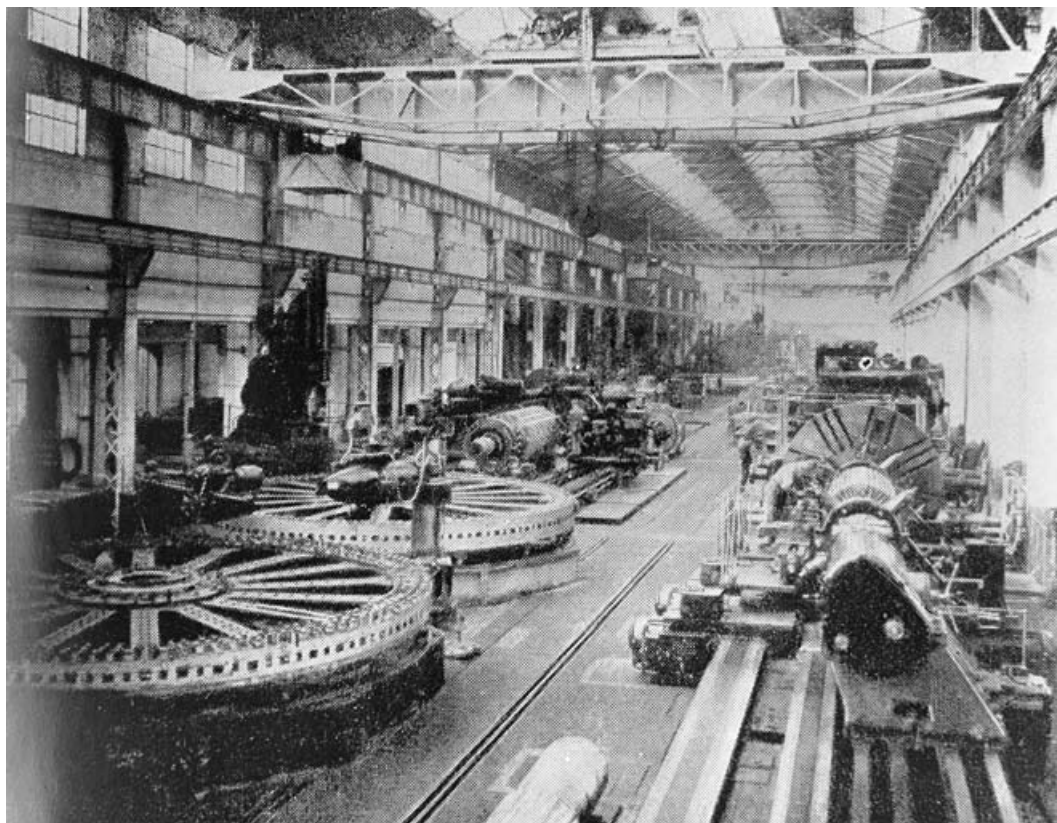
N° de l'illustration : 20019000495X

Date : 2001

Auteur : Jérôme Mongreville (reproduction)

Reproduction soumise à autorisation du titulaire des droits d'exploitation

© Région Bourgogne-Franche-Comté, Inventaire du patrimoine



Hall de montage des grandes dynamos.

90, Belfort

Source :

Photographie, s.d. [1949]. Dans : " L'Opinion économique et financière : Franche-Comté ", Paris : s.n., 1949, p. 63.

N° de l'illustration : 20019000494X

Date : 2001

Auteur : Jérôme Mongreville (reproduction)

Reproduction soumise à autorisation du titulaire des droits d'exploitation

© Région Bourgogne-Franche-Comté, Inventaire du patrimoine



Hall de montage des locomotives électriques.

90, Belfort

Source :

Photographie, s.d. [1949]. Dans : " L'Opinion économique et financière : Franche-Comté ", Paris : s.n., 1949, p. 63.

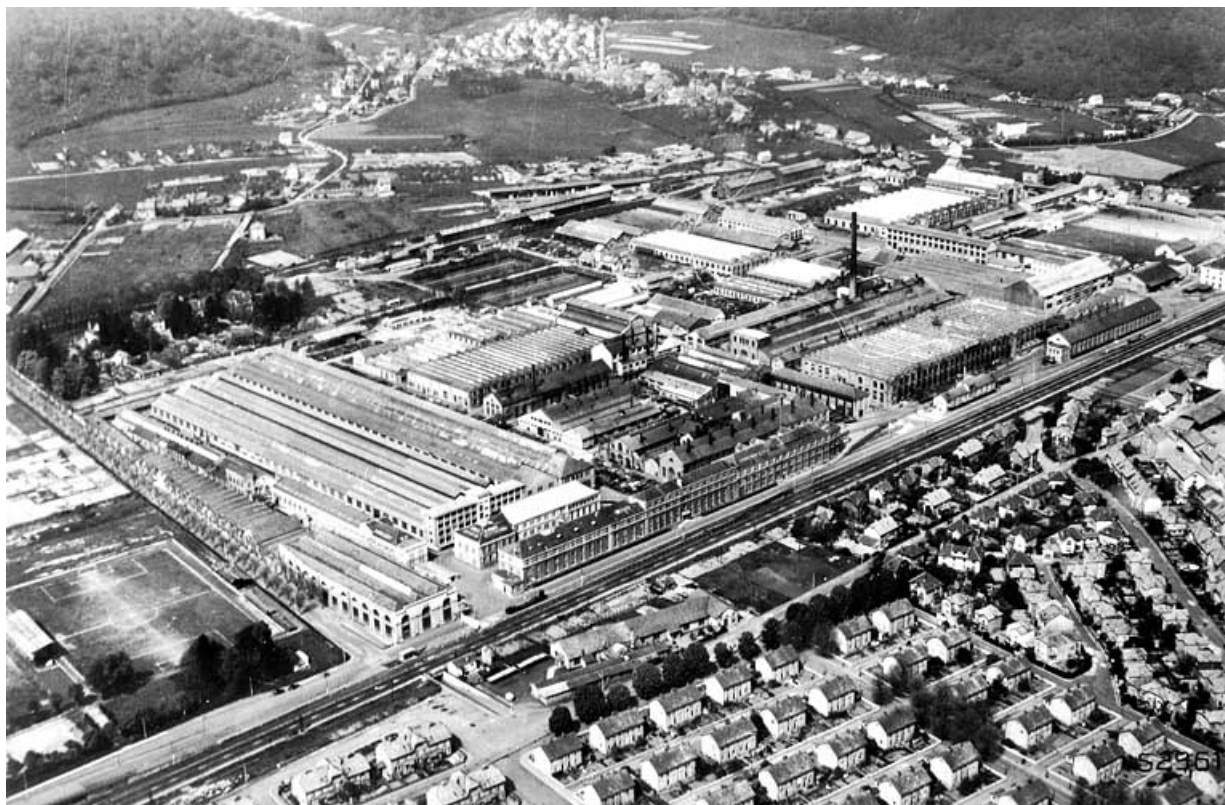
N° de l'illustration : 20019000492X

Date : 2001

Auteur : Jérôme Mongreville (reproduction)

Reproduction soumise à autorisation du titulaire des droits d'exploitation

© Région Bourgogne-Franche-Comté, Inventaire du patrimoine



Vue aérienne.
90, Belfort

Source :

Photographie, s.d. [vers 1950]. Lieu de conservation : Archives départementales du Territoire de Belfort, Belfort.

Cote : 10 Fi

Lieu de conservation : Archives départementales du Territoire de Belfort, Belfort - Cote du document : 10 Fi

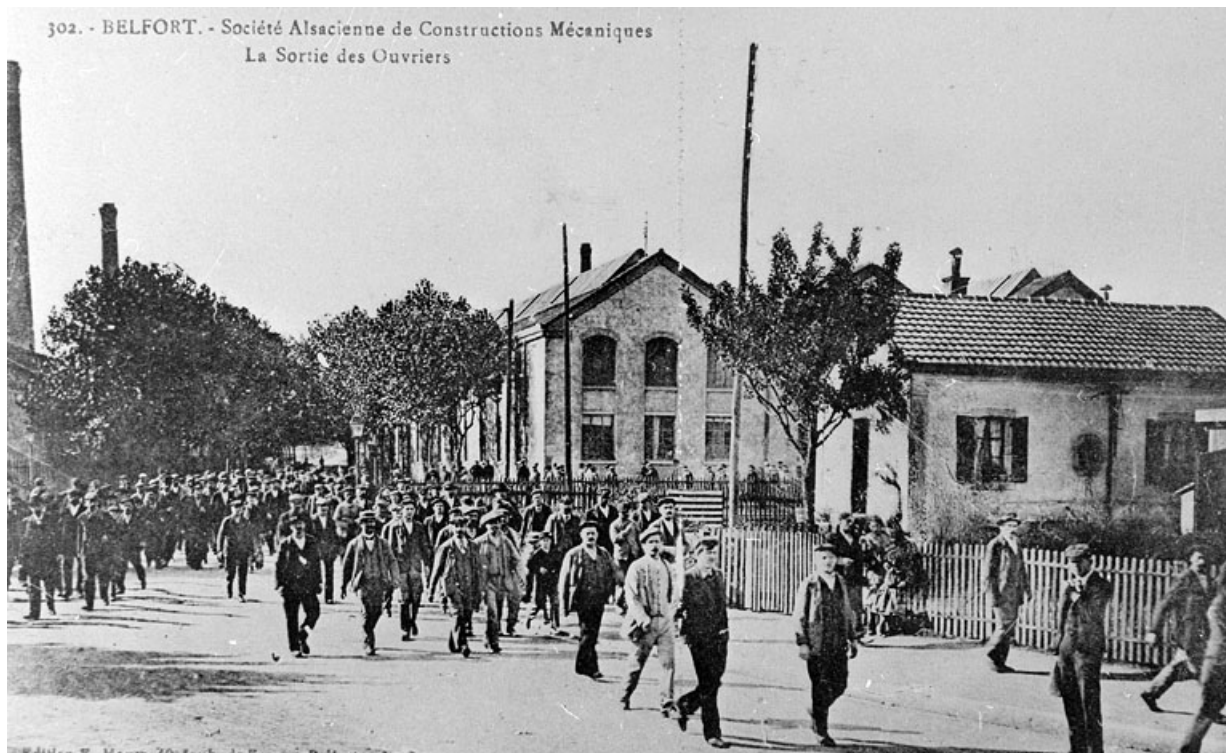
N° de l'illustration : 20019000181X

Date : 2001

Auteur : Jérôme Mongreville (reproduction)

Reproduction soumise à autorisation du titulaire des droits d'exploitation

© Région Bourgogne-Franche-Comté, Inventaire du patrimoine



Belfort. Société Alsacienne de Constructions Mécaniques. La sortie des ouvriers.
90, Belfort

Source :

Carte postale, Mayer éd. (Belfort), s.d. [début 20e siècle]. Lieu de conservation : Archives départementales du Territoire de Belfort, Belfort. Cote : 8 Fi 10

Lieu de conservation : Archives départementales du Territoire de Belfort, Belfort - Cote du document : 8 Fi 10

N° de l'illustration : 20019000178X

Date : 2001

Auteur : Jérôme Mongreville (reproduction)

Reproduction soumise à autorisation du titulaire des droits d'exploitation

© Région Bourgogne-Franche-Comté, Inventaire du patrimoine



Groupe d'ouvriers.

90, Belfort

Source :

Photographie, s.d. [fin 19e ou début 20e siècle]. Lieu de conservation : Archives départementales du Territoire de Belfort, Belfort. Cote : 10 Fi

Lieu de conservation : Archives départementales du Territoire de Belfort, Belfort - Cote du document : 10 Fi

N° de l'illustration : 20019000113X

Date : 2001

Auteur : Jérôme Mongreville (reproduction)

Reproduction soumise à autorisation du titulaire des droits d'exploitation

© Région Bourgogne-Franche-Comté, Inventaire du patrimoine



Grève en 1936 (?).
90, Belfort

Source :

Photographie, s.d. [1936]. Lieu de conservation : Archives départementales du Territoire de Belfort, Belfort. Cote : 9 Fi

Lieu de conservation : Archives départementales du Territoire de Belfort, Belfort - Cote du document : 9 Fi

N° de l'illustration : 20019000116X

Date : 2001

Auteur : Jérôme Mongreville (reproduction)

Reproduction soumise à autorisation du titulaire des droits d'exploitation

© Région Bourgogne-Franche-Comté, Inventaire du patrimoine



Transport d'une pièce pour induit de machine électrique.
90, Belfort

Source :

Photographie, s.d. [début 20e siècle]. Lieu de conservation : Archives départementales du Territoire de Belfort, Belfort. Cote : 9 Fi

Lieu de conservation : Archives départementales du Territoire de Belfort, Belfort - Cote du document : 9 Fi

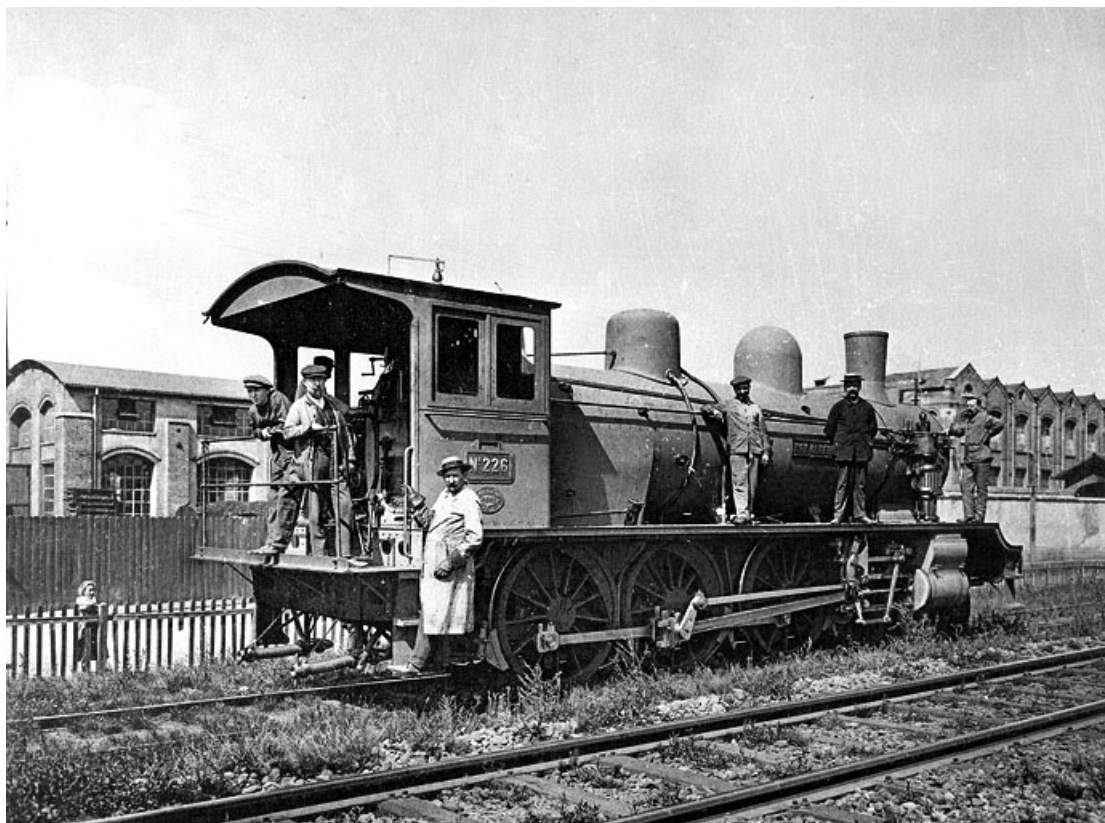
N° de l'illustration : 20019000170X

Date : 2001

Auteur : Jérôme Mongreville (reproduction)

Reproduction soumise à autorisation du titulaire des droits d'exploitation

© Région Bourgogne-Franche-Comté, Inventaire du patrimoine



Essai d'une locomotive sur la voie de raccordement de l'usine.
90, Belfort

Source :

Photographie, s.d. [début 20e siècle], par Mésière, Ernest (photographe). Dans : " Société Alsacienne de Constructions Mécaniques [...]. Usine de Belfort. Album n° 3 ", Paris : Ernest Mésière photographe-éditeur.

N° de l'illustration : 20019000144X

Date : 2001

Auteur : Jérôme Mongreville (reproduction)

Reproduction soumise à autorisation du titulaire des droits d'exploitation

© Région Bourgogne-Franche-Comté, Inventaire du patrimoine



Hall de montage des locomotives diesel-électriques.
90, Belfort

Source :

Photographie, s.d. [vers 1955]. Lieu de conservation : Archives départementales du Territoire de Belfort, Belfort.

Cote : 10 Fi

Lieu de conservation : Archives départementales du Territoire de Belfort, Belfort - Cote du document : 10 Fi

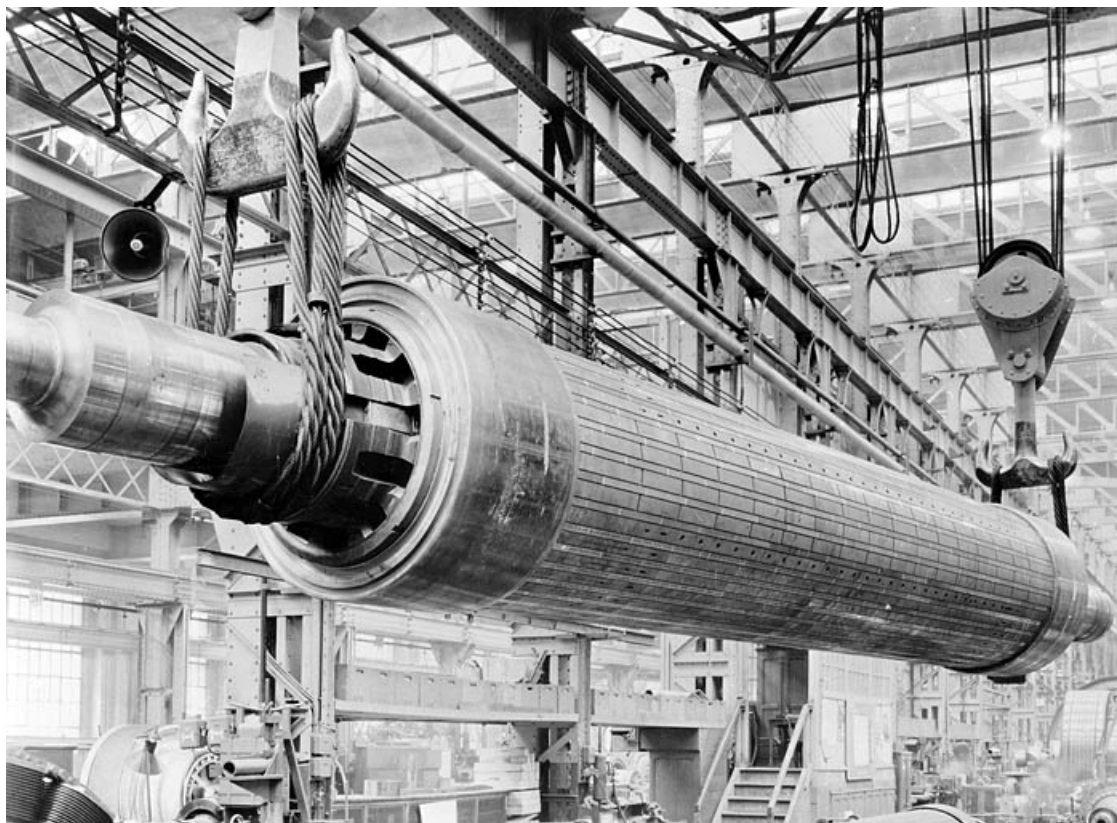
N° de l'illustration : 20019000172X

Date : 2001

Auteur : Jérôme Mongreville (reproduction)

Reproduction soumise à autorisation du titulaire des droits d'exploitation

© Région Bourgogne-Franche-Comté, Inventaire du patrimoine



Rotor de turbo-alternateur.

90, Belfort

Source :

Photographie, s.d. [vers 1970 ?]. Lieu de conservation : Archives départementales du Territoire de Belfort, Belfort

Lieu de conservation : Archives départementales du Territoire de Belfort, Belfort - Cote du document : Non coté

N° de l'illustration : 20029000216X

Date : 2002

Auteur : Jérôme Mongreville (reproduction)

Reproduction soumise à autorisation du titulaire des droits d'exploitation

© Région Bourgogne-Franche-Comté, Inventaire du patrimoine



Centre d'apprentissage : atelier de menuiserie.
90, Belfort

Source :

Photographie, s.d. [vers 1960]. Lieu de conservation : Archives départementales du Territoire de Belfort, Belfort

Lieu de conservation : Archives départementales du Territoire de Belfort, Belfort - Cote du document : Non coté

N° de l'illustration : 20029000204X

Date : 2002

Auteur : Jérôme Mongreville (reproduction)

Reproduction soumise à autorisation du titulaire des droits d'exploitation

© Région Bourgogne-Franche-Comté, Inventaire du patrimoine



Centre d'apprentissage : atelier d'usinage.
90, Belfort

Source :

Photographie, s.d. [vers 1960]. Lieu de conservation : Archives départementales du Territoire de Belfort, Belfort

Lieu de conservation : Archives départementales du Territoire de Belfort, Belfort - Cote du document : Non coté

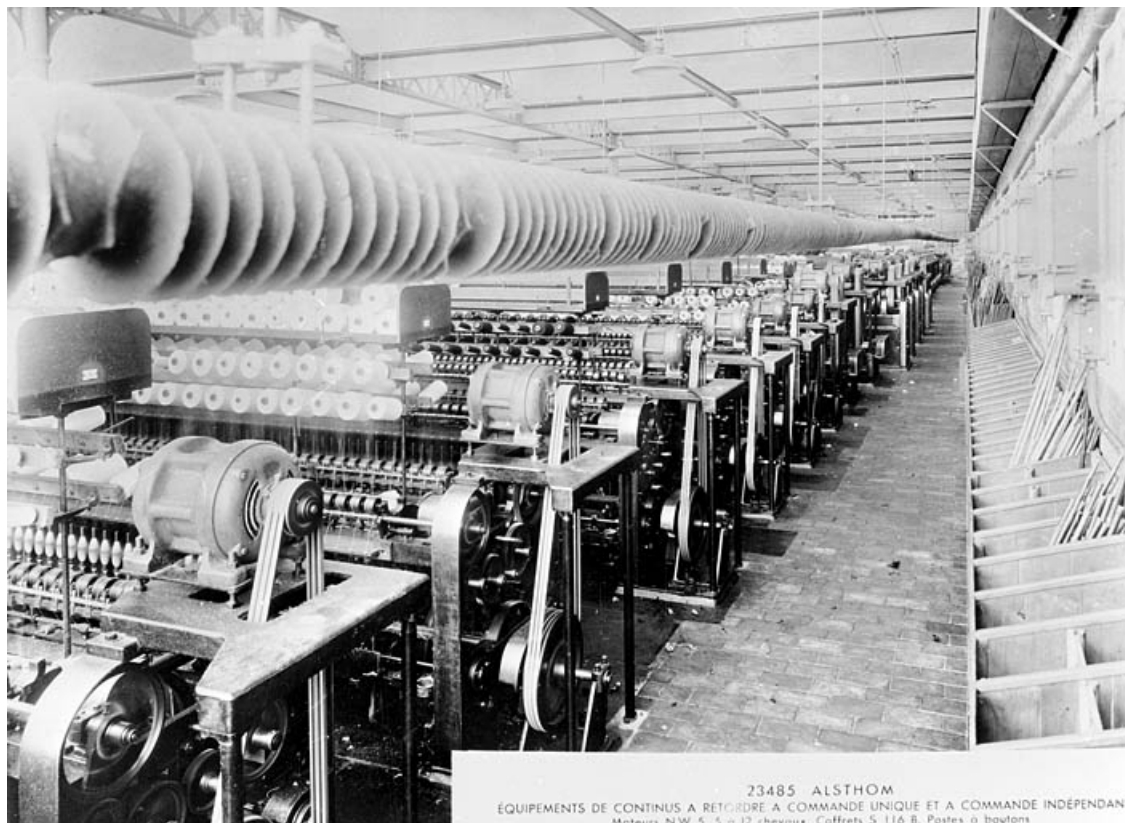
N° de l'illustration : 20029000196X

Date : 2002

Auteur : Jérôme Mongreville (reproduction)

Reproduction soumise à autorisation du titulaire des droits d'exploitation

© Région Bourgogne-Franche-Comté, Inventaire du patrimoine



23485 ALSTHOM
EQUIPEMENTS DE CONTINUS A RETORDRE A COMMANDE UNIQUE ET A COMMANDE INDÉPENDANTE
Moteurs N.W. 5. 5 à 12 chevaux. Coffrets 5 11 & B. Pastes à boutons

Alsthom. Equipements de continus à retordre et à commande unique et à commande indépendante.
90, Belfort

Source :

Photographie, s.d. [milieu 20e siècle]. Lieu de conservation : Archives départementales du Territoire de Belfort, Belfort. Cote : 10 Fi

Lieu de conservation : Archives départementales du Territoire de Belfort, Belfort - Cote du document : 10 Fi

N° de l'illustration : 20029000213X

Date : 2002

Auteur : Jérôme Mongreville (reproduction)

Reproduction soumise à autorisation du titulaire des droits d'exploitation

© Région Bourgogne-Franche-Comté, Inventaire du patrimoine



Vue d'ensemble de l'ancienne salle de répétition de l'harmonie de la société.
90, Belfort

N° de l'illustration : 20029000445XA

Date : 2002

Auteur : Yves Sancey

Reproduction soumise à autorisation du titulaire des droits d'exploitation

© Région Bourgogne-Franche-Comté, Inventaire du patrimoine



Façade de l'ancienne salle de répétition de l'harmonie.
90, Belfort

N° de l'illustration : 20029000447XA

Date : 2002

Auteur : Yves Sancey

Reproduction soumise à autorisation du titulaire des droits d'exploitation

© Région Bourgogne-Franche-Comté, Inventaire du patrimoine



Vue d'ensemble.

90, Belfort

N° de l'illustration : 20209000108NUC4A

Date : 2020

Auteur : Laurent Poupard

Reproduction soumise à autorisation du titulaire des droits d'exploitation

© Région Bourgogne-Franche-Comté, Inventaire du patrimoine



Vue d'ensemble.

90, Belfort

N° de l'illustration : 20209000104NUC4A

Date : 2020

Auteur : Laurent Poupard

Reproduction soumise à autorisation du titulaire des droits d'exploitation

© Région Bourgogne-Franche-Comté, Inventaire du patrimoine



Vue d'ensemble.

N° de l'illustration : 20209000105NUC4A

Date : 2020

Auteur : Laurent Poupard

Reproduction soumise à autorisation du titulaire des droits d'exploitation

© Région Bourgogne-Franche-Comté, Inventaire du patrimoine



Vue d'ensemble.

90, Belfort

N° de l'illustration : 20209000109NUC4A

Date : 2020

Auteur : Laurent Poupard

Reproduction soumise à autorisation du titulaire des droits d'exploitation

© Région Bourgogne-Franche-Comté, Inventaire du patrimoine



Vue d'ensemble.
90, Belfort

N° de l'illustration : 20209000106NUC4A

Date : 2020

Auteur : Laurent Poupard

Reproduction soumise à autorisation du titulaire des droits d'exploitation

© Région Bourgogne-Franche-Comté, Inventaire du patrimoine



Vue d'ensemble.

N° de l'illustration : 20209000107NUC4A

Date : 2020

Auteur : Laurent Poupard

Reproduction soumise à autorisation du titulaire des droits d'exploitation

© Région Bourgogne-Franche-Comté, Inventaire du patrimoine