

## MOULIN À FARINE, USINE DE CHAUX (MOULIN À CIMENT) LESMANN, ACTUELLEMENT MAISON COMMUNE

Bourgogne-Franche-Comté, Territoire de Belfort  
Roppe  
17 rue du Stade

Dossier IA90000113 réalisé en 2000 revu en  
2001

Auteur(s) : Raphaël Favereaux



### Historique

Une ordonnance royale de 1845 autorise le sieur Lesmann à construire un moulin à blé mû par les eaux dérivées de l'étang de l'Atruche. Le fabricant de chaux et ciment Joseph Carandal, autorisé en 1859 à établir deux fours à chaux au lieu-dit la Côtate, obtient en 1860 la permission de faire usage d'une machine à vapeur dans l'ancien moulin à farine, converti en "moulin à ciment". Une cheminée et une salle des machines accueillant une locomobile de 9 ch (servant de moteur auxiliaire à une roue hydraulique) sont construites devant la façade antérieure. La fabrique de chaux et ciment fonctionne jusque vers 1890, exploitée par M. Lesmann. Acheté en 1937 par la commune, le bâtiment est loué à une société et sert depuis 1960 de maison des associations. La cheminée a été abattue, et les fours détruits. Présence d'une roue hydraulique et d'une locomobile à vapeur de 9 ch en 1860.

**Période(s) principale(s)** : milieu 19e siècle

### Description

Construit en moellon enduit et couvert d'un toit à longs pans en tuile mécanique, le bâtiment comprend un sous-sol, un étage carré et un étage en surcroît. L'atelier de fabrication était situé à l'extrémité occidentale.

### Éléments descriptifs

**Murs** : calcaire, grès, moellon, enduit

**Toit** : tuile mécanique

**Étages** : sous-sol, 1 étage carré, étage en surcroît

**Énergie utilisée** : énergie hydraulique, énergie thermique, produite sur place, produite sur place

### Sources documentaires

#### Documents figurés

- **Chaudière tubulaire de 9 chevaux, à tubes de laiton, avec foyer entouré d'eau (F. Calla fils, Paris).**  
Chaudière tubulaire de 9 chevaux, à tubes de laiton, avec foyer entouré d'eau (F. Calla fils, Paris). Dessin, papier, plume, échelle 1:20, s.d. [1860], par Schneider, Félix  
Lieu de conservation : Archives départementales du Territoire de Belfort, Belfort- Cote du document : 8 S 92
- **Plan dressé à l'appui d'une demande en autorisation d'appareils à vapeur établis dans le moulin à ciment de M. Lesmann à Roppe.**  
Plan dressé à l'appui d'une demande en autorisation d'appareils à vapeur établis dans le moulin à ciment de M. Lesmann à Roppe. Dessin, papier, plume, échelle 1:100, s.d. [1860].  
Lieu de conservation : Archives départementales du Territoire de Belfort, Belfort- Cote du document : 8 S 92

- **Roppe, Haut-Rhin, - Le Moulin de M. Lesman.**

Roppe, Haut-Rhin, - Le Moulin de M. Lesman. Carte postale, s.d. [fin 19e siècle].

Lieu de conservation : Archives départementales du Territoire de Belfort, Belfort- Cote du document : 7 Fi Roppe 19

## Informations complémentaires

- **Voir le dossier numérisé** : <https://patrimoine.bourgognefranchecomte.fr/gtrudov/IA90000113/index.htm>

**Thématiques** : patrimoine industriel du Territoire de Belfort

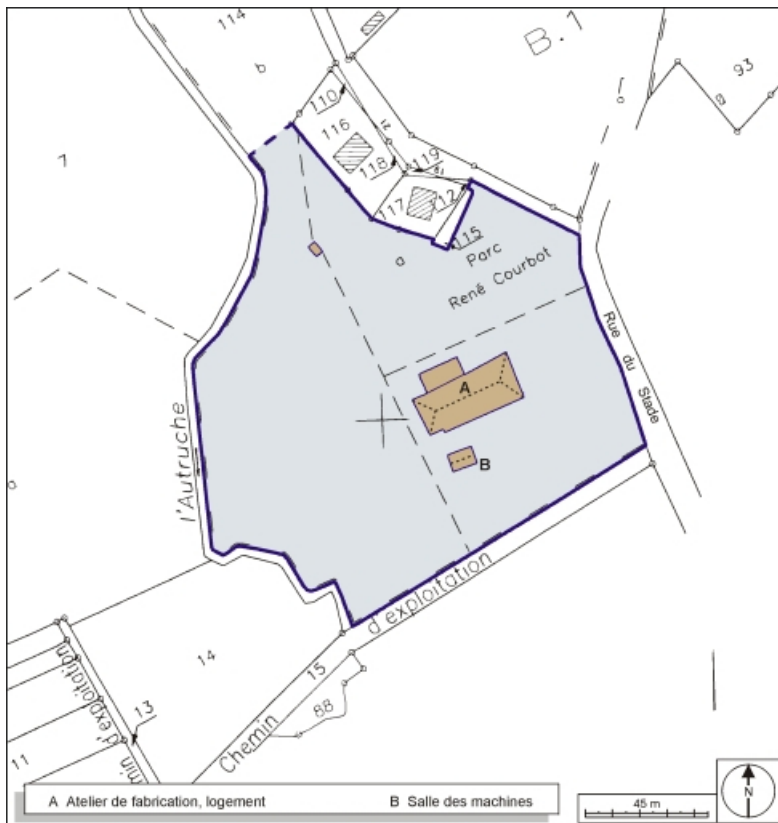
**Aire d'étude et canton** : Territoire de Belfort

**Hydrographie** : dérivation de l' Autruche

**Dénomination** : moulin à farine, usine de chaux

**Parties constituantes non étudiées** : atelier de fabrication, salle des machines, logement

© Région Bourgogne-Franche-Comté, Inventaire du patrimoine



**Plan-masse et de situation. Extrait du plan cadastral, 2001, section ZB, 1:2000 agrandi à 1:1500.**  
90, Roppe, 17 rue du Stade

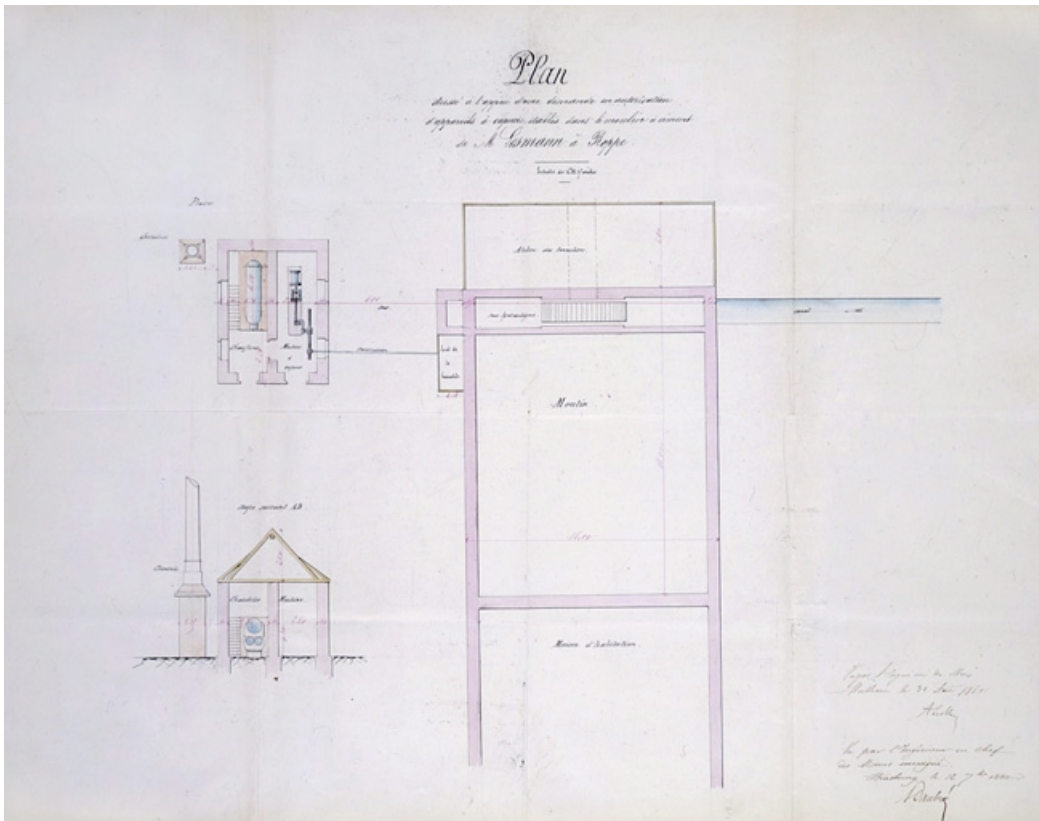
N° de l'illustration : 20039000056NUDA

Date : 2003

Auteur : André Céréza

Reproduction soumise à autorisation du titulaire des droits d'exploitation

© Région Bourgogne-Franche-Comté, Inventaire du patrimoine



Plan dressé à l'appui d'une demande en autorisation d'appareils à vapeur établis dans le moulin à ciment de M. Lesmann à Roppe.  
90, Roppe, 17 rue du Stade

**Source :**

**Dessin, papier, plume, échelle 1:100, s.d. [1860]. Lieu de conservation : Archives départementales du Territoire de Belfort, Belfort. Cote : 8 S 92**

Lieu de conservation : Archives départementales du Territoire de Belfort, Belfort - Cote du document : 8 S 92

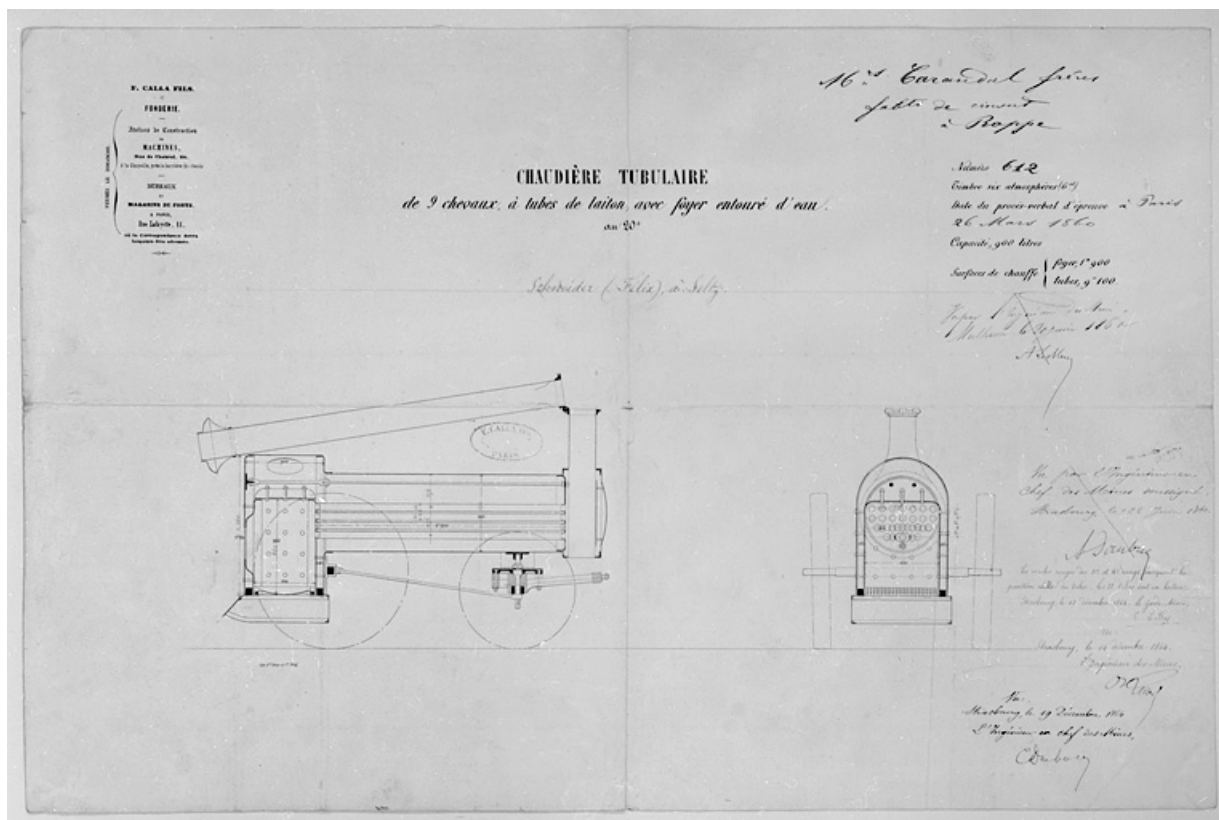
N° de l'illustration : 20019000059VA

Date : 2001

Auteur : Jérôme Mongreville

Reproduction soumise à autorisation du titulaire des droits d'exploitation

© Région Bourgogne-Franche-Comté, Inventaire du patrimoine



Chaudière tubulaire de 9 chevaux, à tubes de laiton, avec foyer entouré d'eau (F. Calla fils, Paris).  
90, Roppe, 17 rue du Stade

**Source :**

**Dessin, papier, plume, échelle 1:20, s.d. [1860], par Schneider, Félix. Lieu de conservation : Archives départementales du Territoire de Belfort, Belfort. Cote : 8 S 92**

Lieu de conservation : Archives départementales du Territoire de Belfort, Belfort - Cote du document : 8 S 92

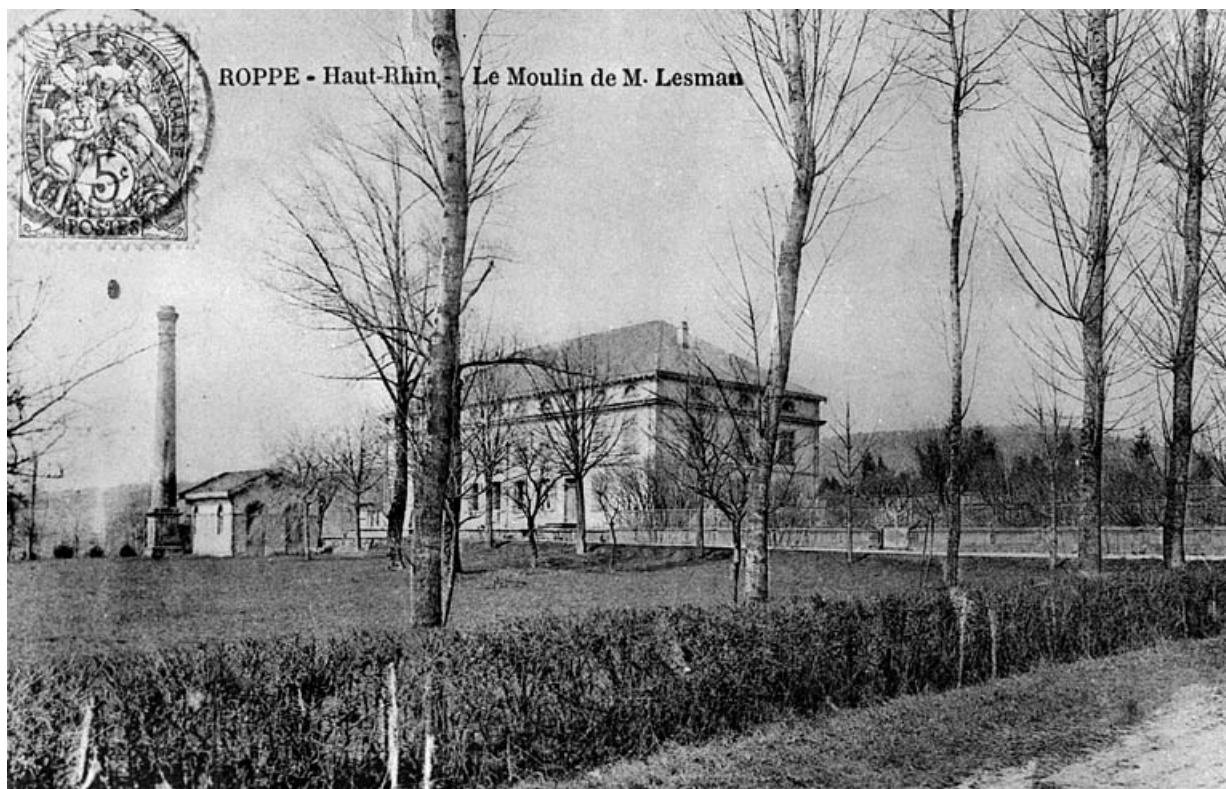
N° de l'illustration : 20019000024V

Date : 2001

Auteur : Jérôme Mongreville

Reproduction soumise à autorisation du titulaire des droits d'exploitation

© Région Bourgogne-Franche-Comté, Inventaire du patrimoine



**Roppe, Haut-Rhin, - Le Moulin de M. Lesman.**

90, Roppe, 17 rue du Stade

**Source :**

**Carte postale, s.d. [fin 19e siècle]. Lieu de conservation : Archives départementales du Territoire de Belfort, Belfort.**

**Cote : 7 Fi Roppe 19**

Lieu de conservation : Archives départementales du Territoire de Belfort, Belfort - Cote du document : 7 Fi Roppe 19

N° de l'illustration : 20019000103X

Date : 2001

Auteur : Jérôme Mongreville (reproduction)

Reproduction soumise à autorisation du titulaire des droits d'exploitation

© Région Bourgogne-Franche-Comté, Inventaire du patrimoine



**Vue d'ensemble depuis le sud-est.**

90, Roppe, 17 rue du Stade

N° de l'illustration : 20039000072XA

Date : 2003

Auteur : Yves Sancey

Reproduction soumise à autorisation du titulaire des droits d'exploitation

© Région Bourgogne-Franche-Comté, Inventaire du patrimoine



**Façades sud.**

90, Roppe, 17 rue du Stade

N° de l'illustration : 20039000073X

Date : 2003

Auteur : Yves Sancey

Reproduction soumise à autorisation du titulaire des droits d'exploitation

© Région Bourgogne-Franche-Comté, Inventaire du patrimoine





**Vue de trois quarts droite.**

90, Roppe, 17 rue du Stade

N° de l'illustration : 20039000075XA

Date : 2003

Auteur : Yves Sancey

Reproduction soumise à autorisation du titulaire des droits d'exploitation

© Région Bourgogne-Franche-Comté, Inventaire du patrimoine



**Salle des machines.**

90, Roppe, 17 rue du Stade

N° de l'illustration : 20039000076X

Date : 2003

Auteur : Yves Sancey

Reproduction soumise à autorisation du titulaire des droits d'exploitation

© Région Bourgogne-Franche-Comté, Inventaire du patrimoine



**Pignons ouest.**

90, Roppe, 17 rue du Stade

N° de l'illustration : 20039000078X

Date : 2003

Auteur : Yves Sancey

Reproduction soumise à autorisation du titulaire des droits d'exploitation

© Région Bourgogne-Franche-Comté, Inventaire du patrimoine



**Façades est de la salle des machines et de l'atelier de fabrication.**

90, Roppe, 17 rue du Stade

N° de l'illustration : 20039000079X

Date : 2003

Auteur : Yves Sancey

Reproduction soumise à autorisation du titulaire des droits d'exploitation

© Région Bourgogne-Franche-Comté, Inventaire du patrimoine



**Vue de trois quarts arrière.**

90, Roppe, 17 rue du Stade

N° de l'illustration : 20039000077X

Date : 2003

Auteur : Yves Sancey

Reproduction soumise à autorisation du titulaire des droits d'exploitation

© Région Bourgogne-Franche-Comté, Inventaire du patrimoine