

## USINE DE TRANSFORMATION DES MÉTAUX CHARPENTIER, PUIS CHARPENTIER-VOGT, PUIS USINE DE PAPETERIE (USINE D'ISOLANTS ÉLECTRIQUES) SAMICA, ACTUELLEMENT VON-ROLL ISOLA

Bourgogne-Franche-Comté, Territoire de  
Belfort  
Valdoie  
chemin Alexandre

Dossier IA90000105 réalisé en 2000

Auteur(s) : Raphaël Favereaux



### Historique

Vers 1880, Georges Charpentier achète l'ancien moulin du Milieu et fait construire à son emplacement une tréfilerie de laiton, complétée d'une fonderie et d'un laminoir. Il s'associe un temps avec la société de construction mécanique Page, située sur la rive droite de la Savoureuse. Un logement patronal est construit vers 1889 par l'architecte belfortain Fleury de la Hussinière et l'entrepreneur Tournesac. En 1919, la société Charpentier fusionne avec la société Vogt et Cie (tréfilerie de cuivre de Niederbrück, 68), puis avec les Ets Charles Goguel, à Montbéliard (25). Outre le laiton, la société traite le zinc, l'étain, le cuivre, puis l'aluminium après la Première Guerre mondiale, pour la fabrication de tôles, de barres et de fils. L'usine ferme ses portes à la fin des années 1930, et sert de centre mobilisateur pendant la Seconde Guerre mondiale. Les bâtiments sont occupés dès 1947 par la société Samica, fabricant d'isolants électriques. Fruit d'une association d'industriels français (Quartz et Silice) et suisses (Prosamic), et notamment des sociétés UDD et FIM établies à Delle (90), Samica exploite le produit du même nom, un papier isolant à base de mica, utilisé dans l'industrie électrique, et mis au point en 1939 par Jacques Bardet. Le papier mica s'impose rapidement dans le domaine de l'isolation électrique, pour sa facilité de mise en oeuvre dans l'électroménager et le matériel électrique, mais aussi pour l'isolation de machines haute-tension. L'usine de Valdoie lance en 1948 la première fabrication mondiale de papier mica (30 tonnes produites en 1947, 950 en 1974). Les bâtiments de l'usine sont agrandis : construction d'un atelier de fabrication (trituration) et d'un entrepôt industriel vers 1965, et destruction d'un logement d'ouvriers. En 1973-1974, un bâtiment accueillant une nouvelle machine à papier et un magasin industriel, ainsi qu'une station de traitement des eaux, sont édifiés au sud. L'usine Samica fait aujourd'hui partie du groupe Von-Roll Isola, division Isolants. Présence d'une machine à vapeur de 65 ch en 1891. 71 personnes en 1914, 40 vers 1950 et 72 en 1983.

**Période(s) principale(s) :** limite 19e siècle 20e siècle / 2e moitié 20e siècle

**Dates :** 1973 (daté par tradition orale)

**Auteur(s) de l'oeuvre :**

Tournesac (entrepreneur, attribution par source), Anthime Fleury de la Hussinière (architecte, attribution par source)

### Description

Le bureau et le logement sont en moellon de calcaire enduit, à un étage carré, avec un toit à longs pans couvert de tuile mécanique. L'atelier de fabrication est en parpaing de béton, avec enduit et essentage de tôle, couvert d'une terrasse et de toits à longs pans en ciment amiante et en tôle. Le logement patronal, constitué d'un corps central couvert d'un toit en ardoise flanqué de deux ailes couvertes de toits à croupe, possède un étage carré et un étage de comble.

### Éléments descriptifs

**Murs :** calcaire, béton, moellon, parpaing de béton, béton armé, enduit, essentage de tôle

**Toit :** tuile mécanique, ciment amiante en couverture, fer en couverture, ardoise

**Etages :** 1 étage carré, étage de comble

**Energie utilisée :** énergie thermique produite sur place, énergie électrique achetée

## Sources documentaires

### Documents figurés

- **Vue aérienne depuis le sud-est.**

Vue aérienne depuis le sud-est. Photographie, 1988.

Lieu de conservation : Archives de la société Von-Roll Isola, Valdoie

- **Valdoie. Les usines Charpentier et Chaudel-Page.**

Valdoie. Les usines Charpentier et Chaudel-Page. Carte postale, Mayer éd. (Belfort), s.d. [avant 1917].

Lieu de conservation : Archives départementales du Territoire de Belfort, Belfort- Cote du document : 7 Fi Valdoie 15

- **Valdoie. Le château Charpentier.**

Valdoie. Le château Charpentier. Carte postale, Mayer éd. (Belfort), s.d. [avant 1917].

Lieu de conservation : Archives départementales du Territoire de Belfort, Belfort- Cote du document : 7 Fi Valdoie 8

### Informations complémentaires

- **Voir le dossier numérisé** : <https://patrimoine.bourgognefranchecomte.fr/gtrudov/IA90000105/index.htm>

**Thématiques** : patrimoine industriel du Territoire de Belfort

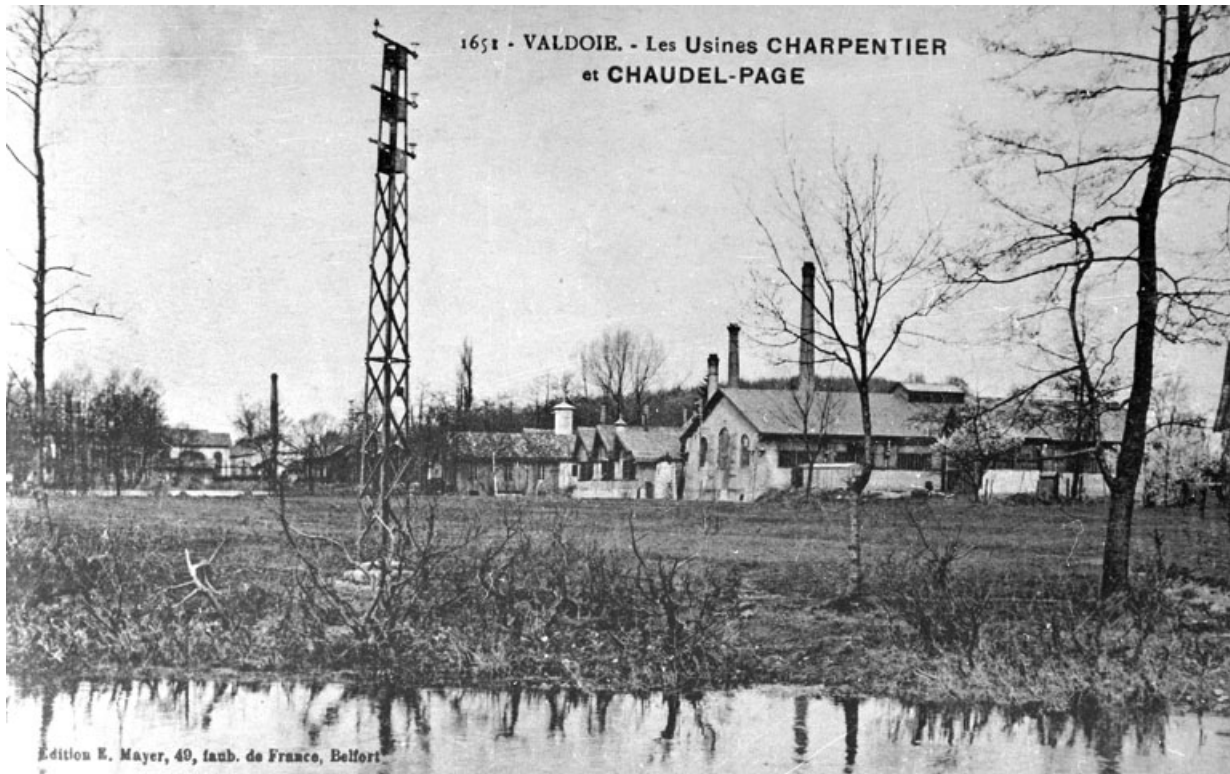
**Aire d'étude et canton** : Territoire de Belfort

**Hydrographie** : dérivation de la Savoureuse

**Dénomination** : usine de transformation des métaux, usine de construction électrique, usine de papeterie

**Parties constituantes non étudiées** : atelier de fabrication, atelier de réparation, entrepôt industriel, magasin industriel, logement, logement patronal, bureau, conciergerie

© Région Bourgogne-Franche-Comté, Inventaire du patrimoine



**Valdoie. Les usines Charpentier et Chaudel-Page.**

90, Valdoie chemin Alexandre

**Source :**

**Carte postale, Mayer éd. (Belfort), s.d. [avant 1917]. Lieu de conservation : Archives départementales du Territoire de Belfort, Belfort. Cote : 7 Fi Valdoie 15**

Lieu de conservation : Archives départementales du Territoire de Belfort, Belfort - Cote du document : 7 Fi Valdoie 15

N° de l'illustration : 20019000131X

Date : 2001

Auteur : Jérôme Mongreville (reproduction)

Reproduction soumise à autorisation du titulaire des droits d'exploitation

© Région Bourgogne-Franche-Comté, Inventaire du patrimoine



**Valdoie. Le château Charpentier.**

90, Valdoie chemin Alexandre

**Source :**

**Carte postale, Mayer éd. (Belfort), s.d. [avant 1917]. Lieu de conservation : Archives départementales du Territoire de Belfort, Belfort. Cote : 7 Fi Valdoie 8**

Lieu de conservation : Archives départementales du Territoire de Belfort, Belfort - Cote du document : 7 Fi Valdoie 8

N° de l'illustration : 20019000132X

Date : 2001

Auteur : Jérôme Mongreville (reproduction)

Reproduction soumise à autorisation du titulaire des droits d'exploitation

© Région Bourgogne-Franche-Comté, Inventaire du patrimoine



**Vue aérienne depuis le sud-est.**

90, Valdoie chemin Alexandre

**Source :**

**Photographie, 1988. Lieu de conservation : Archives de la société Von-Roll Isola, Valdoie**

Lieu de conservation : Archives de la société Von-Roll Isola, Valdoie

N° de l'illustration : 20019000450XA

Date : 2001

Auteur : Jérôme Mongreville (reproduction)

Reproduction soumise à autorisation du titulaire des droits d'exploitation

© Région Bourgogne-Franche-Comté, Inventaire du patrimoine



**Vue d'ensemble depuis l'est.**

N° de l'illustration : 20019000721ZA

Date : 2001

Auteur : Jérôme Mongreville

Reproduction soumise à autorisation du titulaire des droits d'exploitation

© Région Bourgogne-Franche-Comté, Inventaire du patrimoine



**Bureau et atelier de réparation.**

90, Valdoie chemin Alexandre

N° de l'illustration : 20019000723ZA

Date : 2001

Auteur : Jérôme Mongreville

Reproduction soumise à autorisation du titulaire des droits d'exploitation

© Région Bourgogne-Franche-Comté, Inventaire du patrimoine



**Bâtiment des bureaux.**

90, Valdoie chemin Alexandre

N° de l'illustration : 20019000724X

Date : 2001

Auteur : Jérôme Mongreville

Reproduction soumise à autorisation du titulaire des droits d'exploitation

© Région Bourgogne-Franche-Comté, Inventaire du patrimoine





**Façade antérieure du logement patronal.**

90, Valdoie chemin Alexandre

N° de l'illustration : 20029000177ZA

Date : 2002

Auteur : Jérôme Mongreville

Reproduction soumise à autorisation du titulaire des droits d'exploitation

© Région Bourgogne-Franche-Comté, Inventaire du patrimoine