

USINE DE DÉCOLLETAGE ET D'EMBOUTISSAGE DE LA SOCIÉTÉ INDUSTRIELLE DE DELLE, ACTUELLEMENT FORMER

Bourgogne-Franche-Comté, Territoire de
Belfort
Delle
28 faubourg de Belfort

Dossier IA90000098 réalisé en 2000

Auteur(s) : Raphaël Favereaux



Historique

Fondée le 6 mai 1899, la Société Industrielle de Delle (SID) a pour but " la fabrication et le commerce des fourneaux à gaz d'essence minérale et tous autres articles de constructions mécaniques que cette société jugerait à propos de construire dans l'avenir ". Elle s'installe dans une petite usine de 750 m² acquise rue de Belfort. La fabrication des réchauds, puis celle d'un duplicateur appelé Vélocopiste, est abandonnée dès 1902. En 1901, la société s'était également lancée dans la production des épingles de sûreté. Elle acquiert 6 tours automatiques à décolleter et développe, surtout à partir de 1906, les fabrications de décolletage. Les ateliers sont agrandis en 1907 ou 1908. En 1910 débutent la fabrication de bougies d'allumage pour automobile et celle d'accessoires aéronautiques (boulons à œils et tendeurs). La surface bâtie de l'usine double en 1912 avec la construction de nouveaux ateliers de fabrication et l'acquisition de nouvelles machines. En 1913, la société achète des terrains pour la construction de trois logements doubles. Un atelier de fabrication, un atelier de décapage et une cantine sont édifiés pendant la Première Guerre mondiale. L'usine, qui travaille exclusivement pour la Défense nationale (tendeurs d'avions), met un terme en 1920 à la fabrication des accessoires aéronautiques et s'oriente vers la visserie décolletée : visserie de mécanique de précision et outils de filetage (tarauds et filières). Elle connaît un nouvel essor : acquisition de nouvelles machines à décolleter en 1923, extension de l'atelier de fabrication (épingles de sûreté) et construction d'un garage, d'un atelier de traitement de surface, d'une menuiserie et deux maisons ouvrières en 1924, ainsi qu'un atelier d'outillage en 1925. En 1929, la société s'engage dans la fabrication de visserie mécanique : emboutissage des têtes et roulage des filets. Un vaste bâtiment administratif en brique comprenant deux étages de bureaux et trois niveaux de stockage est édifié en 1929-1930. En 1934, l'usine produit 15 millions de pièces par mois. En 1936, la société acquiert l'usine Safic et y aménage son atelier de mécanique. En 1939, une usine de repli est établie à Champagné (72), tandis que l'usine voisine Achtnich est annexée pour loger des ouvriers. Les bombardements endommagent en 1944 les ateliers d'étrépage, de décolletage et d'outillage, ce dernier étant reconstruit en 1945-1946. L'usine connaît de nouvelles extensions dans l'après-guerre : construction d'un atelier d'affûtage en 1947, d'un atelier pour la visserie emboutie (forgeage à froid) en 1948-1949, d'un magasin général en 1953, d'une tréfilerie et de vestiaires en 1958, d'un autre atelier de visserie emboutie en 1959. En 1948, la production atteint 256 millions de pièces décolletées, 108 millions de pièces forgées, 30 millions d'épingles de sûreté et 500 000 outils de filetage. L'atelier de visserie emboutie est agrandi vers 1970, consacrant progressivement l'abandon du décolletage. L'atelier de tréfilage est transféré à l'usine de Grandvillars (90) en 1986 et un atelier (comprenant le roulage des vis, le traitement thermique, le stockage et le conditionnement) est édifié en 1987-1988. A la fin des années 1980, l'ancien atelier de traitement de surface, situé sur rue, est rasé et laisse place à un parking. En 1995 puis 1999, des laboratoires sont établis dans l'ancien atelier de conditionnement, tandis que les différents bureaux d'études de la société sont regroupés dans l'ancien atelier de mécanique (150 personnes). De 1965 à 1968, la SID fusionne avec la société Bohly Frères de Mélisey (70) sous le nom de SIDEBO. En 1968, une nouvelle SA appelée GFD (Générale de Forgeage et de Décolletage) regroupe également les visseries-boulonneries Japy de L'Isle-sur-le-Doubs (25) et Viellard de Grandvillars (90), ainsi que la société Jean Martouret à Saint Etienne (42), employant 2700 personnes. En 1977, GFD devient une holding sous le nom de GFI. En 1985 est créée la société Former, division automobile de GFI, qui compte 9 unités de production, dont celle de Delle. Cette dernière a produit 803 millions de pièces (vis pour l'automobile et équipementiers) en 1999. Une machine à vapeur attestée en 1904, et 800 machines de production en 1948 (dont 235 tours à décolleter et 70 machines d'emboutissage). 8 personnes en 1899, 14 ouvriers et 33 apprentis en 1900, 78 personnes en 1909, 300 en 1928, 330 en 1939, 620 en 1961, 420 en 1974, 230 en 2000.

Période(s) principale(s) : 4e quart 19e siècle / 20e siècle

Dates : 1912 (daté par travaux historiques) / 1924 (daté par travaux historiques) / 1925 (daté par travaux historiques) / 1929 (daté par travaux historiques) / 1945 (daté par travaux historiques) / 1947 (daté par travaux historiques) / 1948 (daté par travaux historiques) / 1953 (daté par travaux historiques) / 1958 (daté par travaux historiques) / 1959 (daté par travaux historiques) / 1987 (daté par travaux historiques)

Description

Site industriel desservi par embranchement ferroviaire (désaffecté). Construit en brique, le bâtiment administratif possède un sous-sol, un rez-de-chaussée surélevé et deux étages carrés ; il est couvert d'un toit à croupe en tuile mécanique. La conciergerie possède un toit couvert de tuiles en écaille. Les ateliers de fabrication, construits en rez-de-chaussée, sont en brique enduite (pour l'atelier originel) et couverts de toits à longs pans et de sheds. Les extensions des ateliers sont en parpaing de béton enduit, avec charpente métallique et essentage de tôle. L'atelier de réparation, comprenant la menuiserie et la forge, est en brique, résidu industriel et enduit, couvert de sheds. La cheminée est en brique.

Éléments descriptifs

Murs : béton, brique, résidu industriel en gros oeuvre, béton, parpaing de béton, béton armé, pan de fer, enduit, essentage de tôle

Toit : tuile en écaille, tuile mécanique, fer en couverture, verre en couverture

Étages : sous-sol, rez-de-chaussée surélevé, 2 étages carrés

Energie utilisée : énergie thermique produite sur place, énergie électrique achetée

Sources documentaires

Documents figurés

- **Batterie de machines automatiques à fileter et à fendre les têtes.**

Batterie de machines automatiques à fileter et à fendre les têtes. Photographie, s.d. [vers 1949]. Dans : " SID. Cinquante années d'activité et de progrès (1899-1949) ", s.l. : s.n., s.d. [1949].

- **Machine à rectifier de haute précision.**

Machine à rectifier de haute précision. Photographie, s.d. [vers 1949]. Dans : " SID. Cinquante années d'activité et de progrès (1899-1949) ", s.l. : s.n., s.d. [1949].

- **Vue aérienne depuis l'ouest.**

Vue aérienne depuis l'ouest. Photographie, s.d. [vers 1959].

Lieu de conservation : Collection particulière

- **Atelier de décolletage.**

Atelier de décolletage. Photographie, s.d. [vers 1949]. Dans : " SID. Cinquante années d'activité et de progrès (1899-1949) ", s.l. : s.n., s.d. [1949].

- **Machine de forgeage à froid (?).**

Machine de forgeage à froid (?). Photographie, s.d. [vers 1949]. Dans : " SID. Cinquante années d'activité et de progrès (1899-1949) ", s.l. : s.n., s.d. [1949].

- **Atelier de reprises.**

Atelier de reprises. Photographie, s.d. [vers 1949]. Dans : " SID. Cinquante années d'activité et de progrès (1899-1949) ", s.l. : s.n., s.d. [1949].

- **Atelier d'affûtage des filières et tarauds.**

Atelier d'affûtage des filières et tarauds. Photographie, s.d. [vers 1949]. Dans : " SID. Cinquante années d'activité et de progrès (1899-1949) ", s.l. : s.n., s.d. [1949].

- **Delle. - Usine Société Industrielle.**

Delle. - Usine Société Industrielle. Carte postale, coul., s.d. [vers 1935].

Lieu de conservation : Archives départementales du Territoire de Belfort, Belfort- Cote du document : 7 Fi Delle 207

- **Vue cavalière de l'usine en 1900.**

Vue cavalière de l'usine en 1900. Dessin.

Lieu de conservation : Collection particulière

- **Ateliers de décolletage et nickelage d'épingles.**

Ateliers de décolletage et nickelage d'épingles. Photographie, s.d. [vers 1927]. par Jardot, P. (photographe). Dans : " L'illustration économique et financière ", 1927, p. 46.

- **Partie de l'atelier de reprises.**

Partie de l'atelier de reprises. Photographie, s.d. [vers 1949]. Dans : " SID. Cinquante années d'activité et de progrès (1899-1949) ", s.l. : s.n., s.d. [1949].

- **Atelier d'outillage.**

Atelier d'outillage. Photographie, s.d. [vers 1949]. Dans : " SID. Cinquante années d'activité et de progrès (1899-1949) ", s.l. : s.n., s.d. [1949].

- **Vue d'un atelier de décolletage.**

Vue d'un atelier de décolletage. Photographie, s.d. [vers 1930 ?].

Lieu de conservation : Collection particulière

- **Vue cavalière de l'usine en 1933.**

Vue cavalière de l'usine en 1933. Dessin.

Lieu de conservation : Collection particulière

- **Atelier de reprises : batteries de petites machines.**

Atelier de reprises : batteries de petites machines. Photographie, s.d. [vers 1949]. Dans : " SID. Cinquante années d'activité et de progrès (1899-1949) ", s.l. : s.n., s.d. [1949].

- **Vue générale des usines.**

Vue générale des usines. Photographie, s.d. [vers 1927]. par Jardot, P. (photographe). Dans : " L'illustration économique et financière ", 1927, p. 46.

- **Vue aérienne des usines de la Société Industrielle de Delle depuis le nord-ouest.**

Vue aérienne des usines de la Société Industrielle de Delle depuis le nord-ouest. Photographie, s.d. [vers 1935].

Lieu de conservation : Collection particulière

- **Vue aérienne et intérieur d'un atelier de décolletage de la Société Industrielle de Delle.**

Vue aérienne et intérieur d'un atelier de décolletage de la Société Industrielle de Delle. Photographie, s.d. [vers 1949]. Dans : " L'Opinion économique et financière : Franche-Comté ", Paris : s.n., 1949, p. 67.

- **Atelier de traitement de surface des métaux et bâtiment administratif sur le faubourg de Belfort.**

Atelier de traitement de surface des métaux et bâtiment administratif sur le faubourg de Belfort. Photographie, s.d. [vers 1955].

Lieu de conservation : Collection particulière

- **Pièces fabriquées : filières et jauges.**

Pièces fabriquées : filières et jauges. Photographie, s.d. [vers 1949]. Dans : " SID. Cinquante années d'activité et de progrès (1899-1949) ", s.l. : s.n., s.d. [1949].

- **Machines automatiques à tarauder les écrous.**

Machines automatiques à tarauder les écrous. Photographie, s.d. [vers 1949]. Dans : " SID. Cinquante années d'activité et de progrès (1899-1949) ", s.l. : s.n., s.d. [1949].

- **Delle. Vue aérienne, l'Usine S.I.D.**

Delle. Vue aérienne, l'Usine S.I.D. Carte postale, s.d. [vers 1952].

Lieu de conservation : Archives départementales du Territoire de Belfort, Belfort- Cote du document : 7 Fi Delle 208

- **Vue aérienne des usines de la Société Industrielle de Delle depuis le sud-ouest.**

Vue aérienne des usines de la Société Industrielle de Delle depuis le sud-ouest. Photographie, s.d. [vers 1935].

Lieu de conservation : Collection particulière

Informations complémentaires

- **Voir le dossier numérisé :** <https://patrimoine.bourgognefranchecomte.fr/gtrudov/IA90000098/index.htm>

Thématiques : patrimoine industriel du Territoire de Belfort

Aire d'étude et canton : Territoire de Belfort

Dénomination : usine de décolletage, usine d'emboutissage

Parties constituantes non étudiées : atelier de fabrication, atelier de réparation, atelier de conditionnement, magasin industriel, entrepôt industriel, vestiaire d'usine, logement, bâtiment administratif d'entreprise, bureau, bureau d'études, conciergerie, réservoir industriel, cheminée d'usine, transformateur, garage

© Région Bourgogne-Franche-Comté, Inventaire du patrimoine



Vue d'ensemble depuis l'ouest.

90, Delle, 28 faubourg de Belfort

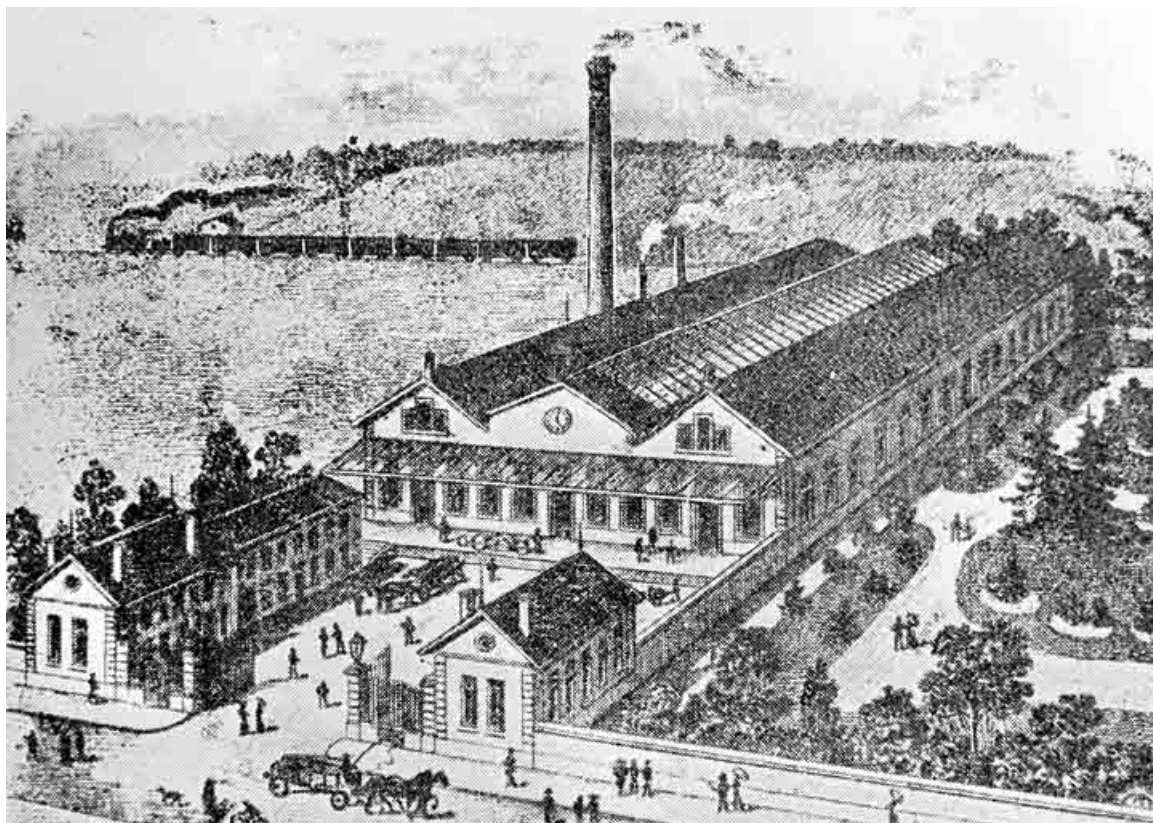
N° de l'illustration : 20009000939ZA

Date : 2000

Auteur : Yves Sancey

Reproduction soumise à autorisation du titulaire des droits d'exploitation

© Région Bourgogne-Franche-Comté, Inventaire du patrimoine



Vue cavalière de l'usine en 1900.

90, Delle, 28 faubourg de Belfort

Source :

Dessin. Lieu de conservation : collection particulière

Lieu de conservation : Collection particulière

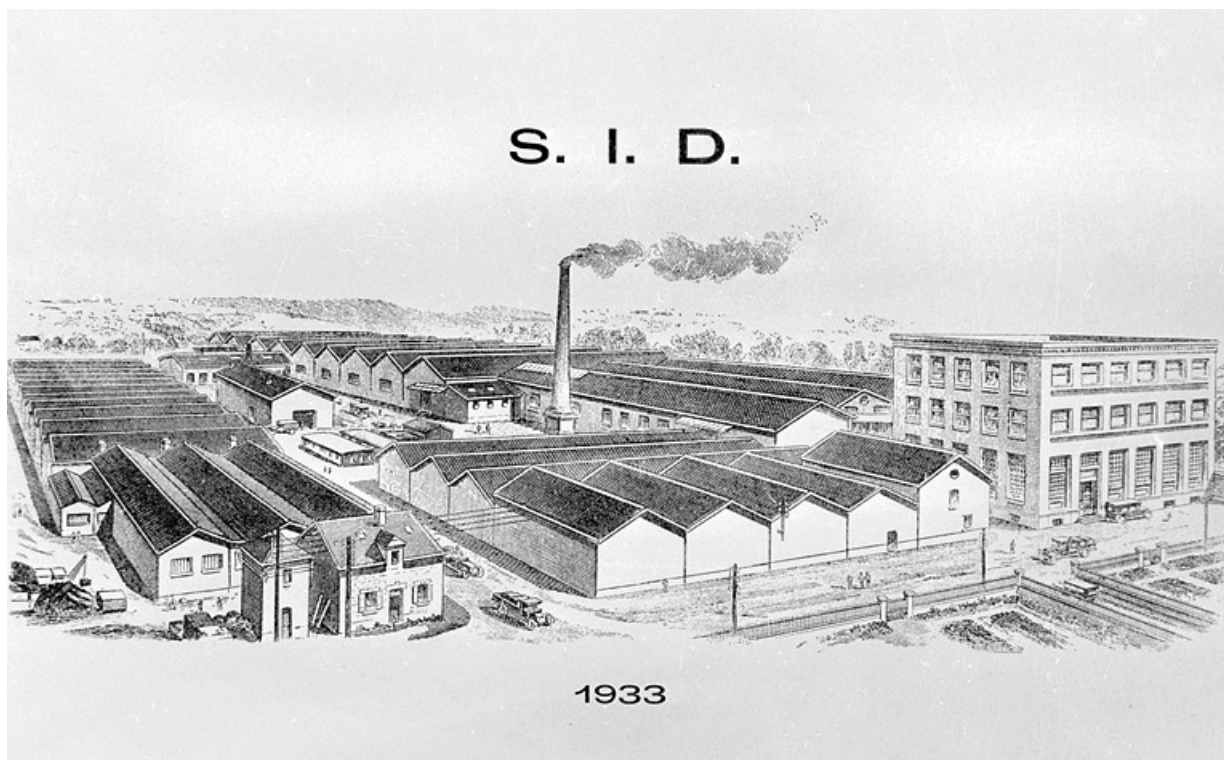
N° de l'illustration : 20009000883X

Date : 2000

Auteur : Yves Sancey

Reproduction soumise à autorisation du titulaire des droits d'exploitation

© Région Bourgogne-Franche-Comté, Inventaire du patrimoine



Vue cavalière de l'usine en 1933.

90, Delle, 28 faubourg de Belfort

Source :

Dessin. Lieu de conservation : collection particulière

Lieu de conservation : Collection particulière

N° de l'illustration : 20009000884X

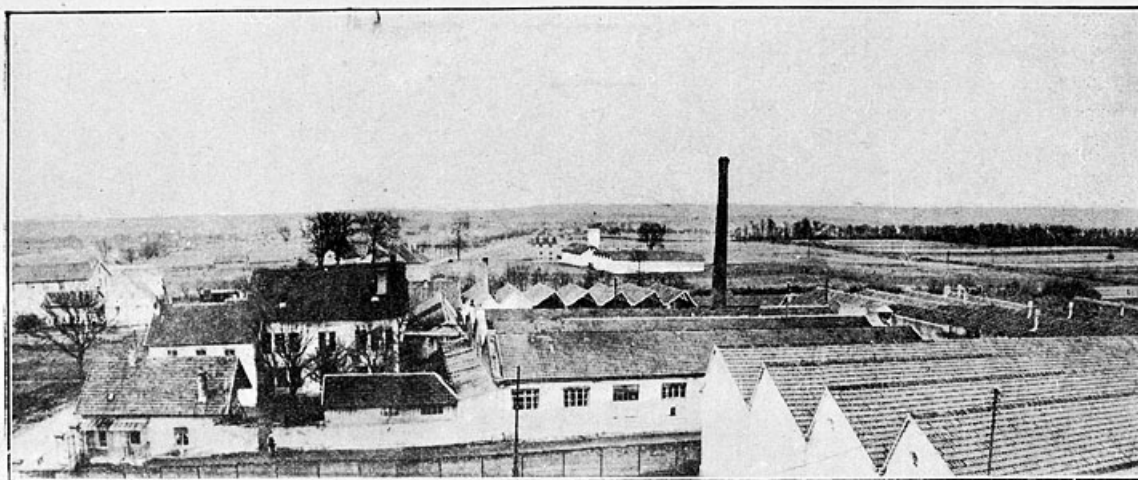
Date : 2000

Auteur : Yves Sancey

Reproduction soumise à autorisation du titulaire des droits d'exploitation

© Région Bourgogne-Franche-Comté, Inventaire du patrimoine

L'ILLUSTRATION ÉCONOMIQUE ET FINANCIÈRE



VUE GÉNÉRALE DES USINES

Ph. P. Jardot, Héricourt.)

SOCIÉTÉ INDUSTRIELLE DE DELLE

Anonyme au Capital de 2.740.000 francs

Vue générale des usines.

90, Delle, 28 faubourg de Belfort

Source :

Photographie, s.d. [vers 1927], par Jardot, P. (photographe). Dans : " L'illustration économique et financière ", 1927, p. 46.

N° de l'illustration : 20019000522X

Date : 2001

Auteur : Jérôme Mongreville (reproduction)

Reproduction soumise à autorisation du titulaire des droits d'exploitation

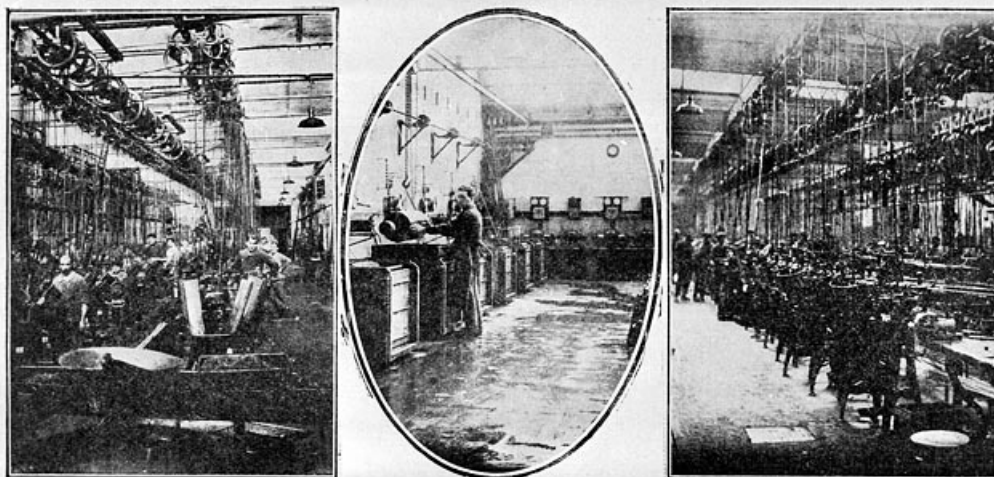
© Région Bourgogne-Franche-Comté, Inventaire du patrimoine

de l'aéronautique avec la fabrication des tendeurs d'avions, elle a pris une place de premier ordre dans la production de la visserie mécanique de précision et des outils de filetage.

Grâce à son outillage moderne très perfectionné, elle a constitué un stock unique comportant 3.000 sortes de vis et écrous acier et laiton de 1,5 à 8 millimètres de

Ses marques : SUD, TORPEDO et TORPEDO-PERLE sont synonymes d'épingles de sûreté de qualité supérieure irréprochable.

Ses usines, où travaillent 300 ouvriers, couvrent une superficie de 6.000 mètres carrés. La vente de sa production est en partie réalisée par l'important dépôt que la Société possède à Paris, 33, rue de Crussol.



ATELIERS DE DÉCOLLETAGE ET NICKELAGE D'ÉPINGLES

Ph. P. Jardot. Héricourt.)

Ateliers de décolletage et nickelage d'épingles.

90, Delle, 28 faubourg de Belfort

Source :

Photographie, s.d. [vers 1927], par Jardot, P. (photographe). Dans : " L'Illustration économique et financière ", 1927, p. 46.

N° de l'illustration : 20019000493X

Date : 2001

Auteur : Jérôme Mongreville (reproduction)

Reproduction soumise à autorisation du titulaire des droits d'exploitation

© Région Bourgogne-Franche-Comté, Inventaire du patrimoine



Vue d'un atelier de décolletage.

90, Delle, 28 faubourg de Belfort

Source :

Photographie, s.d. [vers 1930 ?]. Lieu de conservation : collection particulière

Lieu de conservation : Collection particulière

N° de l'illustration : 20009000888X

Date : 2000

Auteur : Yves Sancey (reproduction)

Reproduction soumise à autorisation du titulaire des droits d'exploitation

© Région Bourgogne-Franche-Comté, Inventaire du patrimoine



Delle. - Usine Société Industrielle.

90, Delle, 28 faubourg de Belfort

Source :

Carte postale, coul, s.d. [vers 1935]. Lieu de conservation : Archives départementales du Territoire de Belfort, Belfort. Cote : 7 Fi Delle 207

Lieu de conservation : Archives départementales du Territoire de Belfort, Belfort - Cote du document : 7 Fi Delle 207

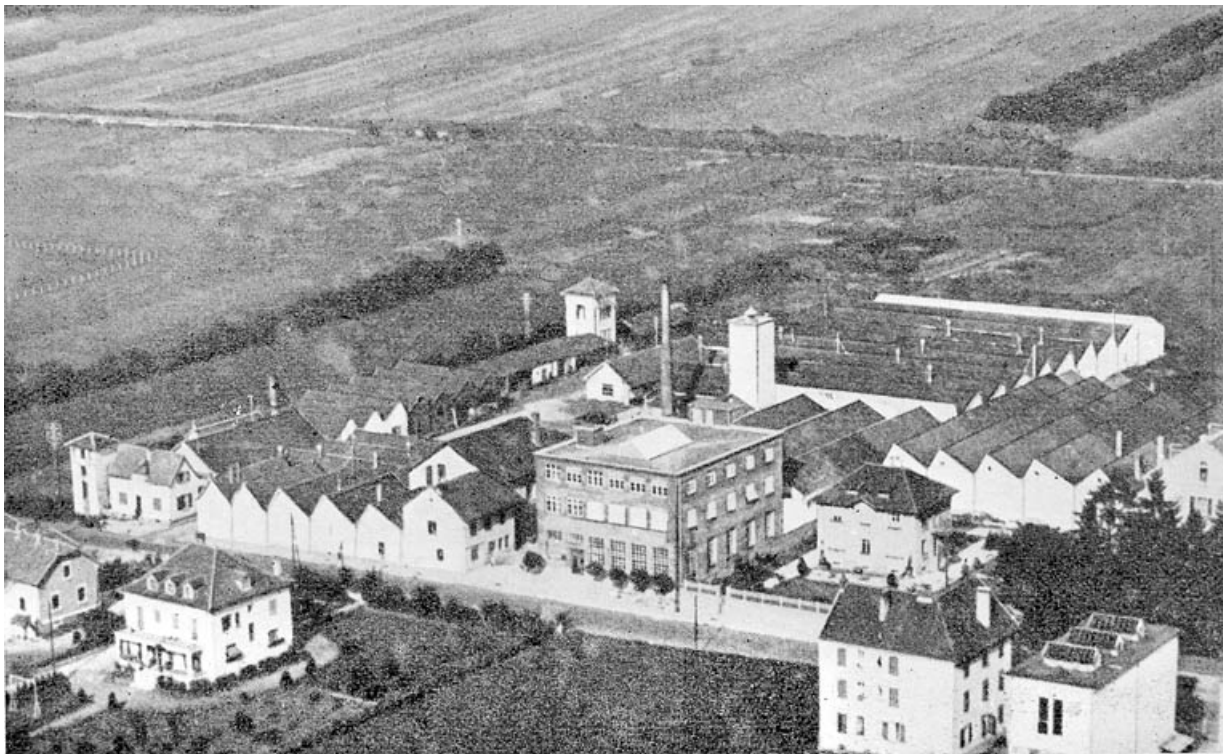
N° de l'illustration : 20019000124X

Date : 2001

Auteur : Jérôme Mongreville (reproduction)

Reproduction soumise à autorisation du titulaire des droits d'exploitation

© Région Bourgogne-Franche-Comté, Inventaire du patrimoine



Vue aérienne des usines de la Société Industrielle de Delle depuis le sud-ouest.
90, Delle, 28 faubourg de Belfort

Source :

Photographie, s.d. [vers 1935]. Lieu de conservation : collection particulière

Lieu de conservation : Collection particulière

N° de l'illustration : 20009000885X

Date : 2000

Auteur : Yves Sancey (reproduction)

Reproduction soumise à autorisation du titulaire des droits d'exploitation

© Région Bourgogne-Franche-Comté, Inventaire du patrimoine



Vue aérienne des usines de la Société Industrielle de Delle depuis le nord-ouest.

90, Delle, 28 faubourg de Belfort

Source :

Photographie, s.d. [vers 1935]. Lieu de conservation : collection particulière

Lieu de conservation : Collection particulière

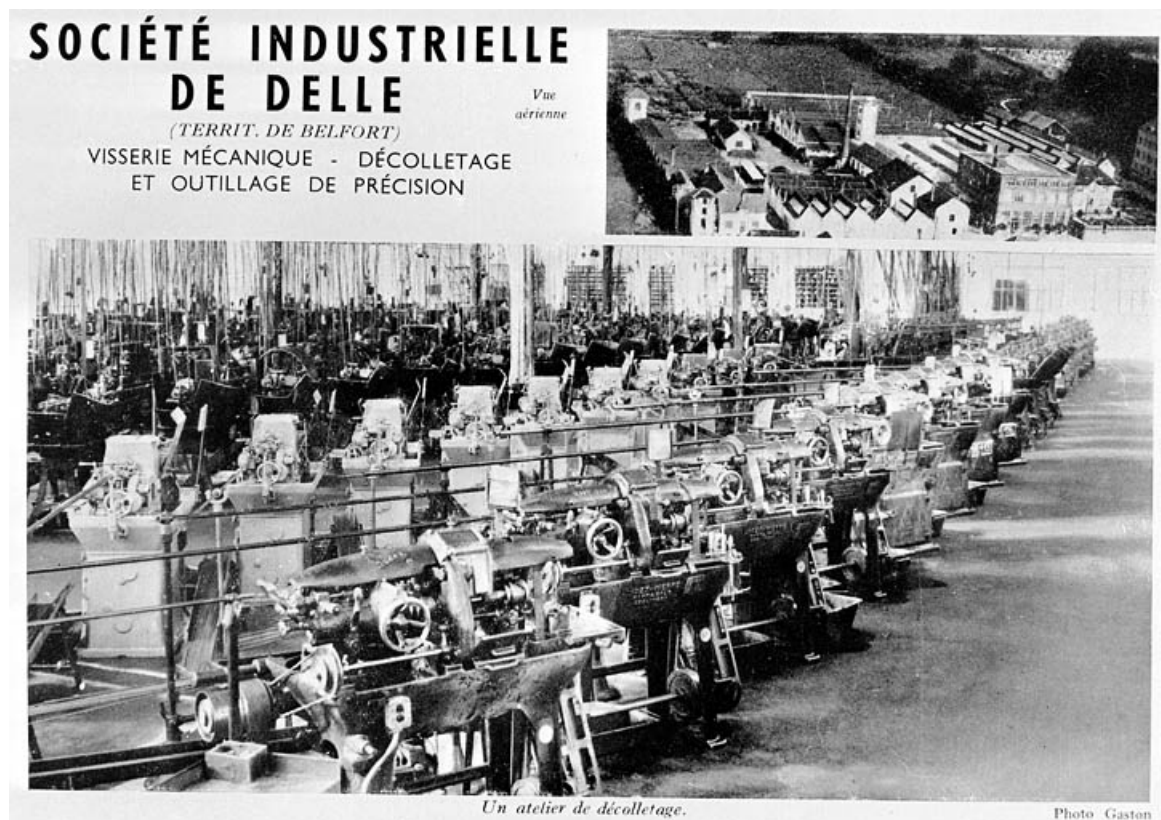
N° de l'illustration : 20009000886X

Date : 2000

Auteur : Yves Sancey (reproduction)

Reproduction soumise à autorisation du titulaire des droits d'exploitation

© Région Bourgogne-Franche-Comté, Inventaire du patrimoine



Vue aérienne et intérieur d'un atelier de décolletage de la Société Industrielle de Delle.
90, Delle, 28 faubourg de Belfort

Source :

Photographie, s.d. [vers 1949]. Dans : " L'Opinion économique et financière : Franche-Comté ", Paris : s.n., 1949, p. 67.

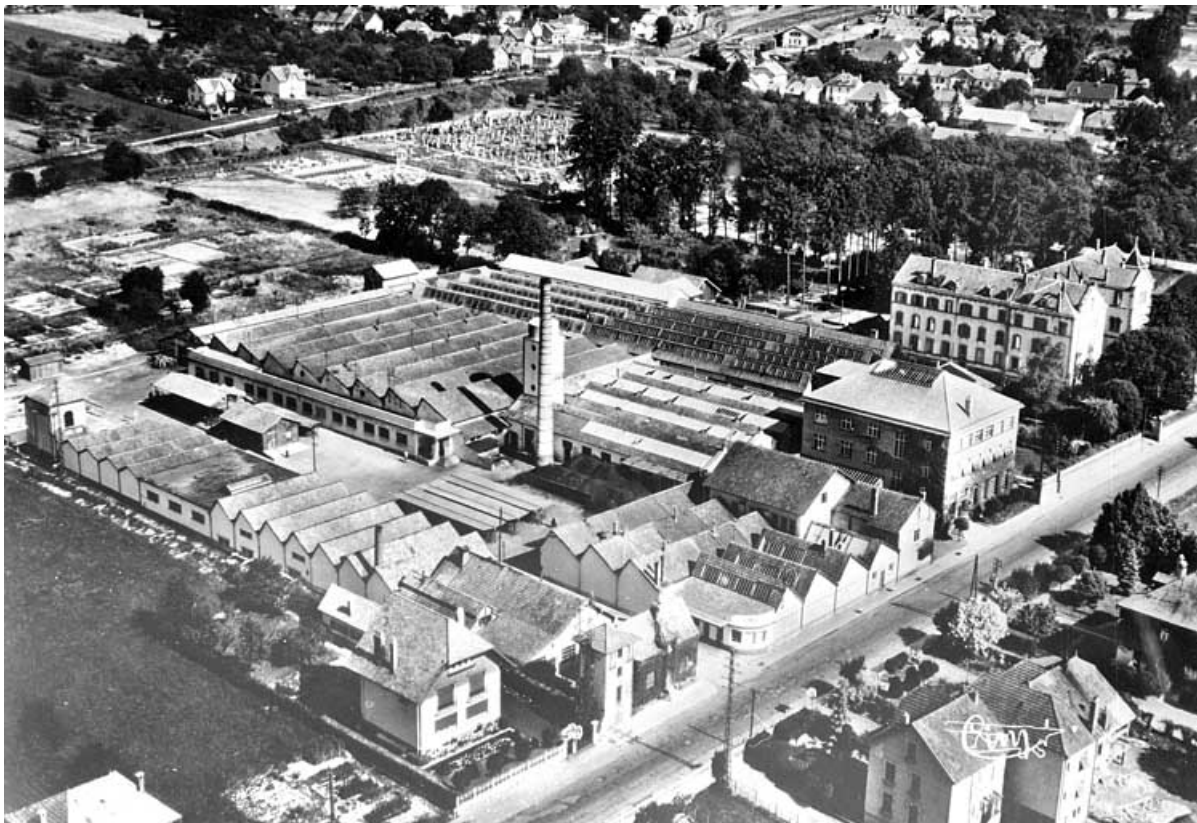
N° de l'illustration : 20019000504X

Date : 2001

Auteur : Yves Sancey (reproduction)

Reproduction soumise à autorisation du titulaire des droits d'exploitation

© Région Bourgogne-Franche-Comté, Inventaire du patrimoine



Delle. Vue aérienne, l'Usine S.I.D.

90, Delle, 28 faubourg de Belfort

Source :

Carte postale, s.d. [vers 1952]. Lieu de conservation : Archives départementales du Territoire de Belfort, Belfort.

Cote : 7 Fi Delle 208

Lieu de conservation : Archives départementales du Territoire de Belfort, Belfort - Cote du document : 7 Fi Delle 208

N° de l'illustration : 20019000125X

Date : 2001

Auteur : Jérôme Mongreville (reproduction)

Reproduction soumise à autorisation du titulaire des droits d'exploitation

© Région Bourgogne-Franche-Comté, Inventaire du patrimoine



Vue aérienne depuis l'ouest.

90, Delle, 28 faubourg de Belfort

Source :

Photographie, s.d. [vers 1959]. Lieu de conservation : collection particulière

Lieu de conservation : Collection particulière

N° de l'illustration : 20009000887X

Date : 2000

Auteur : Yves Sancey (reproduction)

Reproduction soumise à autorisation du titulaire des droits d'exploitation

© Région Bourgogne-Franche-Comté, Inventaire du patrimoine



Atelier de traitement de surface des métaux et bâtiment administratif sur le faubourg de Belfort.
90, Delle, 28 faubourg de Belfort

Source :

Photographie, s.d. [vers 1955]. Lieu de conservation : collection particulière

Lieu de conservation : Collection particulière

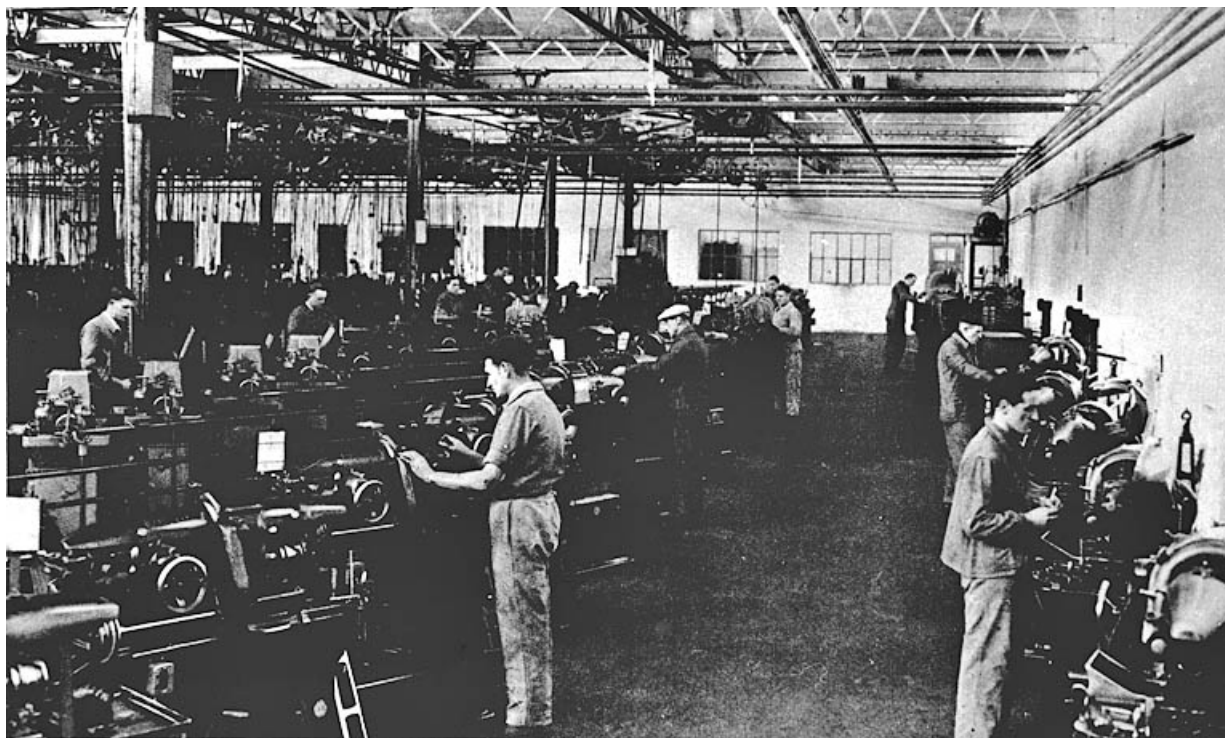
N° de l'illustration : 20009000889X

Date : 2000

Auteur : Yves Sancey (reproduction)

Reproduction soumise à autorisation du titulaire des droits d'exploitation

© Région Bourgogne-Franche-Comté, Inventaire du patrimoine



Atelier de décolletage.
90, Delle, 28 faubourg de Belfort

Source :
Photographie, s.d. [vers 1949]. Dans : " SID. Cinquante années d'activité et de progrès (1899-1949) ", s.l. : s.n., s.d. [1949].

N° de l'illustration : 20009000878X

Date : 2000

Auteur : Yves Sancey (reproduction)

Reproduction soumise à autorisation du titulaire des droits d'exploitation

© Région Bourgogne-Franche-Comté, Inventaire du patrimoine



Atelier de reprises.

90, Delle, 28 faubourg de Belfort

Source :

Photographie, s.d. [vers 1949]. Dans : " SID. Cinquante années d'activité et de progrès (1899-1949) ", s.l. : s.n., s.d. [1949].

N° de l'illustration : 20009000877X

Date : 2000

Auteur : Yves Sancey (reproduction)

Reproduction soumise à autorisation du titulaire des droits d'exploitation

© Région Bourgogne-Franche-Comté, Inventaire du patrimoine



Partie de l'atelier de reprises.
90, Delle, 28 faubourg de Belfort

Source :

Photographie, s.d. [vers 1949]. Dans : " SID. Cinquante années d'activité et de progrès (1899-1949) ", s.l. : s.n., s.d. [1949].

N° de l'illustration : 20009000876X

Date : 2000

Auteur : Yves Sancey (reproduction)

Reproduction soumise à autorisation du titulaire des droits d'exploitation

© Région Bourgogne-Franche-Comté, Inventaire du patrimoine



Atelier de reprises : batteries de petites machines.

90, Delle, 28 faubourg de Belfort

Source :

Photographie, s.d. [vers 1949]. Dans : " SID. Cinquante années d'activité et de progrès (1899-1949) ", s.l. : s.n., s.d. [1949].

N° de l'illustration : 20009000879X

Date : 2000

Auteur : Yves Sancey (reproduction)

Reproduction soumise à autorisation du titulaire des droits d'exploitation

© Région Bourgogne-Franche-Comté, Inventaire du patrimoine



Machine de forgeage à froid (?).

90, Delle, 28 faubourg de Belfort

Source :

Photographie, s.d. [vers 1949]. Dans : " SID. Cinquante années d'activité et de progrès (1899-1949) ", s.l. : s.n., s.d. [1949].

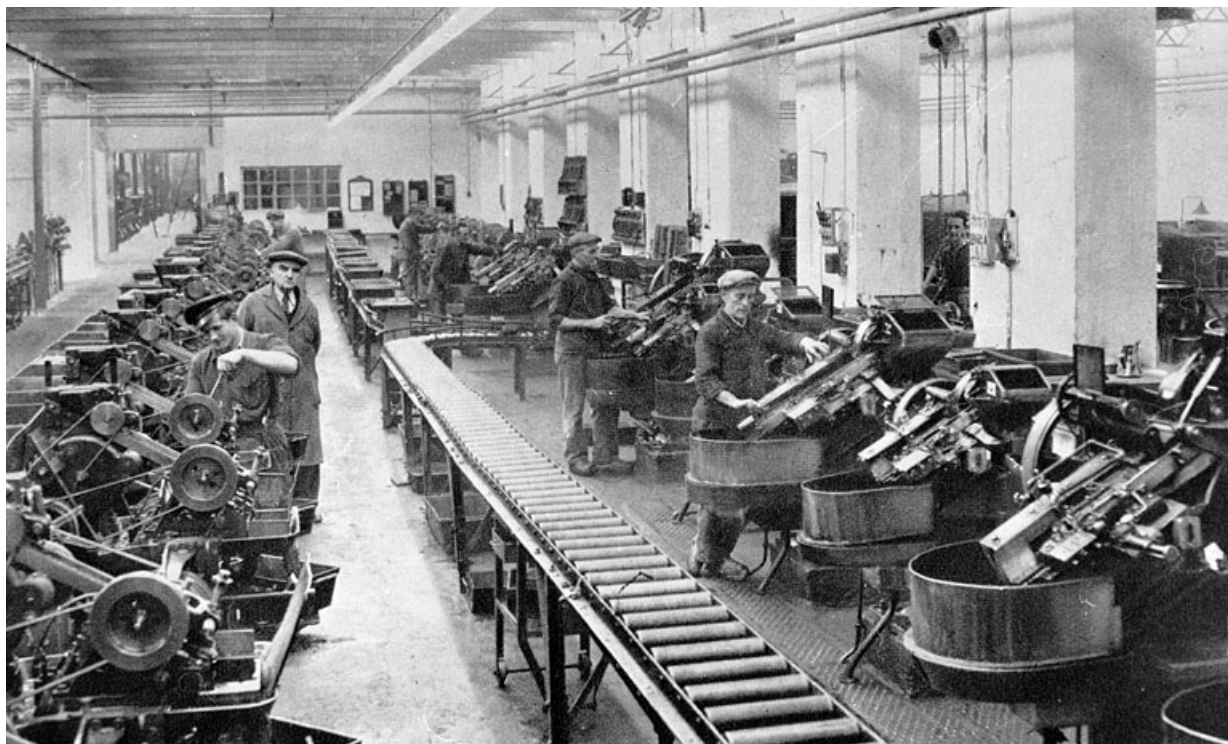
N° de l'illustration : 20009000881X

Date : 2000

Auteur : Yves Sancey (reproduction)

Reproduction soumise à autorisation du titulaire des droits d'exploitation

© Région Bourgogne-Franche-Comté, Inventaire du patrimoine



Batterie de machines automatiques à fileter et à fendre les têtes.

90, Delle, 28 faubourg de Belfort

Source :

Photographie, s.d. [vers 1949]. Dans : " SID. Cinquante années d'activité et de progrès (1899-1949) ", s.l. : s.n., s.d. [1949].

N° de l'illustration : 20009000880X

Date : 2000

Auteur : Yves Sancey (reproduction)

Reproduction soumise à autorisation du titulaire des droits d'exploitation

© Région Bourgogne-Franche-Comté, Inventaire du patrimoine



Machines automatiques à tarauder les écrous.

90, Delle, 28 faubourg de Belfort

Source :

Photographie, s.d. [vers 1949]. Dans : " SID. Cinquante années d'activité et de progrès (1899-1949) ", s.l. : s.n., s.d. [1949].

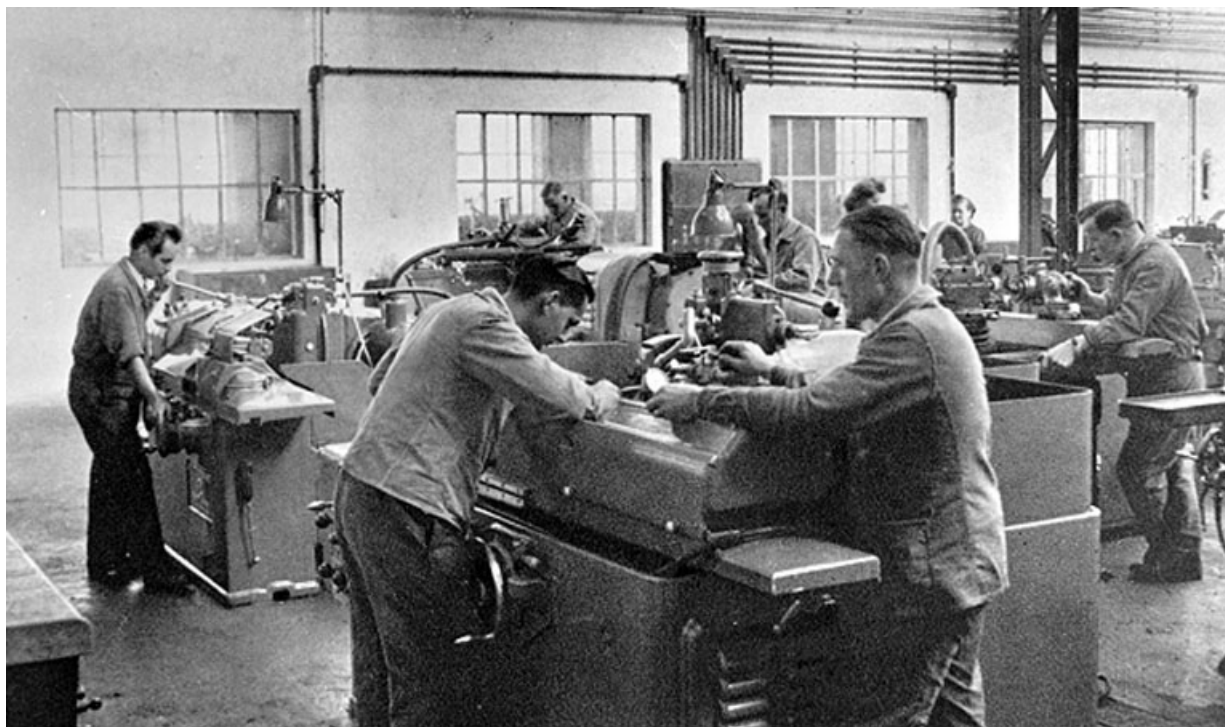
N° de l'illustration : 20009000882X

Date : 2000

Auteur : Yves Sancey (reproduction)

Reproduction soumise à autorisation du titulaire des droits d'exploitation

© Région Bourgogne-Franche-Comté, Inventaire du patrimoine



Machine à rectifier de haute précision.

90, Delle, 28 faubourg de Belfort

Source :

Photographie, s.d. [vers 1949]. Dans : " SID. Cinquante années d'activité et de progrès (1899-1949) ", s.l. : s.n., s.d. [1949].

N° de l'illustration : 20009000873X

Date : 2000

Auteur : Yves Sancey (reproduction)

Reproduction soumise à autorisation du titulaire des droits d'exploitation

© Région Bourgogne-Franche-Comté, Inventaire du patrimoine



Atelier d'affûtage des filières et tarauds.

90, Delle, 28 faubourg de Belfort

Source :

Photographie, s.d. [vers 1949]. Dans : " SID. Cinquante années d'activité et de progrès (1899-1949) ", s.l. : s.n., s.d. [1949].

N° de l'illustration : 20009000872X

Date : 2000

Auteur : Yves Sancey (reproduction)

Reproduction soumise à autorisation du titulaire des droits d'exploitation

© Région Bourgogne-Franche-Comté, Inventaire du patrimoine



Atelier d'outillage.

90, Delle, 28 faubourg de Belfort

Source :

Photographie, s.d. [vers 1949]. Dans : " SID. Cinquante années d'activité et de progrès (1899-1949) ", s.l. : s.n., s.d. [1949].

N° de l'illustration : 20009000875X

Date : 2000

Auteur : Yves Sancey (reproduction)

Reproduction soumise à autorisation du titulaire des droits d'exploitation

© Région Bourgogne-Franche-Comté, Inventaire du patrimoine



Pièces fabriquées : filières et jauges.

90, Delle, 28 faubourg de Belfort

Source :

Photographie, s.d. [vers 1949]. Dans : " SID. Cinquante années d'activité et de progrès (1899-1949) ", s.l. : s.n., s.d. [1949].

N° de l'illustration : 20009000874X

Date : 2000

Auteur : Yves Sancey (reproduction)

Reproduction soumise à autorisation du titulaire des droits d'exploitation

© Région Bourgogne-Franche-Comté, Inventaire du patrimoine



Vue d'ensemble depuis le sud-ouest.

90, Delle, 28 faubourg de Belfort

N° de l'illustration : 20019000465X

Date : 2001

Auteur : Yves Sancey

Reproduction soumise à autorisation du titulaire des droits d'exploitation

© Région Bourgogne-Franche-Comté, Inventaire du patrimoine



Vue d'ensemble depuis le nord-ouest.

90, Delle, 28 faubourg de Belfort

N° de l'illustration : 20009000936ZA

Date : 2000

Auteur : Yves Sancey

Reproduction soumise à autorisation du titulaire des droits d'exploitation

© Région Bourgogne-Franche-Comté, Inventaire du patrimoine



Murs-pignons nord de l'usine.

90, Delle, 28 faubourg de Belfort

N° de l'illustration : 20009000940X

Date : 2000

Auteur : Yves Sancey

Reproduction soumise à autorisation du titulaire des droits d'exploitation

© Région Bourgogne-Franche-Comté, Inventaire du patrimoine



Vue d'ensemble depuis le sud-est.

90, Delle, 28 faubourg de Belfort

N° de l'illustration : 20009000964X

Date : 2000

Auteur : Yves Sancey

Reproduction soumise à autorisation du titulaire des droits d'exploitation

© Région Bourgogne-Franche-Comté, Inventaire du patrimoine



Vue d'ensemble depuis l'entrée.

90, Delle, 28 faubourg de Belfort

N° de l'illustration : 20009000944ZA

Date : 2000

Auteur : Yves Sancey

Reproduction soumise à autorisation du titulaire des droits d'exploitation

© Région Bourgogne-Franche-Comté, Inventaire du patrimoine



Atelier de fabrication (traitement de surface et visserie emboutie).

90, Delle, 28 faubourg de Belfort

N° de l'illustration : 20009000956X

Date : 2000

Auteur : Yves Sancey

Reproduction soumise à autorisation du titulaire des droits d'exploitation

© Région Bourgogne-Franche-Comté, Inventaire du patrimoine



Façade vitrée de l'atelier de traitement de surface.

90, Delle, 28 faubourg de Belfort

N° de l'illustration : 20009000958ZA

Date : 2000

Auteur : Yves Sancey

Reproduction soumise à autorisation du titulaire des droits d'exploitation

© Région Bourgogne-Franche-Comté, Inventaire du patrimoine



Ateliers de fabrication depuis l'est.

90, Delle, 28 faubourg de Belfort

N° de l'illustration : 20009000955X

Date : 2000

Auteur : Yves Sancey

Reproduction soumise à autorisation du titulaire des droits d'exploitation

© Région Bourgogne-Franche-Comté, Inventaire du patrimoine



Murs-pignons d'ateliers (forge, menuiserie) et de remises.

90, Delle, 28 faubourg de Belfort

N° de l'illustration : 20009000946ZA

Date : 2000

Auteur : Yves Sancey

Reproduction soumise à autorisation du titulaire des droits d'exploitation

© Région Bourgogne-Franche-Comté, Inventaire du patrimoine



Toiture des ateliers de fabrication, château d'eau et cheminée.

90, Delle, 28 faubourg de Belfort

N° de l'illustration : 20009000960ZA

Date : 2000

Auteur : Yves Sancey

Reproduction soumise à autorisation du titulaire des droits d'exploitation

© Région Bourgogne-Franche-Comté, Inventaire du patrimoine



Ateliers de fabrication depuis le sud-est.

90, Delle, 28 faubourg de Belfort

N° de l'illustration : 20009000962ZA

Date : 2000

Auteur : Yves Sancey

Reproduction soumise à autorisation du titulaire des droits d'exploitation

© Région Bourgogne-Franche-Comté, Inventaire du patrimoine



Façades postérieures des ateliers de fabrication.
90, Delle, 28 faubourg de Belfort

N° de l'illustration : 20009000963X

Date : 2000

Auteur : Yves Sancey

Reproduction soumise à autorisation du titulaire des droits d'exploitation

© Région Bourgogne-Franche-Comté, Inventaire du patrimoine



Ateliers et remises au nord.

90, Delle, 28 faubourg de Belfort

N° de l'illustration : 20009000948ZA

Date : 2000

Auteur : Yves Sancey

Reproduction soumise à autorisation du titulaire des droits d'exploitation

© Région Bourgogne-Franche-Comté, Inventaire du patrimoine



Transformateur.

90, Delle, 28 faubourg de Belfort

N° de l'illustration : 20009000953ZA

Date : 2000

Auteur : Yves Sancey

Reproduction soumise à autorisation du titulaire des droits d'exploitation

© Région Bourgogne-Franche-Comté, Inventaire du patrimoine



Détail du transformateur : départ de fils électriques.
90, Delle, 28 faubourg de Belfort

N° de l'illustration : 20009000951ZA

Date : 2000

Auteur : Yves Sancey

Reproduction soumise à autorisation du titulaire des droits d'exploitation

© Région Bourgogne-Franche-Comté, Inventaire du patrimoine



Détail du transformateur : départ de fils électriques (cadrage vertical).

90, Delle, 28 faubourg de Belfort

N° de l'illustration : 20009000949X

Date : 2000

Auteur : Yves Sancey

Reproduction soumise à autorisation du titulaire des droits d'exploitation

© Région Bourgogne-Franche-Comté, Inventaire du patrimoine



Bureaux et bâtiment administratif depuis le faubourg de Belfort.

90, Delle, 28 faubourg de Belfort

N° de l'illustration : 20009000937X

Date : 2000

Auteur : Yves Sancey

Reproduction soumise à autorisation du titulaire des droits d'exploitation

© Région Bourgogne-Franche-Comté, Inventaire du patrimoine



Conciergerie.

90, Delle, 28 faubourg de Belfort

N° de l'illustration : 20009000942ZA

Date : 2000

Auteur : Yves Sancey

Reproduction soumise à autorisation du titulaire des droits d'exploitation

© Région Bourgogne-Franche-Comté, Inventaire du patrimoine



Logement patronal.

90, Delle, 28 faubourg de Belfort

N° de l'illustration : 20009000970ZA

Date : 2000

Auteur : Yves Sancey

Reproduction soumise à autorisation du titulaire des droits d'exploitation

© Région Bourgogne-Franche-Comté, Inventaire du patrimoine



Logements d'employés (cadres ?).

90, Delle, 28 faubourg de Belfort

N° de l'illustration : 20009000971X

Date : 2000

Auteur : Yves Sancey

Reproduction soumise à autorisation du titulaire des droits d'exploitation

© Région Bourgogne-Franche-Comté, Inventaire du patrimoine