

# ENSEMBLE DE CONSTRUCTION ÉLECTRIQUE DE LA SOCIÉTÉ DES USINES DIÉLECTRIQUES DE DELLE - FIL ISOLÉ MODERNE, ACTUELLEMENT VON-ROLL ISOLA

Bourgogne-Franche-Comté, Territoire de Belfort  
Delle  
faubourg de Belfort

Dossier IA90000095 réalisé en 2000  
Auteur(s) : Raphaël Favereaux



## Historique

Ensemble de construction électrique constitué à partir de 1920 avec la création de la société des Usines Diélectriques de Delle (UDD), spécialisée dans la fabrication d'isolants électriques. Cette dernière s'installe dans les locaux de l'usine des Ateliers de Constructions Electriques de Delle (désaffectée depuis 1914) et investit le couvent de dominicaines, situé de l'autre côté de la route nationale. Parallèlement, la société commence la construction d'ateliers de fabrication, magasins, etc. En 1927, la société décide de construire une usine soeur, appelée le Fil Isolé Moderne (FIM), chargée de fabriquer les fils de bobinage pour la construction électrique. Les plans de la nouvelle usine sont dressés par les architectes Buhlmann et Schibler, établis à Breitenbach et Biberist (Suisse) et le cabinet d'architecte Preiswerk et Cie de Bâle (Suisse). Les usines UDD et FIM connaissent des agrandissements notables, surtout après la Seconde Guerre mondiale. La fusion d'UDD et de FIM, dès 1965, permet d'élargir la gamme des fabrications. Depuis 1988, UDD-FIM SA est passée sous contrôle de la holding suisse Von-Roll Isola : le site UDD fait partie de la division Isolants et FIM de la division Fils de bobinage. 1200 personnes en 1961, 1750 en 1966, 417 en 2000.

**Période(s) principale(s) :** 20e siècle

## Éléments descriptifs

**Energie utilisée :** énergie électrique, achetée

## Sources documentaires

### Documents figurés

- **Usines Diélectriques de Delle - Le Fil Isolé Moderne.**

Usines Diélectriques de Delle - Le Fil Isolé Moderne. Photographie, s.d. [1949]. Dans : " L'Opinion économique et financière : Franche-Comté ", Paris : s.n., 1949, p. 66.

## Informations complémentaires

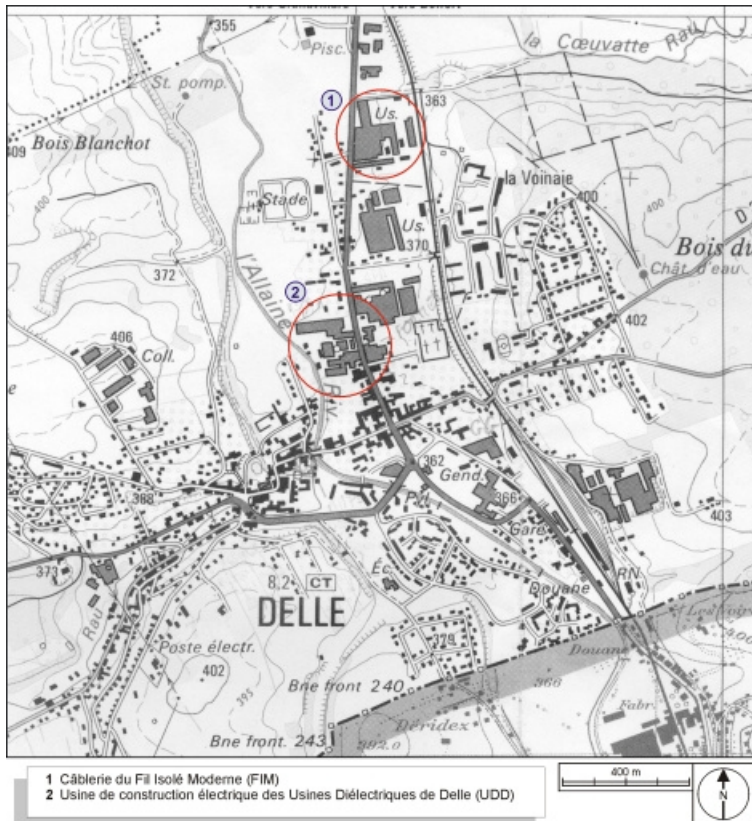
- **Voir le dossier numérisé :** <https://patrimoine.bourgognefranchecomte.fr/gtrudov/IA90000095/index.htm>

**Thématiques :** patrimoine industriel du Territoire de Belfort

**Aire d'étude et canton :** Territoire de Belfort

**Dénomination :** ensemble de construction électrique

© Région Bourgogne-Franche-Comté, Inventaire du patrimoine



**Carte de localisation des oeuvres étudiées.**

90, Delle faubourg de Belfort

N° de l'illustration : 20039000080NUDA

Date : 2003

Auteur : André Céréza

Reproduction soumise à autorisation du titulaire des droits d'exploitation

© Région Bourgogne-Franche-Comté, Inventaire du patrimoine

des **Usines Thécla**), usines électriques (produits isolants  
des **Usines Diélectriques de Delle, Fil Isolé Moderne**).

à Delle la place remarquable qu'elle occupe dans la grande  
région industrielle de Belfort-Montbéliard.

## USINES DIELECTRIQUES de DELLE



TOUS LES  
ISOLANTS  
pour la  
Construction  
électrique



Tél. n° 1

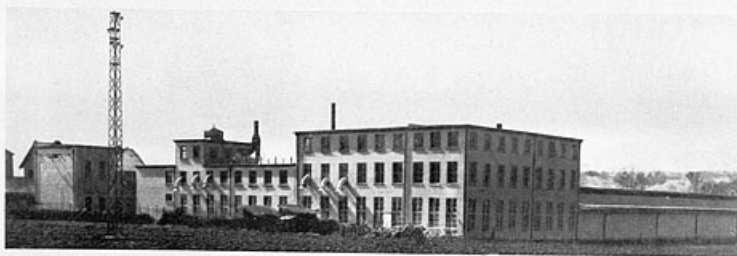
**DELLE**

(TER. DE BELFORT)

## LE FIL ISOLE MODERNE

DELLE (Ter. de Belfort)  
Tél. n° 71

TOUS LES  
FILS DE  
BOBINAGE  
pour la  
Construction  
électrique



— 66 —

### Usines Diélectriques de Delle - Le Fil Isolé Moderne.

90, Delle faubourg de Belfort

#### Source :

Photographie, s.d. [1949]. Dans : " L'Opinion économique et financière : Franche-Comté ", Paris : s.n., 1949, p. 66.

N° de l'illustration : 20019000529X

Date : 2001

Auteur : Jérôme Mongreville (reproduction)

Reproduction soumise à autorisation du titulaire des droits d'exploitation

© Région Bourgogne-Franche-Comté, Inventaire du patrimoine