

MOULIN À FARINE, PUIS MINOTERIE SELTENSBERGER, ACTUELLEMENT LOGEMENT ET MAGASIN DE COMMERCE

Bourgogne-Franche-Comté, Territoire de
Belfort
Faverois
2, 4 rue du Moulin

Dossier IA90000090 réalisé en 2000
Auteur(s) : Raphaël Favereaux



Historique

Le moulin figure sur le plan cadastral napoléonien de 1823 ; il appartient alors à la veuve de Jean-Pierre Hubleur. A la fin du 19e siècle, il subit divers agrandissements : reconstruction du logis (daté 1899), édification d'un second atelier de fabrication, d'une cheminée et d'un local pour une machine à vapeur (déclaration d'installation en 1894). En 1927, récemment modernisée, la minoterie Seltensperger est réputée la plus importante du département. Vers 1950, elle écrase 100 quintaux de blé par jour. Léon Seltensperger ferme la minoterie en 1957. Depuis cette date, elle poursuit une activité de négoce de produits agricoles (engrais, aliments pour bétail, graines...). A l'exception de trois bluteries, tout le matériel a été vendu. Trois roues hydrauliques attestées en 1855 et une machine à vapeur de 12 ch en 1894. Trois bluteries Teisset-Rose-Brault en place en 2000.

Période(s) principale(s) : limite 19e siècle 20e siècle
Dates : 1899 (porte la date)

Description

L'atelier de fabrication est en moellon de calcaire enduit ; il comprend deux étages carrés et un étage de comble, un toit à longs pans et à demi-croupe. La cheminée d'usine est en brique. Le logement patronal, daté 1899 sur le linteau de la porte, est à un étage carré et un étage de comble.

Éléments descriptifs

Murs : calcaire, brique, moellon, enduit

Toit : tuile mécanique

Étages : 2 étages carrés, étage de comble

Énergie utilisée : énergie hydraulique, énergie thermique, produite sur place, produite sur place

Sources documentaires

Documents figurés

- **Environs de Delle - Faverois - Le moulin.**

Environs de Delle - Faverois - Le moulin. Carte postale, s.d. [fin 19e ou début 20e siècle], par Metthez (photographe)
Lieu de conservation : Archives départementales du Territoire de Belfort, Belfort- Cote du document : 7 Fi Faverois 2

Informations complémentaires

- **Voir le dossier numérisé :** <https://patrimoine.bourgognefranchecomte.fr/gtrudov/IA90000090/index.htm>

Thématiques : patrimoine industriel du Territoire de Belfort

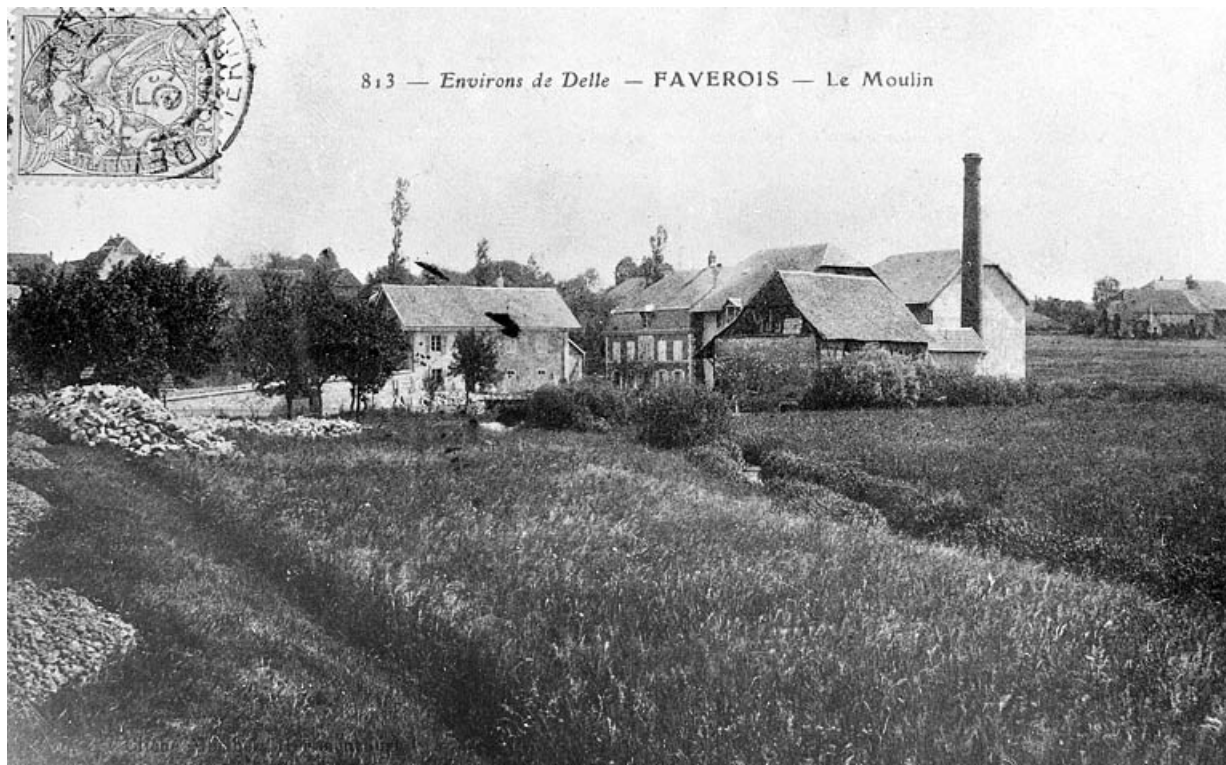
Aire d'étude et canton : Territoire de Belfort

Hydrographie : dérivation de la Coeuvette

Dénomination : moulin à farine, minoterie

Parties constituantes non étudiées : atelier de fabrication, logement, salle des machines, cheminée d'usine, étable, grange, bief de dérivation

© Région Bourgogne-Franche-Comté, Inventaire du patrimoine



Environs de Delle - Faverois - Le moulin.

90, Faverois, 2, 4 rue du Moulin

Source :

Carte postale, s.d. [fin 19e ou début 20e siècle], par Metthez (photographe). Lieu de conservation : Archives départementales du Territoire de Belfort, Belfort. Cote : 7 Fi Faverois 2

Lieu de conservation : Archives départementales du Territoire de Belfort, Belfort - Cote du document : 7 Fi Faverois 2

N° de l'illustration : 20019000130X

Date : 2001

Auteur : Jérôme Mongreville (reproduction)

Reproduction soumise à autorisation du titulaire des droits d'exploitation

© Région Bourgogne-Franche-Comté, Inventaire du patrimoine



Vue d'ensemble depuis l'ouest.

90, Faverois, 2, 4 rue du Moulin

N° de l'illustration : 20009000150ZA

Date : 2000

Auteur : Yves Sancey

Reproduction soumise à autorisation du titulaire des droits d'exploitation

© Région Bourgogne-Franche-Comté, Inventaire du patrimoine



Vue d'ensemble depuis le sud.

90, Faveois, 2, 4 rue du Moulin

N° de l'illustration : 20009000154ZA

Date : 2000

Auteur : Yves Sancey

Reproduction soumise à autorisation du titulaire des droits d'exploitation

© Région Bourgogne-Franche-Comté, Inventaire du patrimoine



Vue d'ensemble depuis le sud-est.

90, Faverois, 2, 4 rue du Moulin

N° de l'illustration : 20009000156ZA

Date : 2000

Auteur : Yves Sancey

Reproduction soumise à autorisation du titulaire des droits d'exploitation

© Région Bourgogne-Franche-Comté, Inventaire du patrimoine



Façade du logement et de l'atelier de fabrication.

90, Faverois, 2, 4 rue du Moulin

N° de l'illustration : 20009000144ZA

Date : 2000

Auteur : Yves Sancey

Reproduction soumise à autorisation du titulaire des droits d'exploitation

© Région Bourgogne-Franche-Comté, Inventaire du patrimoine



Logement et atelier de fabrication vus de trois quarts.

90, Faverois, 2, 4 rue du Moulin

N° de l'illustration : 20009000146ZA

Date : 2000

Auteur : Yves Sancey

Reproduction soumise à autorisation du titulaire des droits d'exploitation

© Région Bourgogne-Franche-Comté, Inventaire du patrimoine



Logements depuis la cour.

90, Faverois, 2, 4 rue du Moulin

N° de l'illustration : 20009000141ZA

Date : 2000

Auteur : Yves Sancey

Reproduction soumise à autorisation du titulaire des droits d'exploitation

© Région Bourgogne-Franche-Comté, Inventaire du patrimoine



L'étable et la grange.

90, Faverois, 2, 4 rue du Moulin

N° de l'illustration : 20009000142X

Date : 2000

Auteur : Yves Sancey

Reproduction soumise à autorisation du titulaire des droits d'exploitation

© Région Bourgogne-Franche-Comté, Inventaire du patrimoine



Salle des machines dissimulée par les vestiges de la cheminée.

90, Faverois, 2, 4 rue du Moulin

N° de l'illustration : 20009000152ZA

Date : 2000

Auteur : Yves Sancey

Reproduction soumise à autorisation du titulaire des droits d'exploitation

© Région Bourgogne-Franche-Comté, Inventaire du patrimoine



Canal d'amenée et extension de l'atelier de fabrication.

90, Faverois, 2, 4 rue du Moulin

N° de l'illustration : 20009000158ZA

Date : 2000

Auteur : Yves Sancey

Reproduction soumise à autorisation du titulaire des droits d'exploitation

© Région Bourgogne-Franche-Comté, Inventaire du patrimoine



Vannage sur le canal d'amenée.

90, Faverois, 2, 4 rue du Moulin

N° de l'illustration : 20009000160ZA

Date : 2000

Auteur : Yves Sancey

Reproduction soumise à autorisation du titulaire des droits d'exploitation

© Région Bourgogne-Franche-Comté, Inventaire du patrimoine